

Université catholique
de Louvain

UCL

La nouvelle dynamique de la recherche à l'UCL

Réunion d'information destinée à la
communauté universitaire

Lundi 30 mars 2009

Université catholique
de Louvain

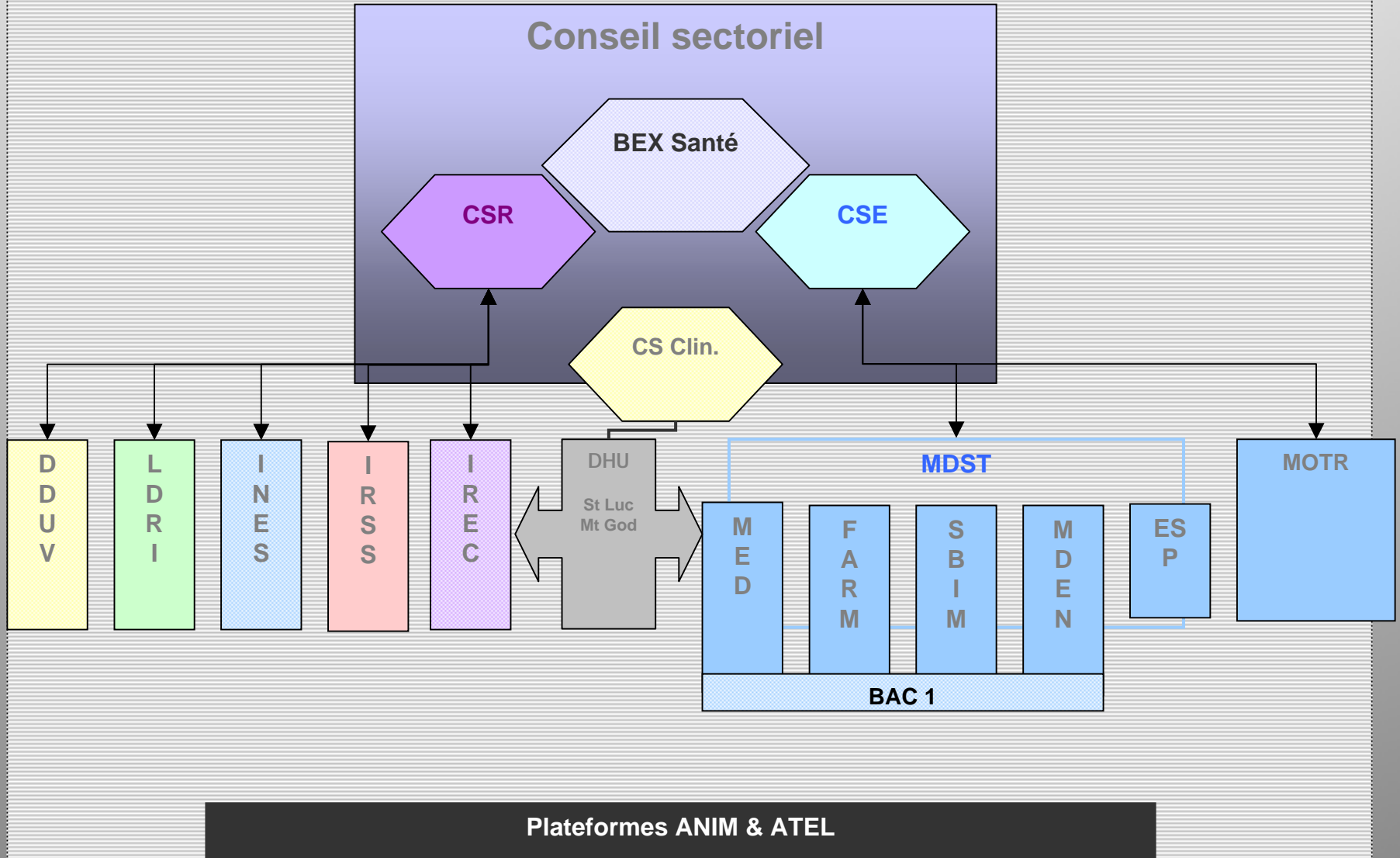
UCL

Secteur des sciences de la santé

Pr Marc CROMMELINCK

ORGANISATION GENERALE

Assemblée plénière du secteur



Secteur des Sciences de la santé

Pour rappel

Rattachement / affectation / affiliation

- Rattachement

- ✓ Secteur

- Affectation

- ✓ Lieu où les personnes remplissent leurs missions et exercent leurs droits politiques
- ✓ PACS: affectation à une faculté et un institut
- ✓ PAT/PST: affectation à un institut et/ou une faculté

- Affiliation

- ✓ Localisation secondaire des activités

Secteur des Sciences de la santé

Calendrier et procédure

- ✓ Dépôt documents du Secteur des sciences de la santé 10/02/2009
- ✓ Présentation au Conseil d'entreprise 23/02/2009
- ✓ Vérification des listes par le CE 2 mois (fin avril)
- ✓ Présentation Conseil académique mai 2009
- ✓ Rédaction des règlements organique et ordinaire UCL & des règlements d'ordre intérieur
- ✓ Objectif de mise en place des nouvelles structures pour la rentrée académique 2009 / 2010

Secteur des Sciences de la santé

Composition des listes

- PACS / PST
 - ✓ Localisation actuelle / proposition d'affectation et éventuellement d'affiliation futures

- PAT
 - ✓ Fonction actuelle / proposition de fonction future
 - ✓ Localisation actuelle / proposition d'affectation future
 - ✓ Proposition répartition recherche / enseignement
 - ✓ Lien hiérarchique

Université catholique
de Louvain

UCL

Secteur des Sciences et Technologies

Pr Patrick BERTRAND

Secteur des Sciences et Technologies

Historique

- Existence d'une concertation inter-facultaire
Réunions du groupe 3x3 : 3 doyens – 3 DAFs (AGRO-FSA-SC)
- Réunion conjointe des trois conseils facultaires (12/03/07)
⇒ Accord sur les principes de base de la gouvernance sectorielle
- Désignation du coordonnateur de secteur (CS)
par le Recteur après avis positif des doyens et approbation par le
Conseil Académique (07/2008)
- Réunion Doyens et CS (17/09/08)
- Journée "Projet RH" du secteur S&T (03/10/07)

Secteur des Sciences et Technologies

Historique (suite)

Réunion conjointe des trois bureaux facultaires (18/11/08)
⇒ Accord pour la mise en place d'un **bureau provisoire**
de secteur

- › Travaille par délégation des trois bureaux facultaires
- › Présidée par CS
- › Composition : Membres des bureaux facultaires et désignés par ceux-ci
(2 exceptions: CS et président ISV)
- › Composition : 19 (CS; 3 doyens; 3 DAFs; 3 x 2 Acads/Fac.;
3 X 3 représentants des corps (CORSI– CORTA–
ETU)/Fac.

Secteur des Sciences et Technologies

Bureau provisoire du Secteur S & T

Réunions mensuelles

(12/12/08, 23/01/09, 20/02/09, 20/03/09,...)

PVs diffusés dans les bureaux facultaires

Mise en place de trois groupes de travail (GT)

(membres désignés par les bureaux de Fac.)

1. Gouvernance sectorielle

(CS, 3 Doyens, 3 X 1 Acad./Fac., 1 CORSI, 1 CORTA, 1 ETU)

2. Partage des ressources PST (pertes de 18 postes)

(3 DAFs, 3 x 1 Acad./Fac., 3 x 1 CORSI/Fac.)

Secteur des Sciences et Technologies

Bureau provisoire (suite)

3. Gestion administrative du secteur
(3 DAFs, 3 Secr. Acad., 3 X 1 secr. département/Fac.)

Rapports des groupes de travail à chaque réunion du bureau provisoire.

Secteur des Sciences et Technologies

Etat des lieux actuel du secteur S & T

- Trois (*Quatre*) **Facultés** pour l'Enseignement
- En cours de création:
 - 6 (7?) **Instituts de recherche**: (*15 départ., 46 unités*)
 1. Institut des Sciences de la Vie (**ISV**)
 2. Institute of Mechanical, Materials and Civil Engineering (**iMMC**)
 3. Terre, Vie et Environnement - Earth and Life Institute (**ELI**)
 4. Institut de la Matière Condensée et des Nanosciences (**IMCN**)
 5. Institut de Mathématique et de Physique (**IMAP**)

Secteur des Sciences et Technologies

Etat des lieux (suite)

6. Information & Communication Technology, Electronic and Applied Mathematics (**ICTEAM**)

7. *(Urbanisme, architecture et art de bâtir?) en attente*

Un institut intersectoriel:

- › Institut de recherche multidisciplinaire pour la modélisation et l'analyse quantitative (**IMMAQ**)

Trois Plateformes technologiques:

1. Calcul Intensif et Stockage de Masse (**CISM**) (sectoriel)

Secteur des Sciences et Technologies

Etat des lieux (suite)

2. Wallonia Infrastructure of Nano Fabrication (**WINFAB**)
(inter-instituts)
3. Wallonia Electronics and Communications
Measurements (**WELCOME**)
(intra-institut)

Secteur des Sciences et Technologies

Création des instituts

Projet de modifications des structures du SST,
accompagné des listes d'affectation des personnes,
présenté au Conseil d'entreprise du 23/03 (retour dans les
deux mois)

Etapas suivantes:

- › Préparations des **actes fondateurs** d'instituts et ROI
(en cours)
- › Soumission de projets de plateforme technologique et
centre de recherche

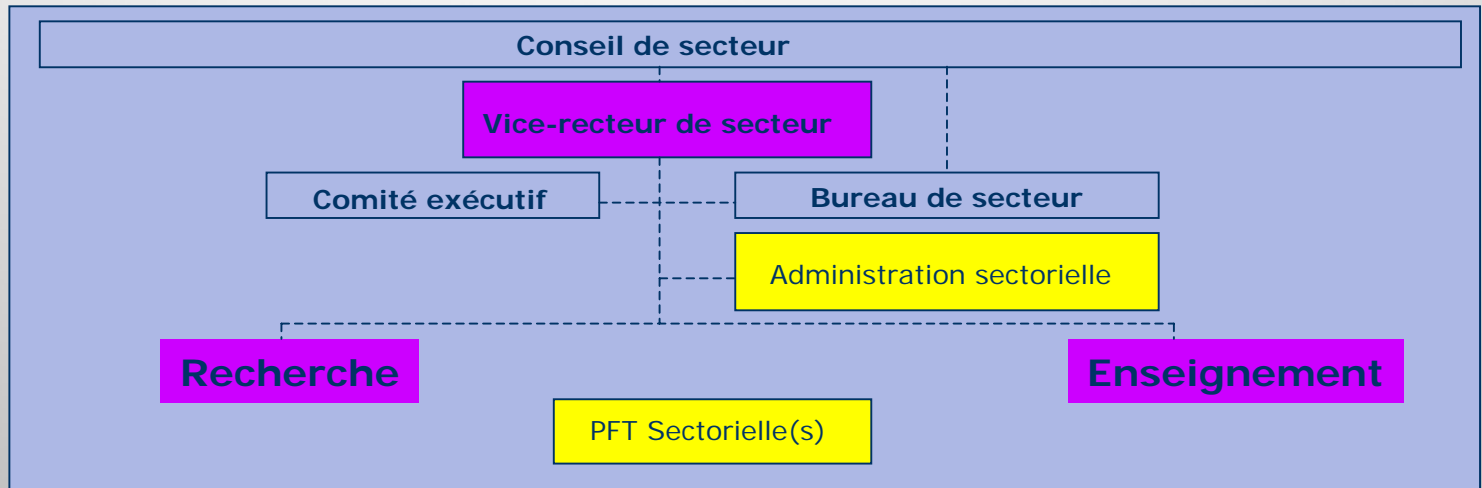
Secteur des Sciences et Technologies

Création des instituts (suite)

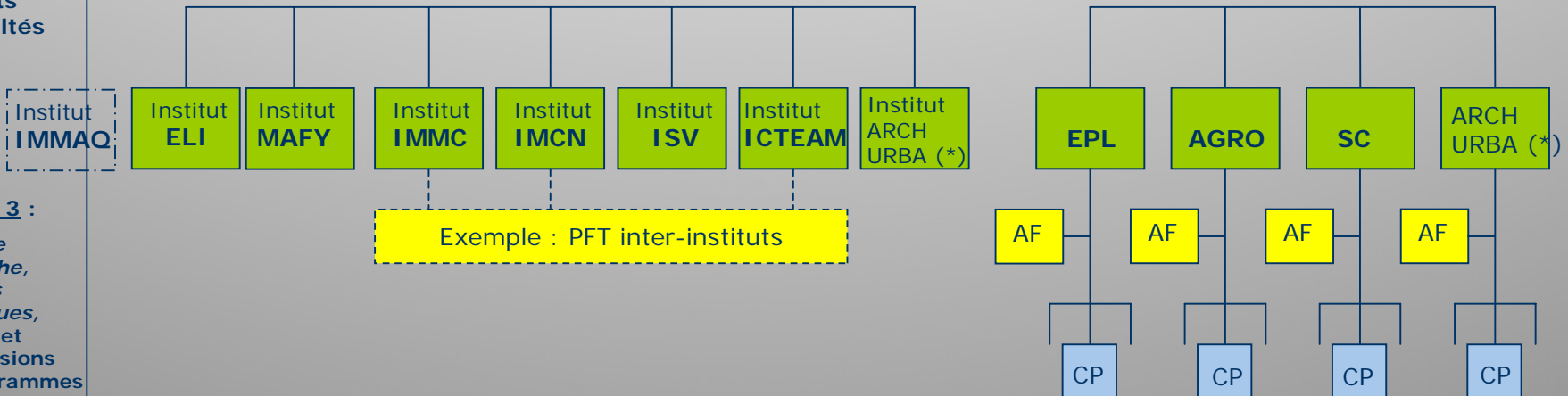
- › Délégation de pouvoir des structures actuelles (départements) aux instituts
- › Soumission des actes fondateurs pour approbation au Conseil Académique
- › Modifications des règlements organique et ordinaire (actuellement en préparation)
- › Mise en place des organes du secteur

Projet d'organigramme structurel – Secteur sciences et technologies

Niveau 1 :
Sectoriel



Niveau 2 :
Instituts et Facultés



Niveau 3 :
Pôles de recherche, groupes techniques, centres et Commissions de programmes

Légende :
 PFT = Plateforme technologique
 AF = Administration facultaire
 CP = Commission de programme
 (*) = en attente
 ----- = autorité fonctionnelle

N.B :

- Pôles de recherche, groupes techniques = structuration interne qui devra être approuvée par les règlements d'ordre interne
- IMMAQ = institut intersectoriel
- La représentation graphique ne préjuge pas :
 - du nombre effectif de commissions de programmes qui seront organisées au sein de facultés
 - du nombre effectif de pôles, centres, groupes techniques qui seront organisés au sein des instituts.
 - de la présence et du nombre effectif de plateformes technologiques qui seront organisées au sein des instituts ou au niveau inter-instituts

Secteur SST: cadre

Nombre de personnes physiques ventilées par type de personnel, par faculté et/ou institut

	FACULTE			<i>dont dans institut (3)</i>	INSTITUT						
	AGRO	EPL	SC		ELI	ICTEAM	IMCN	iMMC	ISV	IMAP	(ARCH)
AC UCL(1)	58	124	94	180	40	36	27	25	15	22	7
AC FNRS	5	16	19	40	8	6	10	4	4	7	
Total AC	63	140	113	220	48	42	37	29	19	29	7
SD UCL		1	1	2				1		1	
ST UCL	18	56	70	142	33	25	25	20	10	21	8
CH UCL					76	101	42	31	20	12	20
CH FNRS					4	5	5	3	1	4	
BD UCL					37	16	24	13	8		6
BP UCL					7	7	18	1	8	10	
BD FNRS					17	12	10	13	17	8	1
BD FRIA					24	13	25	11	25	2	
Total SC	18	57	71	144	198	179	149	93	89	58	35
AT UN (2)			1		13	14	3	4	7	3	12
AT NU (2)					52	14	12	11	5	21	4
AT UCL(postes)	10	10	27		55	30	47	33	31	8	8
Total AT	10	10	28	0	120	58	62	48	43	32	24
TOTAL	91	207	212	364	366	279	248	170	151	119	66
	510				1 399						
1 545											

AT UCLvacants

10

SGSI

13

Secteur

11

Université catholique
de Louvain

UCL

Secteur des Sciences humaines

Pr Henri SIMONART



Secteur des Sciences humaines

I. Les données : des hommes et des femmes

– 1. Total du secteur: 1525 personnes représentant
1038,28 EFT

– 2. Par catégories de personnel:

1. CORA : total : 670 personnes 333,24 EFT

– Enseignement + recherche : 313 pers. 295,15 EFT

– Enseignement : 357 pers. 38,09 EFT

Secteur des Sciences humaines

2. CORSCI : total : 605 personnes	514,23 EFT
– Enseignement + recherche : 235 pers.	173,15 EFT
– Enseignement : 18 pers.	4,80 EFT
– Recherche : 352 pers.	336,26 EFT
3. CORTA : total : 250 personnes	190,81 EFT
– Enseignement : ?? (à préciser)	
– Recherche : ??	



Secteur des Sciences humaines

– 3. Les potentialités en recherche

- Attention !!! Mode de calcul approximatif et forfaitaire
- (50% ens – recherche)

– CORA : 313 personnes	147, 57 EFT
– CORSCI : 587 personnes	
- E+R : 235 personnes	86, 58 EFT
- R : 352 personnes	336,28 EFT
– CORTA : ?? (à préciser)	
– Total : 900 personnes + CORTA	570,43 EFT
	+ CORTA

Secteur des Sciences humaines

II. Les structures : Entités d'enseignement et de recherche

– 1. Six entités d'enseignement (entités de base)

- **TECO** : Théologie
- **DRT** : Droit et Criminologie
- **ESPO** : Sciences économiques, sociales, politiques
- **LSM** : Louvain School of Management
- **FLTR** : Philosophie, Arts et Lettres (?)
- **PSP** : Psychologie

Secteur des Sciences humaines

– 2. Dix instituts de recherche (10/21)

(périmètres approuvés par Conseil académique)

ISP : Institut supérieur de philosophie
(p.p.: B. Feltz)

IMMAQ : Institut de Recherche Multidisciplinaire pour la
modélisation et l'analyse quantitative
(p.p. C d'Aspremont Lynden)

LSM : Louvain School of Management
(p.p. R De Winne)

RSCS : Religions, Spiritualités, Cultures, Sociétés
(p.p. E Gaziaux)

Secteur des Sciences humaines

- IACCHOS :** Institut d'analyse du changement dans l'histoire et les sociétés contemporaines (p.p. P Servais)
- INCA :** Institut d'analyse culturelle (p.p. J. Driesen)
- ISPOLE :** Institut Sciences Po Louvain – Europe (p.p. A.P Frognier)
- IL&C :** Institut Langage et Communication (pp L. Degand)
- IRIJ :** Institut pour la Recherche Interdisciplinaire en sciences juridiques (p.p. J-L Renchon)



Secteur des Sciences humaines

IPSY :

Institut de recherche en Sciences
psychologiques
(p.p. M.Hupet)

Secteur des Sciences humaines

III. Les premières orientations provisoires

Attention !!!! Orientation PARTIELLE et PROVISOIRE des
seuls membres PAC et CORSCI

Deux constats

1er constat: très peu de membres PAC et CORSCI sollicitent,
en l'état, une affectation hors SH (6).

Secteur des Sciences humaines

2e constat: des Instituts à taille différenciées

- **ISP** : Affectations : 46
Affiliations : 3 → 49 (46,80 EFT)
- **IMMAQ** : Affectations : 51 → 51 (50,36 EFT)
- **LSM** : Affectations : 75
Affiliations : 12 → 87 (82,03 EFT)
- **RSCS** : Affectations : 25
Affiliations : 13 → 38 (37 EFT)
- **IACCHOS** : Affectations : 144
Affiliations : 5 → 149 (134,13 EFT)

Secteur des Sciences humaines

- **INCA** : Affectations : 138
Affiliations : 1 → 139 (126,03 EFT)
- **ISPOLE** : Affectations : 39
Affiliations : 4 → 43 (40,50 EFT)
- **IL&C** : Affectations : 67 → 67 (63,23 EFT)
- **IRIJ** : Affectations : 65
Affiliations : 4 → 69 (60,65 EFT)
- **IPSY** : Affectations : 133
Affiliations : 1 → 134 (126,15 EFT)

Secteur des Sciences humaines

IV. La création des Instituts (enfin...)

1. La procédure est en cours

- Porte-paroles et doyens sont en possession des documents (note rattachement, procédure etc...)
- Les listes sont en voie d'élaboration et de validation (Doyens, DAF, Promoteurs) : concertation !!!
- Les listes seront déposées au CE (avril - mai) : en blocs

Secteur des Sciences humaines

- Après avis : création possible des instituts

2. Acte fondateur + ROI

V. Et le secteur des SH ?

- Un secteur en quête de consistance
 - Les modifications du règlement ordinaire
-