



# La lettre de la Fondation Louvain

Trimestriel, N°4, juillet 2007 **FONDATION LOUVAIN**



## NEWS

### L'UCL, MEILLEURE UNIVERSITÉ BELGE

Le professeur Henry Tulkens, professeur d'économie à l'UCL (attaché au CORE – Center for Operations Research and Econometrics) a repensé le palmarès mondial établi par le Times dans son dans son THES (Times Higher Education Supplement), en utilisant les mêmes critères que le Times mais en élaborant une méthode de comparaison différente, basée sur la « dominance ». On obtient alors une liste d'universités « dominantes » et « dominées ». Cette méthode permet de mieux cibler les domaines dans lesquels chaque université excelle ou le contraire. Dans ce nouveau classement, l'UCL occupe la 35<sup>e</sup> place (contre la 76<sup>e</sup> selon la méthode du Times ). Soit la meilleure université en Belgique, devant la K.U.Leuven (93<sup>e</sup>), la Vrije Universiteit Brussel (VUB) (117<sup>e</sup>), l'Université Libre de Bruxelles (ULB) (132<sup>e</sup>) et l'Universiteit Gent (UG) (158<sup>e</sup>).

## EDITO

### « Une cathédrale sans murs »

*Tous les deux ans, à l'abbaye d'Orval, le Frère Bernard-Joseph Samain organise des « Journées de ressourcement » autour d'un ou de plusieurs poètes. Lors de la dernière session, par exemple, intitulée « Donner noblesse », il a fait dialoguer François d'Assise et le poète breton Guillevic.*

*« À chaque chose, écrit ce cistercien si soucieux d'inscrire la vie monastique au cœur de la culture, à chaque instant, à chaque visage, donner noblesse ». Donner noblesse et agrandir la vie... par l'action, par l'expression artistique, par la poésie, par la liturgie, en réalisant, chacune, chacun, son « Office » dans le monde. Ce qu'exprime admirablement Guillevic :*

Nous ferons de la terre  
Une cathédrale sans murs.  
Les dimensions du monde  
Seront nos instants.  
Chacun de nous  
Officiera.

*À l'heure de Bologne, j'aime assez me représenter l'université comme « une cathédrale sans murs ». Par l'enseignement, la recherche, le service à la société, elle réalise son « Office » dans le monde. Mais pour que cet « Office » soit vraiment bien chanté, surtout a cappella, elle a raison de donner noblesse à la culture. Non pas comme un vernis mais comme une couleur qui offre à la liturgie UCL un éclat tout particulier.*

*L'avènement des « mineures », la présence d'artistes en résidence, le lancement d'un Fonds de développement culturel, l'encouragement des initiatives étudiantes, l'accueil d'infrastructures de qualité... donnent noblesse à une formation originale où chaque étudiant est invité à « officier » de manière aussi créative que possible. Mais sans l'engagement déterminé de la Fondation Louvain, la qualité de cette heureuse liturgie s'en trouverait affectée.*

*Chaleureux merci donc, à celles et ceux qui permettent à l'UCL de construire, jour après jour, ce bel édifice culturel au cœur-même des études. Et si l'idée de bâtir une cathédrale ne rejoint pas toutes les sensibilités, on ne dira pas non à une belle église romane...*

*Gabriel Ringlet  
Prorecteur aux Affaires institutionnelles  
et culturelles*

## Sommaire

- Edito **p. 1**
- Agenda et actualités des Chaires **p. 2**
- Focus - Artistes en résidence **p. 3**
- Chaire Baron Frère **p. 4**



## L'AGENDA

**18 octobre 2007 de 8h à 10h**

→ **CONSEIL DE LA  
FONDATION LOUVAIN,  
« La Recherche à l'UCL »**

Le P. J. L. Balligand parlera de la recherche fondamentale dans le secteur de la santé dans un exposé « Dompter les micro-ARN pour mieux protéger son cœur ». Les P. P. Dupont et E. Sokal (bio-informatique) feront une présentation intitulée « Détection précoce des allergies chez les nouveau-nés : à la croisée de la médecine et de l'informatique ». Enfin, l'intervention du P. C. Fairon portera sur le sujet suivant : « Traitement informatique des langues : maîtriser le langage pour construire la société de l'information »

P<sup>re</sup> B. COULIE, RECTEUR,  
P<sup>re</sup> C. FOCANT ET P<sup>re</sup> L.L. CHRISTIANS,  
TITULAIRE DE LA CHAIRE,  
LORS DE L'INAUGURATION DE LA  
CHAIRE EN DROIT DES RELIGIONS

M. JACQUES VAN RYCKEVORSEL,  
DIRECTEUR GÉNÉRAL  
DU SECTEUR  
PLASTIQUES CHEZ SOLVAY,  
EN DISCUSSION À PROPOS D'UN PARTENARIAT UCL / SOLVAY

## PROGRAMMES DES CHAIRES

→ **04/09/07 de 14h à 17h45  
CHAIRE JACQUEMIN**

Organisation de la session International Trade, avec la participation d'intervenants internationaux, dans le cadre de la conférence internationale des 3-4/09 « New Challenges in Economics Research » (Economics School of Louvain)  
Précisions sur :  
<http://www.uclouvain.be/3831.html>

→ **25/10/07 de 14h à 15h30  
CHAIRE LHOIST BERGHMANS**

Atelier de l'Environnement de la Chaire Lhoist Berghmans : « Politique de lutte contre le changement climatique : quelles opportunités pour les approches sectorielles ? », par Richard Baron (Agence Internationale de l'Energie - OCDE). Pour plus d'informations : Catherine Germain (010.47.43.40 ou [cgermain@core.ucl.ac.be](mailto:cgermain@core.ucl.ac.be))  
Résumé disponible sur :  
[www.uclouvain.be/en-chaire-lhoist.html](http://www.uclouvain.be/en-chaire-lhoist.html)

→ **31/10 - 02/11/07  
CHAIRE ETHIAS - CF en management  
des organisations sportives -**

Symposium « Change Management in Sport Organizations », dans le cadre du 12<sup>e</sup> congrès ACAPS ( French Association of Sport and Movement Sciences) à la KUL  
[www.chaire-mos.uclouvain.be](http://www.chaire-mos.uclouvain.be)

→ **30 /11 - 01/12/07  
CHAIRE DE MÉDECINE GÉNÉRALE**

Symposium international : « La fragilité chez la personne âgée ».

→ La XIII<sup>e</sup> **Chaire Glaverbel** d'études européennes 2007-2008 sera consacrée au sujet suivant: «L'Union européenne et la montée du régionalisme: exemplarité et partenariats». Programme détaillé disponible dès octobre 2007 sur le site de l'Institut d'études européennes de l'UCL :  
<http://www.uclouvain.be/euro>

## ACTUALITÉS DES CHAIRES

### Chaire de médecine générale - Perspectives

Plus de 40% des médecins interrogés lors de l'enquête de terrain réalisée dans le cadre de la Chaire de médecine générale ont rempli le questionnaire qui avait pour thème : « Les difficultés rencontrées par les médecins généralistes dans la prise en charge des personnes âgées de plus de 75 ans ». Les résultats sont actuellement en cours d'analyse. L'étape suivante consistera en l'élaboration d'une action concrète en collaboration avec les médecins généralistes de terrain.

Outre l'organisation du Symposium international de fin novembre, la Chaire sera représentée en octobre 2007 au congrès « Humaniser les soins aux personnes âgées » de l'Association belge des praticiens de l'Art Infirmier (ACN).

Enfin, la publication de plusieurs monographies est prévue d'ici la fin de l'année. La première aura pour sujet les relations entre la démence et la dépression chez la personne âgée et la seconde se concentrera sur les échelles d'évaluation. D'autres volumes suivront.

D'autre part, un outil d'aide à la réflexion éthique centrée sur les problèmes pratiques rencontrés par les médecins généralistes dans leur interaction avec la personne âgée est en cours de réalisation, sous forme de CD-Rom.

Info sur <http://www.uclouvain.be/chaire-medecinegenerale>

### UNE CHAIRE ET UN NOUVEAU MASTER EN DROIT DES RELIGIONS

Le colloque international des 18-20 avril « Identités et religions : pour une meilleure gouvernance des défis sociaux » donna l'opportunité à des conférenciers étrangers de renom de dialoguer avec des professeurs et intervenants de l'UCL, de l'Académie Louvain et de la KUL. Au cours d'une séance académique, la Chaire en droit des religions, créée à l'UCL grâce à de généreux mécénats, a été présentée et son programme exposé par le titulaire de la Chaire, le P<sup>re</sup> L.L. Christians. Ce fut également l'occasion d'inaugurer le master pluridisciplinaire en sciences des religions, dont la spécificité tient à la place accordée à une approche juridique, allant du droit belge et international de la liberté religieuse aux questions de droits religieux comparés, dont entre autres le droit de l'Eglise catholique.

Grâce aux atouts spécifiques de ce nouveau programme disciplinaire, l'UCL peut prétendre à une position originale et concurrentielle dans le paysage européen.

### PARTENARIAT UCL / SOLVAY

Une convention de partenariat a été signée entre Solvay et l'UCL afin de développer et de valoriser des activités de recherches approfondies dans le domaine de la gestion de l'innovation et du développement de l'esprit d'entreprendre au sein des organisations. Ce partenariat permettra l'engagement de deux chercheurs au sein de la Louvain School of Management de l'UCL, plus précisément au Centre de Recherche en Changement, Innovation et Stratégie (CRECIS). La direction scientifique sera assurée par le Professeur Benoît Gailly.



CATHERINE KEUN,  
ARTISTE GRAVEUSE,  
SERA EN RÉSIDENCE  
À L'UCL L'ANNÉE ACADÉMIQUE  
PROCHAINE



MME MARIE-ANNE BEAUDUIN,  
EN COMPAGNIE ICI DE M. LUC WILLAME,  
APPORTE UN SOUTIEN ENTHOUSIASTE  
À LA CHAIRE « ARTISTES EN RÉSIDENCE »

FOCUS

# Le séminaire « Artistes en résidence »

Au cours de cette année académique, Bernard Focroulle, directeur de la Monnaie, et Fabrizio Cassol, leader du groupe de jazz Aka Moon, ont pris la suite de Pietro Pizzuti et des frères Dardenne comme artistes en résidence à l'UCL. Des artistes à l'université ? Le concept est original en Belgique. « *Dans un monde où le maître-mot est l'efficacité immédiate, et où la manière par excellence est la compétitivité sanglante, par l'imaginaire, l'artiste vient poser à la société des questions sur le sens de son avancée* », explique Gabriel Ringlet, prorecteur aux Affaires culturelles. Après la résidence de Pierre Bartholomé en 2000, l'UCL a fait de cette expérience un cycle annuel, financé par la Chaire « Artiste en résidence ».

## La rencontre des cultures

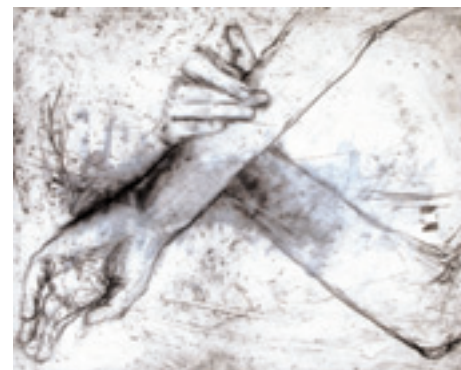
Bernard Focroulle et Fabrizio Cassol ont choisi de faire de l'interculturalité le fil conducteur de leur résidence. Une centaine d'étudiants venant de toutes les facultés ont suivi leur séminaire inscrit dans la mineure « culture et création ». A la théorie a succédé une partie pratique, axée sur la voix et le son. Le 18 décembre, les étudiants ont présenté le résultat de leur travail lors d'un concert-spectacle. Ainsi, un chœur, parfois accompagné de solistes et de musiciens, a entonné des airs irlandais, africains, arabes, hébreux ou latins. Les étudiants ont également pu proposer leurs propres textes : poèmes, contes, ou chansons.

Cette résidence s'est clôturée le 19 avril par un après-midi d'étude au cours duquel plusieurs professeurs, impliqués dans la mineure, ont traité du thème de l'interculturalité en lien avec leur discipline et ont montré comment le dialogue entre les cultures pouvait ouvrir des perspectives nouvelles et combien il était important de le préserver et même de le favoriser.

## Une résidence audacieuse pour l'année prochaine

En 2007-2008, l'UCL aura la chance d'accueillir la graveuse Catherine Keun pour une résidence sur le thème « Le corps et l'art ». Le séminaire se déroulera sur les sites de Woluwé et de Louvain-la-Neuve. Des étudiants de 3<sup>e</sup> bac en médecine travailleront avec l'artiste française dans le cadre du cours culture(s), création et pratiques médicales. Après une approche théorique, ils s'initieront aux techniques de la gravure et participeront à une démarche créative, expérience particulièrement originale dans le parcours d'un étudiant en médecine. A Louvain-la-Neuve, Catherine Keun interviendra dans le cadre du cours théories et pratiques culturelles de la mineure culture et création. Sur une période plus courte, elle abordera surtout le dessin en relation, entre autres, avec des œuvres du musée.

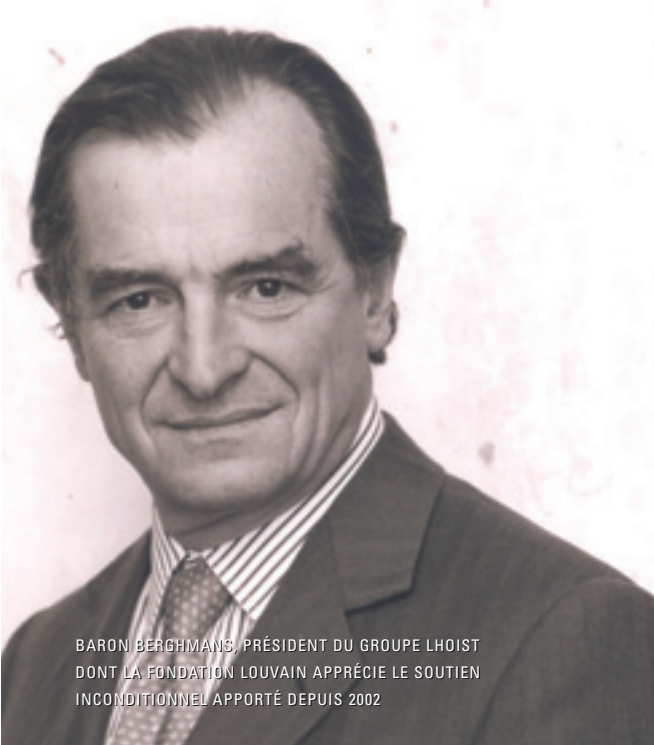
Pour en savoir plus : [www.uclouvain.be/culture](http://www.uclouvain.be/culture)



« Bras croisés », gravure de Catherine Keun, réalisée en 2004

« Les universités européennes, comme tout l'enseignement en général, souffrent de ne pas avoir réservé une place suffisante aux artistes et aux productions artistiques en leur sein. L'enseignement général comme l'enseignement universitaire ont généralement expulsé les pratiques artistiques, excepté dans certains créneaux comme l'histoire de l'art. L'intérêt des « résidences » est précisément de ramener des artistes, des œuvres d'art et des pratiques artistiques au cœur de l'université en les destinant à tous les étudiants, toutes disciplines confondues. Cette rencontre interdisciplinaire constitue l'un des aspects qui m'intéressent le plus et l'université est évidemment un lieu privilégié pour la rendre possible. J'ai le sentiment que les pratiques artistiques peuvent avoir une contribution importante, voire essentielle, à la formation des jeunes et à la vie intellectuelle dans une université ».

**Bernard Focroulle**



BARON BERGHMANS, PRÉSIDENT DU GROUPE LHOIST  
DONT LA FONDATION LOUVAIN APPRÉCIE LE SOUTIEN  
INCONDITIONNEL APPORTÉ DEPUIS 2002



LES INTERVENANTES À LA JOURNÉE D'ÉTUDE  
DU 11 MAI DE LA CHAIRE BARON FRÈRE EN ORTHOPÉDAGOGIE  
DE GAUCHE À DROITE : N. LEFÈVRE, S. VIELLEVOYE, A.F. THIRION, L. DAUTREBANDE

## RECHERCHE

# Vos dons encouragent aussi la recherche !

Merci aux donateurs qui financent la recherche en soutenant, au travers de la Fondation Louvain, des Chaires, Prix et Bourses. Grâce à vos dons, une soixantaine de chercheurs et doctorants ont pu être engagés depuis les débuts de la Fondation en 1999, et ce dans des domaines aussi variés que la médecine, l'économie, le droit, la psychologie et les sciences de l'éducation... Vos dons ont également permis d'accueillir des chercheurs ou professeurs étrangers, ainsi que des conférenciers de renom et d'établir des collaborations avec des universités et des laboratoires de recherche.

## Chaire Lhoist Berghmans

La Chaire Lhoist Berghmans « Entreprise, Economie, Environnement » a entamé ses activités en 2002. Chaire de recherche et d'enseignement dirigée par le Pr Thierry Bréchet, avec le soutien administratif de Catherine Germain, elle a permis le recrutement de nombreux chercheurs. Les thèmes de recherche concernent, par exemple, la sélection des meilleures technologies dans l'industrie, l'analyse des marchés de permis d'émission négociables, la contribution du progrès technologique à la préservation des ressources épuisables, les questions d'équité intergénérationnelle et les formes d'altruisme, les politiques climatiques et accords internationaux... Ces travaux sont diffusés dans une série de documents de travail (Environmental Economics and Management Memoranda) disponible sur le site internet de la Chaire ([www.uclouvain.be/en-chaire-lhoist.html](http://www.uclouvain.be/en-chaire-lhoist.html)).

## JOURNÉE D'ÉTUDE

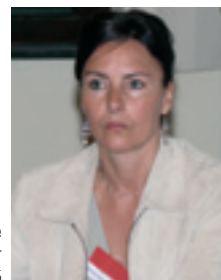
# Chaire Baron Frère en orthopédagogie – nouveaux outils

L'orthopédagogie est une discipline qui propose le développement d'outils éducatifs adaptés aux personnes en situation de handicap.

La journée d'étude du 11 mai « *Cognition, Communication, Emotion, Autorégulation : personnes à déficience intellectuelle et à autisme* » fut l'occasion de découvrir de nouveaux outils et d'identifier leur utilisation potentielle pour différentes périodes du développement : petite enfance, enfance, adolescence, âge adulte. Plusieurs d'entre eux ont été conçus ou adaptés par l'équipe de chercheurs en orthopédagogie. Professionnels et chercheurs eurent l'occasion d'exprimer leurs besoins de formation aux outils

présentés et de souligner la richesse des informations qu'ils fournissent à l'égard de personnes difficilement testables.

Info sur <http://www.psed.ucl.ac.be/cbf/>



Le P Nader-Grosbois, titulaire de la Chaire, également orateur lors de la journée du 11/05

## SOUTENIR L'UNIVERSITÉ

« *L'esprit s'enrichit de ce qu'il reçoit, le cœur de ce qu'il donne.* »  
V. Hugo

La Fondation Louvain favorise les projets de l'UCL en lui apportant le soutien financier, catalyseur de ses ambitions de développement en matière de recherche, formation, internationalisation et culture.

N° comptes  
ING 340-1813407-30  
Fortis 271-0366401-64

Les dons de 30 € et plus sont déductibles fiscalement.

Nous vous remercions de témoigner votre attachement à votre Université et de mettre votre générosité au service des valeurs que nous défendons.

Éditeur responsable : UCL/Fondation Louvain, Nicolas Grosjean, Halles universitaires, Place de l'Université, 1, 1348 Louvain-la-Neuve  
Adresse de contact : Fondation Louvain, Halles universitaires, Place de l'Université, 1, 1348 Louvain-la-Neuve  
Coordination de l'édition : Marie Coppola Business Development : Caroline Mouligneau Contribution : Frédéric Blondeau  
Tél. 010 47 31 26 Fax 010 47 31 95 E-mail : [info-fondation@uclouvain.be](mailto:info-fondation@uclouvain.be) Site Internet : [www.uclouvain.be/fondation-louvain](http://www.uclouvain.be/fondation-louvain)  
Photos : Jacky Delorme, Annie Dervaux, Sylvie Duverneuil / CIRIC, Serge Haulotte, gravure Catherine Keun, photo Groupe Lhoist Graphisme : Isabelle Sion