



# BIENVENUE

## RENTREE ACADEMIQUE 2011-2012

Directrice Administrative : Véronique SEMINERIO



**LOUVAIN**  
School of Management

EXCELLENCE & ETHICS IN BUSINESS

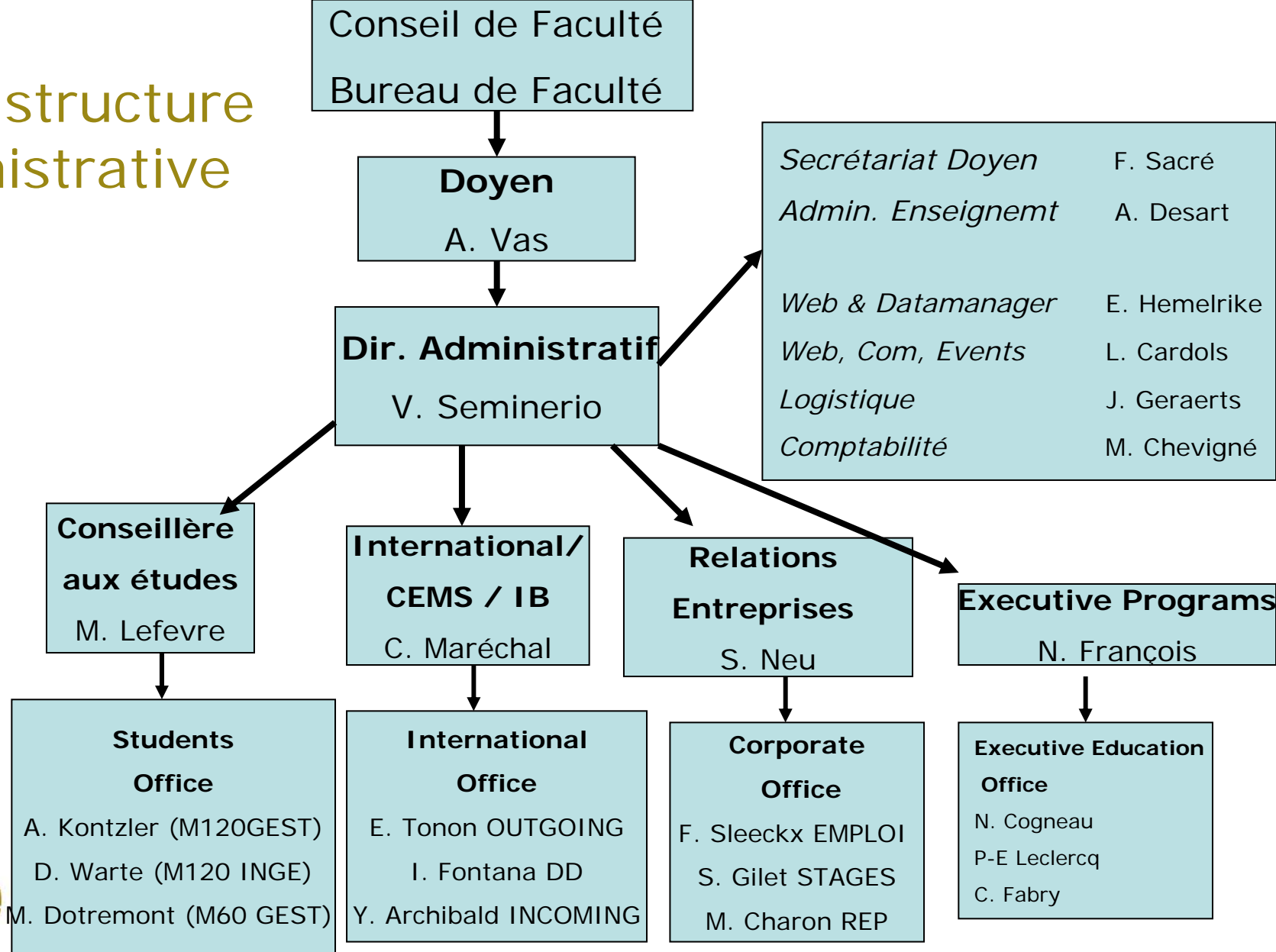
# LSM : une école pour ses étudiants



**LOUVAIN**  
School of Management

EXCELLENCE & ETHICS IN BUSINESS

# Notre structure administrative



# Lien avec l'équipe administrative

- **Participation à la vie de la faculté**

→ Représentants : Vous annoncer à l'Accueil des Etudiants

- Représentation des étudiants dans les organes de la faculté

→ **Bureau de Faculté** : 1 représentant par programme

+ 1 suppléant – **17/10 à 13h30**

→ **Conseil de Faculté** : 20% des membres (11) – **3/10 à 10h**

- Noms des **délégués étudiants**

**1 par année d'étude / programme**

- **Comités d'année**

Masters 120 et 60 : 27/10 à 12h30



# Gestion responsable de votre parcours

- **Conseillère aux études**

Admission / Autorisations d'Inscriptions à la faculté / Demandes particulières  
Informations sur votre parcours / Choix d'options

- **Gestionnaires de programmes d'études**

Inscriptions aux cours et aux examens  
avant votre Stage / Echange / Mémoire

- [secretariat-lsmlln@uclouvain.be](mailto:secretariat-lsmlln@uclouvain.be)

- **votre adresse mail student !**



**valves (y compris électroniques)**

# Rayonnement

## – INTERNATIONAL

- Echanges OUT : 122 destinations
- Tracks spécifiques : Double Diplôme, International Business, CEMS

## – CORPORATE

- Stage
- Service Emploi
- CEMS : Business Projects





> UCL > SECTEURS > SECTEUR DES SCIENCES HUMAINES > Louvain School of Management

| English version |

> LOUVAIN SCHOOL OF MANAGEMENT

- > Présentation - site LLN
- > Présentation - site Mons
- > Contact et accès
- > Recherche / ILSM
- > Entreprises
- > Associations étudiantes
- > Alumni

ENSEIGNEMENT

- > Futur bachelier
- > Futur master
- > Programmes internationaux / Mobilité
- > Formation Continue

ADMISSION 2011-2012

- > Diplômés nationaux
- > Diplômés internationaux

RESPONSABILITÉ SOCIÉTALE DES ENTREPRISES

- > Objectifs
- > Partenaires
- > News CSR

> GROUPE LSM

> RÉFÉRENTIEL DE COMPÉTENCES

200 professeurs  
 1400 étudiants  
 200 étudiants internationaux  
 100 doctorants, 5 centres d'excellence  
 250 étudiants en formation continue  
 20000 alumni

4 Masters  
 3 Programmes Internationaux (CEMS, IB, Double diplôme)  
 1 Ecole Doctorale  
 10 Programmes Formation Continue  
 1 Executive MBA

ACTUALITÉ



> Welcome UCL Mons

Ce 15 septembre 2011 célèbre la fusion officielle entre l'UCL et les FUCaM (désormais UCL Mons). Un rapprochement qui permet à l'UCL de devenir multisite.

[ > suite ]



> Accueil de trois nouveaux professeurs au sein de la LSM et de l'ILSM.

Cette année, nous avons le plaisir d'accueillir trois nouveaux professeurs au sein de la Louvain School of Management à savoir :

[ > suite ]



> Innovation pédagogique à la LSM : le référentiel de compétences

La LSM a construit un référentiel de compétences définissant le profil de sortie de ses diplômés master 120 en Sciences de gestion et en Ingénierat de gestion.

[ > suite ]

> Toutes les actualités

| 16/09/2011 |

> SERVICES ÉTUDIANTS

VALVES ÉLECTRONIQUES

- > Étudiants en master
- > Exchange students

INFOS DU MOIS - ÉTUDIANTS

- > Attestation de réussite / Diplôme
- > Prix pour les mémoires
- > Rentrée académique 2011-2012
- > Inscription aux cours

COURS 2011 - 2012

- > Programmes des masters
- > Horaire des cours
- > Executive Masters / Formation Continue

INFOS DU MOIS - FACULTÉ

- > 2 postes d'assistants en "Operation Systems" à la LSM-Campus LLN
- > Poste d'assistant en finance à la LSM-Campus Mons

> LSM Social Networks





> SERVICES AUX  
ÉTUDIANTS

> Rentrée académique 2011-  
2012

> **Parcours étudiant**

> Règlement des études et  
des examens

> Valves électroniques  
étudiants en master

> Inscription aux cours

> Horaire de cours

> Étudiants en mobilité

> Mémoires & TFE

> Autres documents

> Informations pratiques

> Parcours international

> Parcours corporate

> Ressources logistiques

> Après vos études

## Parcours étudiant

### Accueil Etudiants , Gestionnaires de programmes et Conseillère aux études

Les **Gestionnaires de programmes** (au rez-de-chaussée, Accueil Etudiants) se tiennent à votre disposition pour tout renseignement sur votre dossier et votre parcours étudiant (inscriptions aux cours, inscriptions et horaire des examens, délibérations, mémoires, ...) afin d'obtenir votre diplôme.

Master 120 Sciences de Gestion	<a href="mailto:astrid.kontzler@uclouvain.be">astrid.kontzler@uclouvain.be</a>	Tél: + 32 10 47 83 13
Master 120 Ingénieur de Gestion	<a href="mailto:dominique.warte@uclouvain.be">dominique.warte@uclouvain.be</a>	Tél: + 32 10 47 83 15
Master 60 Sciences de Gestion Programme Jour / Soir	<a href="mailto:marie.dotremont@uclouvain.be">marie.dotremont@uclouvain.be</a>	Tél: + 32 10 47 83 14
Parcours CEMS, IB, Double Diplome	<a href="mailto:estelle.tonon@uclouvain.be">estelle.tonon@uclouvain.be</a>	Tél: + 32 10 47 83 14

La **Conseillère aux Etudes**, [marie.lefevre@uclouvain.be](mailto:marie.lefevre@uclouvain.be), reçoit uniquement sur RDV.


Tél + 32 10 47 83 09 (rez-de-chaussée, aile B, bureau B009)

**Accueil Etudiants** (rez-de-chaussée, B001, hall en rotonde du bâtiment Doyens) :

lundi, mardi, mercredi, jeudi : de 10h à 11h30  
et le jeudi : de 13h30 à 15h  
Fermé le vendredi



# Ressources IT

- 25 salles informatiques Secteur « LLN - bas de la ville » (SIMM) (batiments Doyens, Dupriez, Érasme, Leclercq, More, Socrate et CV09).
-  Pour les enseignements, écrans tactiles de type Smart Board (dont Doyens 4) avec logiciel de gestion de classe (SynchronEyes)
- accessibles entre 7h30 et 22h30 en semaine et jusque 13h30 le samedi. (4 salles du Socrate 24h/24)
- réservations consultables en ligne
- Dépôt de vos fichiers sur un espace de stockage 1 Gb, consultable à partir de tout ordinateur des salles et hors de l'UCL



# Infrastructure

- 10 Salles de travaux de groupe, équipées d'un PC
- Nouvel espace Accueil des étudiants (rez-de-chaussée, hall en rotonde, B001)
- Remboursement mobilité entre les sites LSM (Mons, Namur)



**Respect de ce que l'école met à votre service**



# LSM : des étudiants pour leur école

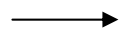


**LOUVAIN**  
School of Management

EXCELLENCE & ETHICS IN BUSINESS

# Communication

- Vie du site internet
- Collaboration et promotion liées aux activités des associations d'étudiants
- Ranking Financial Times (enquête auprès des Alumni)



**Identité et réseau LSM**



# Associations étudiantes

(local LSM)

- Club LSM (*Bal LSM 10/02/2012*)  
[arnaud.decoux@student.uclouvain.be](mailto:arnaud.decoux@student.uclouvain.be)
- CEMS Club (*International Week, LSM got talent*)  
[cems-club.belgium@cemsmail.org](mailto:cems-club.belgium@cemsmail.org)
- LSM Conseil (*formations Excel, Bourse; réseau JADE*)  
christophe.kalbfleisch@student.uclouvain.be  
[ckalbfleisch@lsmconseil.com](mailto:ckalbfleisch@lsmconseil.com)
- CREALOUV (Start Academy)  
francois.mertens@student.uclouvain.be  
[fmertens@crealouv.be](mailto:fmertens@crealouv.be)
- AIESEC (*Job Fair 5/03/2012*)  
[sojacques@gmail.com](mailto:sojacques@gmail.com)
- ESN (*International Week*)  
[esn-lln@gmail.com](mailto:esn-lln@gmail.com)



**E**xcellence & **E**thics in **B**usiness

**E**chéance respectée , **E**coute assurée, pour une  
**B**onne année académique



Marie Lefevre : Conseillère aux études

Sophie Neu : Corporate Office

Catherine Maréchal : International Office

**[www.uclouvain.be/lsm](http://www.uclouvain.be/lsm)**



**LOUVAIN**

School of Management

EXCELLENCE & ETHICS IN BUSINESS

# Rentrée académique 2011-2012 - 19 septembre

- **10H45** : Séance d'accueil et d'information  
Vice-Doyen prof. Kolp **-DOYENS -32**
- **11H45** : Présentation par les responsables de programmes  
**M120 Sciences Gestion/Ingénieur** – prof. Kolp - **DOYENS -32**  
**M60 Sciences de Gestion** – prof. de Moerloose - **MONT 01**  
**18h15** : **M60 HD Gestion** – prof. de Viron - **Doyens-32**
- **11H45** : *English spoken Information Meeting,*  
*Vice-Dean prof. Janssen* **Doyens 22 (2<sup>nd</sup> floor)**



# Rentrée académique 2011-2012 - 19 septembre

**13h-14H00** : Carrefours d'information sur les options/ *Information meeting on Elective courses*

## **Salle VAES Meeting room**

**entrée par  
Place Rabelais,  
à l'arrière  
du bâtiment  
Collège des  
Doyens**

***entrance by  
Place Rabelais,  
rear of the  
« Collège des Doyens »  
Building***

