

DVP : trois initiales pour votre carrière





UCL 

12 décembre 2011

Une priorité pour l'UCL

Investir dans la **qualité de la formation**

 *Politique de Formation et d'Enseignement*

3 AXES :

- Etudiants
- **Enseignants**
- Programmes, dispositifs et supports à l'enseignement

UCL

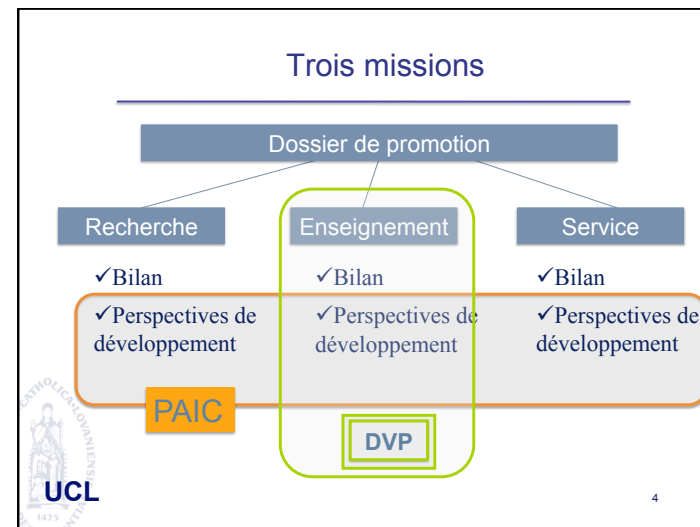
2

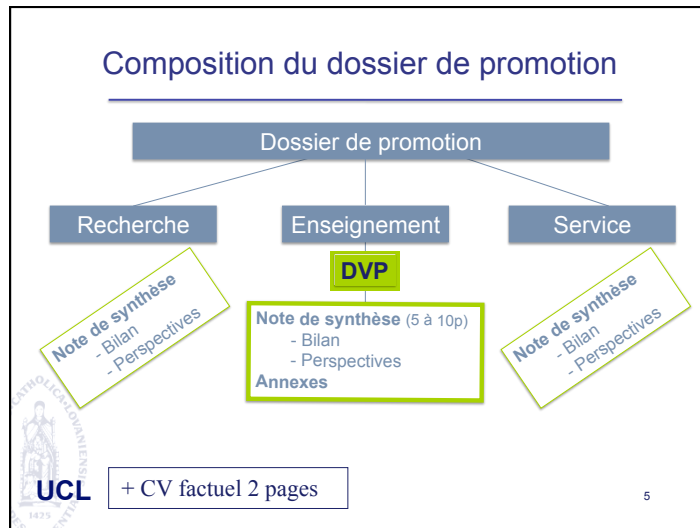
Des lignes d'action

- Evaluer les enseignements et les programmes
- Stimuler l'innovation pédagogique (FDP, ...)
- Enseignants
 - Stimuler leur développement professionnel
 - Offrir des occasions de se former
 - Créer des partages de pratiques
 - Valoriser leur engagement pédagogique

UCL

3





But du DVP

- Documenter la qualité de l'enseignement pour soutenir votre réflexion sur les dispositifs pédagogiques mis en oeuvre
- Permettre aux commissions d'évaluer l'investissement pédagogique des enseignants afin de prendre des décisions

UCL 6

Des critères d'évaluation

- **Appréciation**
 - Volume d'enseignement
 - Importance accordée par l'enseignant à sa mission d'enseignement
 - Souci de développer des activités pédagogiques
 - Regard critique, réflexif et prospectif
 - Souci d'améliorer ses pratiques pédagogiques
- **Sur la base de la**
 - Pertinence des éléments choisis
 - Diversité des documents présentés
 - Multiplicité des sources d'information

UCL 7

S'investir dans ...?

- La conception des activités de formation
- Leur mise en oeuvre
- L'évaluation du dispositif pédagogique
- Une innovation pédagogique
- La prise de responsabilités dans la gestion de l'enseignement (leadership pédagogique, ...)
- Le développement de compétences pédagogiques (formation, SOTL, ...)
- ...

UCL 8

Niveaux SoTL

« De même que tout chercheur apprend graduellement à progresser dans la qualité des recherches qu'il effectue, tout enseignant se doit d'apprendre comment progresser dans la qualité des enseignements qu'il dispense et comment améliorer la qualité des formations auxquelles contribuent ses enseignements. C'est le but de l'approche «Scholarship of Teaching and Learning (SoTL) » (p8) Politique UCL, 2007

- Développement de compétences pédagogiques et d'un répertoire de stratégies d'enseignement
- Réflexion sur l'action d'enseigner et sur l'impact en termes de qualité des apprentissages
- Diffusion et partages des expériences pédagogiques



9

Un DVP à construire...

Des faits :

- Responsabilités pédagogiques
- Listes des activités d'enseignement exercées à l'UCL / hors UCL + charges (nommées et prestées)
- Synthèse des résultats des évaluations des enseignements et fiches contextuelles
- Formations pédagogiques suivies
- Initiatives / innovations et publications pédagogiques
- Travail en équipe d'enseignants
- ...



10

Un DVP à construire...

De la mise en perspective :

- Projet pédagogique prospectif pour 3 à 5 ans (choix, valeurs, priorités pédagogiques)
- Argumentation de la cohérence pédagogique d'un cours ou d'une activité
- Analyse et prise de recul par rapport aux évaluations d'enseignement (forces, limites et pistes d'amélioration)
- Projet personnel de développement et de formation
- ...

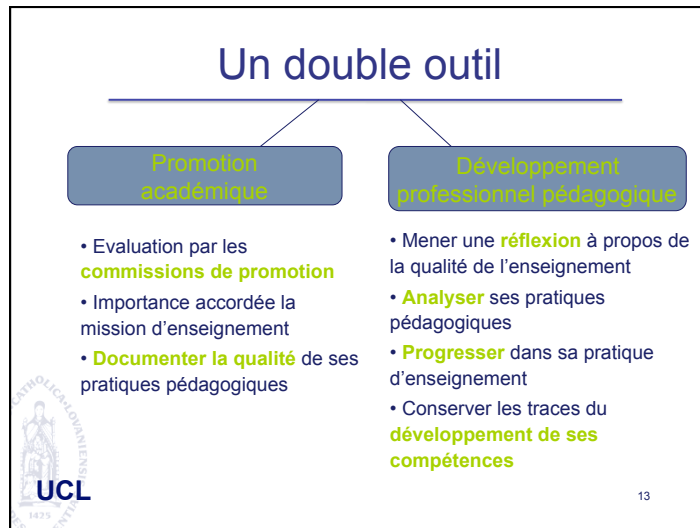


11

En guise de synthèse


Recherche ⁵	DVP ⁷	Service ⁴
Bilan des activités mettant en évidence les atouts et les améliorations potentielles portant sur :		
<ul style="list-style-type: none"> • séjours hors UCL, • conférences, colloques, • conventions de recherche achevées ou en cours, • thèses de doctorat promues, mémoires de recherche, • distinctions scientifiques obtenues • publications scientifiques 	<ul style="list-style-type: none"> • responsabilités pédagogiques exercées • évaluations d'enseignement • Implication dans des initiatives ou innovations pédagogiques • Participation à des formations pédagogiques • Diffusion de ses pratiques pédagogiques 	<ul style="list-style-type: none"> • Fonctions exercées à l'université au niveau départemental, facultaire et central • Fonctions de service à la société (à l'exclusion des activités « privées » exercées dans le cadre des « activités extérieures autorisées » par le statut) : ex. représentant de l'UCL dans des associations, projets de coopération au développement, ...
PAI : Développement d'une réflexion prospective (3 à 5 ans) alimentée par les points précédents.		
Annexes : <ul style="list-style-type: none"> • Liste des publications, • Liste des conventions de recherche • Liste des thèses • Etc. 	Annexes : <ul style="list-style-type: none"> • Résultats d'évaluations d'enseignement • Liste des formations suivies • Liste des publications pédagogiques • Etc. 	






Calendrier


- Décembre : infos aux PAC par courrier
- **16 janvier 2012** : date limite pour le dépôt des dossiers de promotion
- Juillet : annonce officielle aux promus (et non promus)



14

Quel accompagnement ?

Par qui ?	
Pour quoi ?	Cibler les compétences développées, identifier les contenus à placer, mener une réflexion d'ensemble, dégager des pistes d'amélioration, ...
Comment ?	Prenez un rendez-vous dvp-contact@uclouvain.be



15

Ressources utiles

- Les pages « enseignement et formation » de l'UCL
<http://www.uclouvain.be/enseignement.html>
- La Politique de formation et d'enseignement de l'UCL
<http://www.uclouvain.be/166988.html>
- Les pages DVP (Site IPM - <http://www.uclouvain.be/97742.html>)
 - Principe du DVP (C. ac. 8 mai 2000)
 - Extrait du guide « Nous enseignons... apprennent-ils? » (Ch. IV : le DVP, p. 35)
 - Liste de critères proposés aux commissions de promotion
 - Articles et documents de travail
- L'IPM : <http://www.uclouvain.be/ipm>
- Le CDP santé : <http://www.uclouvain.be/cdp-sante.html>



16