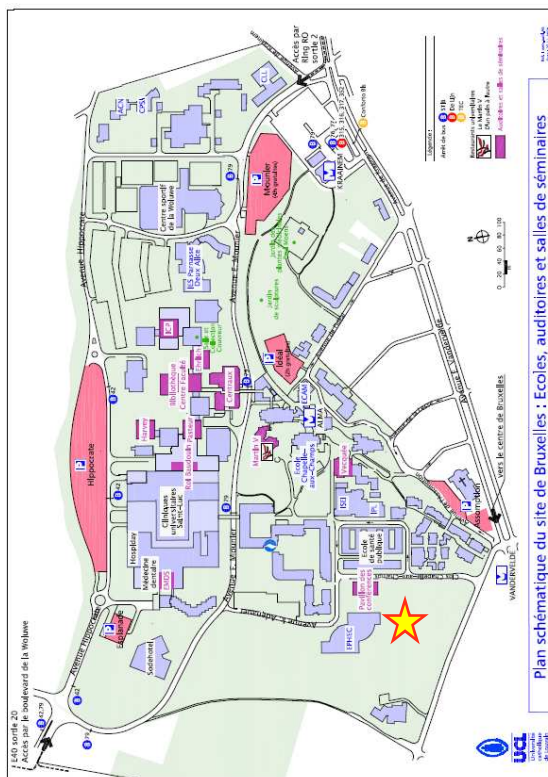


L'évaluation d'un enfant présentant une déficience intellectuelle n'est pas un processus simple. Les outils, habituellement utilisés, posent parfois des difficultés d'application. Mieux évaluer sur le plan cognitif un enfant permet de mieux situer ses points forts et ses besoins. Une fois ces besoins identifiés, l'intervenant peut alors recourir à divers programmes de réadaptation spécifiquement conçus pour ces enfants.

Cette journée a pour objectif d'approfondir les différents outils à notre disposition pour mieux évaluer un enfant présentant une déficience intellectuelle. L'évaluation du développement cognitif, du langage et du comportement sera abordée, de même que l'impact d'une intervention précoce auprès de ces enfants.



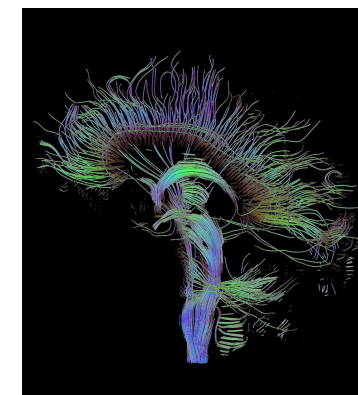
Université catholique de Louvain
Cliniques universitaires Saint-Luc



Faculté de Médecine

Chaire Baron Frère en orthopédagogie
Institut de Sciences Psychologiques

Bien évaluer pour mieux intervenir dans le domaine de la déficience intellectuelle



8 mai 2010

Pavillon des Conférences
Clos Chapelle-aux-Champs, 19
1200 Bruxelles

Avec la participation de la Fondation
"Dialogues Princesse de Mérode"

Programme

- 8h30** Accueil
- 9h00** Introduction
Guy Dembour
UCL, Bruxelles
- 9h15** Relier l'évaluation et l'intervention par l'Evaluation-Intervention-Suivi (EIS)
Carmen Dionne
UQTR, Trois-Rivières-Québec
- 10h00** Est-il possible d'évaluer précocement le développement cognitif ?
Nathalie Nader-Grosbois
UCL, Louvain-la Neuve
- 10h45** Questions-Pause-Café
- 11h15** Evaluer les compétences langagières et communicatives des enfants présentant une déficience intellectuelle
Christelle Maillart
ULg, Liège
- 12h00** Evaluer les facultés d'adaptation du comportement
Gérald Bussy
HFME, Lyon
- 12h45** Lunch
- 13h45** Comment évaluer un enfant porteur d'une trisomie 21 aux âges de 6 et 13 ans
Emilie Lancéart
Institut J. Lejeune, Paris
Kathleen Parisi, Karine Durand
CHU, SESSAD, St-Etienne
- 15h00** Ateliers interactifs
Atelier 1 : EIS
Carmen Dionne, Caroline Collins
- Atelier 2 : Echelle d'évaluation du développement cognitif précoce**
Nathalie Nader-Grosbois
Laetitia Vandevonder
- Atelier 3 : Batterie langagière**
Christelle Maillart, Françoise Denève, Nathalie Thomas,
- Atelier 4 : Echelle d'adaptation du comportement Vineland révisée**
Gérald Bussy, Anne-Françoise Thirion, Marie-Cécile Nassogne
- Atelier 5 : Pour une évaluation cognitivo-comportementale "globale" dans la trisomie 21**
Emilie Lancéart, Karine Durand, Kathleen Parisi, Julie Langohr
- 16h15** Synthèse et conclusions

Inscription

**Nombre limité de places
Avant le 15 avril 2010**

Par fax : 02/764 89 57

Par mail :

isabelle.deterville@uclouvain.be

En mentionnant les informations :

Prénom-Nom

Fonction

Institution

Adresse

Adresse e-mail

Choix d'ateliers :

N°1 :

N°2 :

Frais d'inscription : 10 euros

à verser sur le compte des

Cliniques universitaires St Luc

210-0667000-80

IBAN BE 47 2100 6670 0080

Bic (swift) GEBABEBB

Mention : 447958 suivie du nom du participant