

PSY2M

2015 - 2016

Master [120] en sciences psychologiques

A Louvain-la-Neuve - 120 crédits - 2 années - Horaire de jour - En françaisMémoire/Travail de fin d'études : **OUI** - Stage : **OUI**Activités en anglais: **OUI** - Activités en d'autres langues : **NON**Activités sur d'autres sites : **NON**Domaine d'études principal : **Sciences psychologiques et de l'éducation**Organisé par: **Faculté de psychologie et des sciences de l'éducation (PSP)**Code du programme: **psy2m** - Cadre francophone de certification (CFC): 7**Table des matières**

Introduction	2
Profil enseignement	3
- Compétences et acquis au terme de la formation	3
- Structure du programme	6
- Programme détaillé	6
- Programme par matière	6
- Prérequis entre cours	29
- Cours et acquis d'apprentissage du programme	29
Informations diverses	30
- Conditions d'admission	30
- Enseignements supplémentaires	32
- Pédagogie	34
- Evaluation au cours de la formation	34
- Mobilité et internationalisation	34
- Formations ultérieures accessibles	34
- Certificats	34
- Gestion et contacts	34

PSY2M - Introduction

INTRODUCTION

Introduction

Le programme du master [120] en sciences psychologiques (PSY2M) est conçu pour répondre aux besoins des secteurs professionnels et pour les anticiper.

Il propose des finalités et des options qui préparent concrètement à l'exercice d'un métier. Des enquêtes récentes menées auprès des diplômés montrent qu'ils n'exercent pas toujours dans le secteur pour lequel ils ont été formés et que la mobilité professionnelle est importante dans le secteur. C'est pourquoi l'accent est mis sur l'acquisition d'outils et de méthodes et la maîtrise de compétences intellectuelles qui feront de vous un professionnel polyvalent et capable de s'adapter.

Au terme de ce master, vous aurez

- Suivi une formation qui ouvre vers des pratiques professionnelles aussi vastes et complexes que les sociétés, les organisations ou les groupes d'individus sur lesquels elles se penchent et qui donne également
- Accès à l'obtention titre de « Psychologue » délivré par la Commission des psychologues
- eu choix entre deux finalités, selon que vous vous orientez vers la recherche ou l'enseignement.

Votre profil

Vous

- avez développé la maîtrise des outils et des méthodes de l'examen psychodiagnostique ;
- avez confirmé votre projet professionnel de contribuer à prévenir ou aider l'individu à faire face à des difficultés passagères ou persistantes dans les relations personnelles, sociales ou professionnelles ;
- avez développé les méthodes de l'observation et les différentes démarches de la psychologie scientifique et envisagez de poursuivre votre formation dans une perspective de recherche.

Votre futur job

S'il y a peu de lieux de travail spécifiques aux psychologues, il y en a presque aussi peu où l'on n'en trouve pas !

On trouve des psychologues dans les domaines de la neuropsychologie, l'ergonomie, la psychothérapie, la prévention en santé mentale, l'organisation du travail, la gestion du personnel, l'éducation à la santé, etc.

Ils interviennent dans les secteurs commercial, socioculturel et judiciaire, dans les centres PMS, centres de santé mentale, le secteur sportif, la coopération au développement, etc.

Votre programme

Le master vous offre

- une formation essentiellement axée sur la pratique de terrain et le développement de compétences professionnelles ;
- l'occasion de tester vos compétences sur le terrain ;
- une grande liberté dans la constitution de votre programme, que vous composerez en fonction de votre projet professionnel ;
- une formation méthodologique exigeante qui fera de vous un professionnel polyvalent ;
- la possibilité de réaliser une partie de votre master à l'étranger.

Un stage professionnel

Le stage, d'une durée de 5 mois à temps plein, sera l'occasion d'une véritable première expérience professionnelle, en institution, en organisation ou en entreprise, selon votre spécialisation : services hospitaliers, centres PMS, IMP, accueil des handicapés, services d'aide à la jeunesse, services de prévention (plannings familiaux, Télécourage, etc.), entreprises (service du personnel, de recrutement, d'outplacement, etc.), laboratoires de recherche, etc.

Vous y travaillerez sous la direction de votre maître de stage sur place et de votre tuteur de stage à l'UCL.

Votre parcours

Ce master donne notamment accès :

- Au doctorat en sciences psychologiques et de l'éducation
- À l'agrégation de l'enseignement secondaire supérieur en sciences psychologiques et de l'éducation

PSY2M - Profil enseignement

COMPÉTENCES ET ACQUIS AU TERME DE LA FORMATION

1. Vision du diplômé de master en sciences psychologiques

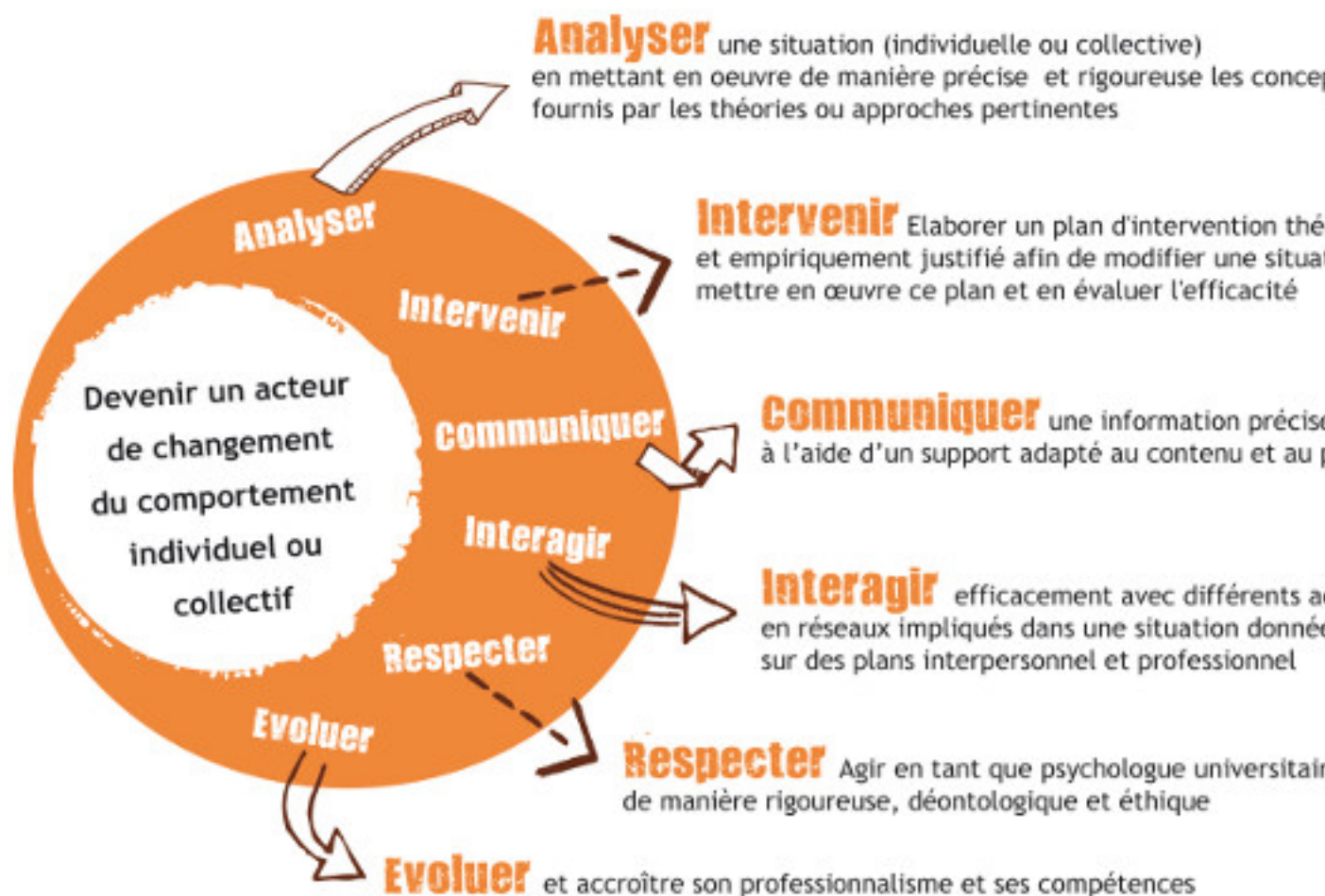
« Devenir un acteur de changement du comportement individuel ou collectif », tel est le défi que l'étudiant en master en sciences psychologiques se prépare à relever.

Le programme permet au diplômé d'acquérir un bagage théorique et méthodologique solide dans les différents domaines des sciences psychologiques et de l'éducation, et de comprendre les grands courants théoriques des disciplines proches. Le diplômé intégrera les bases principales de l'intervention, en adoptant une posture critique et nuancée vis-à-vis des modèles d'intervention. Il développera un mode de réflexion et d'action caractérisé par une approche rigoureuse et critique tout en étant soucieux des aspects déontologiques et éthiques. Il développera également ses compétences à communiquer et à interagir efficacement au sein d'une équipe.

Durant ses années d'études, à travers une meilleure compréhension de sa propre personne, l'étudiant développera son projet de formation et son projet professionnel avec une autonomie croissante.

2. Le référentiel de compétences et d'acquis d'apprentissage

Pour traduire cette vision en actes, la faculté a construit un référentiel de compétences et d'acquis d'apprentissage définissant le profil de sortie de ses diplômés du master 120 en sciences psychologiques. Ce référentiel est constitué de six axes de compétences et explicite la cible à atteindre au terme du parcours de formation.



Au terme de ce programme, le diplômé est capable de :

Au terme de ce programme, le diplômé est capable de :

A. Analyser une situation (individuelle ou collective) en mettant en Œuvre de manière précise et rigoureuse les concepts fournis par les théories ou approches pertinentes

- A1. maîtriser les connaissances qui permettent d'expliquer et de comprendre un individu, un groupe ou une organisation;
- A2. analyser, critiquer de manière argumentée et modéliser une situation (individu, groupe ou organisation) en référence à des théories, résultats de recherche, méthodes et outils relevant de la psychologie.

A1

- comprendre les modèles des modes de fonctionnement ordinaires et atypiques des individus, groupes et organisations (y compris des fonctionnements atypiques peu fréquents)
- comprendre les modèles des pathologies psychologiques (y compris des pathologies peu fréquentes)
- être à jour par rapport aux développements récents des connaissances dans le champ de la psychologie
- analyser de manière critique la portée et les limites de théories et résultats de recherche dans le champ de la psychologie

A2

- maîtriser l'usage de différents outils d'observation et d'analyse qui permettent d'expliquer et de comprendre un individu, un groupe ou une organisation
- sélectionner de manière critique les données, théories, méthodes et outils pertinents face à une situation nouvelle et complexe
- utiliser ces données, théories, méthodes et outils pour modéliser une situation nouvelle et complexe
- se distancier par rapport à ses propres représentations et préjugés dans son analyse
- intégrer dans son analyse ou sa modélisation des perspectives psychologiques multiples
- comprendre et expliciter les limites de son analyse ou de sa modélisation

B. Elaborer un plan d'intervention théoriquement et empiriquement justifié afin de modifier une situation individuelle ou collective, mettre en Œuvre ce plan et en évaluer l'efficacité

- B1. maîtriser les connaissances à propos des interventions visant à améliorer une situation donnée (individu, groupe ou organisation);
- B2. planifier une intervention visant à améliorer une situation donnée (individu, groupe ou organisation);
- B3. mettre en Œuvre un plan d'intervention, en tout ou en partie, et en évaluer l'efficacité.

B1

- analyser et critiquer de manière argumentée la portée et les limites de différents types d'intervention des psychologues face aux pathologies ou dysfonctionnements des individus, groupes et organisations (y compris les pathologies ou dysfonctionnements peu fréquents)
- comprendre la méthodologie liée à la planification, la réalisation et l'évaluation de l'efficacité d'une intervention
- mesurer l'importance des enjeux sociaux, légaux, politiques, économiques et culturels dans une situation d'intervention nouvelle et complexe
- être à jour par rapport aux développements récents des connaissances concernant les techniques d'intervention

B2

- choisir une intervention et justifier sa pertinence par rapport à une situation tout en tenant compte de l'analyse de cette situation et des enjeux divers (e.g., sociaux, légaux, politiques, économiques et culturels)
- programmer les différentes étapes et identifier les différents acteurs en référence à des modèles théoriques d'intervention et en tenant compte des ressources et des contraintes pour l'intervention spécifique à la situation

B3

- appliquer des techniques ou méthodologies ciblées d'interventions relatives à l'individu, au groupe, à l'organisation
- analyser l'efficacité de l'intervention relative à l'individu, au groupe, à l'organisation

C. Communiquer une information précise, correcte et pertinente à l'aide d'un support adapté au contenu et au public visé

- C1. présenter oralement et par écrit une synthèse en l'adaptant à différents publics et aux intentions poursuivies;
- C2. structurer et présenter des données recueillies.

C1

- donner une information complète et argumentée sur l'intervention planifiée
- intégrer les matières et les activités suivies durant l'ensemble de la formation
- documenter de manière autonome une problématique psychologique en se basant sur toute source d'information adéquate
- réaliser des communications de qualité professionnelle (à l'écrit et l'oral) en utilisant des supports adéquats

C2

- faire un rapport argumenté sur ses observations, sur ses interventions, sur l'évaluation et les questions qu'elle pose
- présenter et structurer les données recueillies de manière claire, synthétique, neutre, non orientée
- structurer et rédiger les résultats de l'évaluation de l'intervention
- présenter et rédiger des résultats de recherche de manière standardisée (e.g., normes APA)
- transmettre les résultats du diagnostic et informer les destinataires sur ce processus
- adapter le contenu et la forme du message écrit ou oral aux divers types d'interlocuteurs

D. Interagir efficacement avec différents acteurs en réseaux impliqués dans une situation donnée, sur des plans interpersonnel et professionnel

- D1. se mettre à l'écoute d'autrui en situations d'apprentissage et en milieux professionnels;
- D2. interagir et collaborer en réseau de façon adaptée en situations d'apprentissage et en milieux professionnels;
- D3. adopter une posture critique en situations d'apprentissage et en milieux professionnels, vis-à-vis d'autrui et de soi-même.

D1.

- s'intégrer au sein d'une équipe et participer à sa dynamique
- pratiquer l'écoute active de façon professionnelle dans des situations complexes

D2.

- s'initier à différents moyens de collaborer par l'usage de techniques dynamiques/cliniques scientifiquement fondées
- appliquer les moyens les plus efficaces de collaboration face à des situations données
- utiliser des moyens appropriés de communication (e.g., écrit, oral, audio-visuel)
- comprendre les principes et les facteurs des dynamiques de groupes et connaître les conditions de l'interdisciplinarité
- dialoguer avec le bénéficiaire sur l'intervention planifiée
- partager les informations utiles avec les autres intervenants pour optimiser une intervention collective
- coordonner et animer une équipe
- collaborer dans des projets pluridisciplinaires

D3.

- comprendre les enjeux interpersonnels et organisationnels en référence aux théories de la psychologie sociale et des organisations selon les exigences, les principes et les codes de différents milieux professionnels
- s'ouvrir et accepter le point de vue des membres de l'équipe, des partenaires

E. Agir en tant que psychologue universitaire, de manière rigoureuse, déontologique et éthique

- E1. maîtriser les étapes, les méthodologies et les outils de la recherche scientifique en psychologie et en sciences de l'éducation;
- E2. identifier l'apport et la plus-value de la recherche scientifique en psychologie et en sciences de l'éducation sur sa compréhension de situations données;
- E3. agir en tant que professionnel des sciences psychologiques et de l'éducation en se référant, entre autres, aux principes de l'éthique et de la déontologie.

E1

- générer, explorer, opérationnaliser des hypothèses ou questions-problèmes dans un cadre théorique et sur la base de l'analyse d'articles scientifiques ciblés (en anglais et en français)
- utiliser adéquatement différentes méthodologies scientifiques (e.g., observation, questionnaire, testing, entretien, expérimentation)
- récolter des données adaptées aux hypothèses à éprouver
- analyser des données de façon quantitative ou qualitative, lorsqu'il y a lieu avec des logiciels ad hoc
- éprouver les interprétations possibles au regard des hypothèses, des conceptions et des résultats d'autres études empiriques

E2

- adapter sa compréhension de situations données au regard de résultats de recherches en psychologie

E3

- se positionner par rapport à la question du secret professionnel, se référer à des règles éthiques
- adopter des attitudes professionnelles
- tenir compte du secret professionnel et du secret partagé
- identifier s'il y a nécessité de faire appel à des pairs
- juger s'il est nécessaire de faire un relais à un autre professionnel d'une autre discipline ou à une expertise spécifique
- au besoin, construire un système d'évaluation avec autres professionnels
- faire preuve de sensibilité éthique, d'empathie, de tact, de respect et de distance par rapport à ses préjugés
- analyser des dilemmes éthiques et argumenter les solutions choisies

F. Evaluer et accroître son professionnalisme et ses compétences

- F1. mettre en Œuvre les moyens et les opportunités pour se développer en tant que personne;
- F2. mettre en Œuvre les moyens et les opportunités pour développer un projet professionnel personnel.

F1

- identifier son fonctionnement personnel
- se remettre en question après des interventions
- comprendre ses forces et faiblesses et identifier les ressources disponibles pour contrer ces dernières

F2

- apprendre de l'évaluation menée et rebondir pour ajuster ses pratiques
- identifier son fonctionnement personnel pour pouvoir intervenir en équipe
- adapter ses attitudes professionnelles

- accroître sa capacité de gestion émotionnelle, de persévérance, de tolérance à l'erreur, d'autonomie, de confiance en soi, d'écoute
- se tenir à jour en termes de connaissances et d'évolution des syndromes, et évaluer la pertinence et l'adéquation des outils utilisés
- se tenir à jour sur les développements de la recherche

L'explication détaillée de ces compétences met en évidence les attendus spécifiques pour l'étudiant BACHELIER et l'étudiant MASTER ainsi que l'articulation et la progression entre le programme de bachelier (en sciences psychologiques et de l'éducation, orientation générale) et le master (en sciences psychologiques).

STRUCTURE DU PROGRAMME

Outre le tronc commun, l'étudiant fera un choix entre la finalité spécialisée et la finalité approfondie. S'il opte pour la finalité approfondie, il aura alors le choix entre deux options ; s'il opte pour la finalité spécialisée, il aura le choix entre huit options. Enfin, l'étudiant pourra compléter son programme par des cours à option, un module thématique, un stage complémentaire ou encore la Formation interdisciplinaire en création d'entreprise (CPME).

Pour un programme-type, ce master totalisera, quels que soient la finalité, les options et/ou les cours au choix sélectionnés un minimum de 120 crédits répartis sur deux blocs annuels correspondant à 60 crédits chacun.

> Tronc commun [\[prog-2015-psy2m-lpsy200t.html \]](#)

Finalités

- > Finalité approfondie [\[prog-2015-psy2m-lpsy200a \]](#)
- > Finalité spécialisée [\[prog-2015-psy2m-lpsy200s \]](#)

Options et/ou cours au choix

- > L'étudiant inscrit à la finalité approfondie choisit une des deux options suivantes [\[prog-2015-psy2m-lpsy910r.html \]](#)
 - > Méthodes de recherche en psychologie : mesure [\[prog-2015-psy2m-lpsy201o.html \]](#)
 - > Méthodes de recherche en psychologie : prédiction [\[prog-2015-psy2m-lpsy211o.html \]](#)
- > L'étudiant inscrit à la finalité spécialisée choisit une des huit options suivantes [\[prog-2015-psy2m-lpsy912r.html \]](#)
 - > Psychologie sociale [\[prog-2015-psy2m-lpsy222o.html \]](#)
 - > Psychologie du travail et des organisations [\[prog-2015-psy2m-lpsy223o.html \]](#)
 - > Psychologie de l'éducation, du développement et de l'apprentissage [\[prog-2015-psy2m-lpsy224o.html \]](#)
 - > Psychologie du développement atypique et orthopédagogie [\[prog-2015-psy2m-lpsy225o.html \]](#)
 - > Psychologie clinique de l'enfant, de l'adolescent et de la famille [\[prog-2015-psy2m-lpsy226o.html \]](#)
 - > Psychologie clinique de l'adulte [\[prog-2015-psy2m-lpsy227o.html \]](#)
 - > Psychologie de la santé [\[prog-2015-psy2m-lpsy228o.html \]](#)
 - > Neuropsychologie [\[prog-2015-psy2m-lpsy229o.html \]](#)
- > L'étudiant prend un nombre de crédits au choix afin de compléter son programme [\[prog-2015-psy2m-lpsy902r.html \]](#)
 - > Cours au choix [\[prog-2015-psy2m-lpsy213o.html \]](#)

PSY2M Programme détaillé

PROGRAMME PAR MATIÈRE

Tronc Commun [24.0]

● Obligatoire

△ Activité non dispensée en 2015-2016

⊕ Activité cyclique dispensée en 2015-2016

⊗ Au choix

⊙ Activité cyclique non dispensée en 2015-2016

■ Activité avec prérequis

Cliquez sur l'intitulé du cours pour consulter le cahier des charges détaillé (objectifs, méthodes, évaluation, etc..)

						Bloc annuel	
						1	2
● LPSYS2000	Mémoire	N.	0h	18 Crédits	1 + 2q		x
● LPSYS2010	Séminaire de promotion du mémoire	N.	15h	2 Crédits	2q		x
● LPSYS2143	Méthodes quantitatives et qualitatives de recherche	Jan De Mol, Martin Edwards	45h	4 Crédits	1q	x	

Liste des finalités

L'étudiant fait un choix entre la finalité spécialisée et la finalité approfondie.

L'étudiant s'inscrit à une des deux finalités suivantes :

- > Finalité approfondie [prog-2015-psy2m-lpsy200a]
 > Finalité spécialisée [prog-2015-psy2m-lpsy200s]

Finalité approfondie [30.0]

- Obligatoire
 Activité non dispensée en 2015-2016
 Activité cyclique dispensée en 2015-2016
 Au choix
 Activité cyclique non dispensée en 2015-2016
 Activité avec prérequis

Cliquez sur l'intitulé du cours pour consulter le cahier des charges détaillé (objectifs, méthodes, évaluation, etc..)

						Bloc annuel	
						1	2
<input type="radio"/> LPSYS2002	Stage de recherche	N.	600h	20 Crédits	2q	x	
<input type="radio"/> LPSYS2004	Développement des compétences professionnelles en recherche A	Martin Edwards	30h	4 Crédits	2q	x	
<input type="radio"/> LPSYS2005	Développement des compétences professionnelles en recherche B	Michael Andres, Valérie Goffaux	30h+30h	6 Crédits			x

Finalité spécialisée [30.0]

- Obligatoire
 Activité non dispensée en 2015-2016
 Activité cyclique dispensée en 2015-2016
 Au choix
 Activité cyclique non dispensée en 2015-2016
 Activité avec prérequis

Cliquez sur l'intitulé du cours pour consulter le cahier des charges détaillé (objectifs, méthodes, évaluation, etc..)

						Bloc annuel	
						1	2
<input type="radio"/> LPSYS2001	Stage	N.	600h	20 Crédits	2q	x	
<input type="radio"/> LPSYS2006	Séminaire sur les tests psychodiagnostiques	Joël Billieux, Jacques Grégoire, Véronique Leroy, Véronique Leroy (supplémentaire Jacques Grégoire)	30h+30h	6 Crédits	1q	x	
<input type="radio"/> LPSYS2007	Séminaire de préparation et d'accompagnement du stage	Philippe Lekeuche, Florence Stinglhamber	0h+15h	4 Crédits	1 + 2q	x	

Options et/ou cours au choix [70.0]

L'étudiant inscrit à la finalité approfondie a le choix entre les deux options en Méthodes de recherche en psychologie : orientation mesure ou orientation prédiction.

L'étudiant inscrit à la finalité spécialisée a le choix entre huit options :

- o Psychologie sociale
- o Psychologie du travail et des organisations
- o Psychologie de l'éducation, du développement et de l'apprentissage

- o Psychologie du développement atypique et orthopédagogie
- o Psychologie clinique de l'enfant, de l'adolescent et de la famille
- o Psychologie clinique de l'adulte
- o Psychologie de la santé
- o Neuropsychologie

Afin de compléter son programme (120 crédits au total), l'étudiant choisit un nombre de crédits au choix.

L'étudiant inscrit à la finalité approfondie choisit une des deux options suivantes

- > Méthodes de recherche en psychologie : mesure [prog-2015-psy2m-lpsy201o]
- > Méthodes de recherche en psychologie : prédiction [prog-2015-psy2m-lpsy211o]

L'étudiant inscrit à la finalité spécialisée choisit une des huit options suivantes

- > Psychologie sociale [prog-2015-psy2m-lpsy222o]
- > Psychologie du travail et des organisations [prog-2015-psy2m-lpsy223o]
- > Psychologie de l'éducation, du développement et de l'apprentissage [prog-2015-psy2m-lpsy224o]
- > Psychologie du développement atypique et orthopédagogie [prog-2015-psy2m-lpsy225o]
- > Psychologie clinique de l'enfant, de l'adolescent et de la famille [prog-2015-psy2m-lpsy226o]
- > Psychologie clinique de l'adulte [prog-2015-psy2m-lpsy227o]
- > Psychologie de la santé [prog-2015-psy2m-lpsy228o]
- > Neuropsychologie [prog-2015-psy2m-lpsy229o]

L'étudiant prend un nombre de crédits au choix afin de compléter son programme

- > Cours au choix [prog-2015-psy2m-lpsy213o]

L'étudiant inscrit à la finalité approfondie choisit une des deux options suivantes

Méthodes de recherche en psychologie : mesure [26.0]

○ Obligatoire

△ Activité non dispensée en 2015-2016

⊕ Activité cyclique dispensée en 2015-2016

⊗ Au choix

⊙ Activité cyclique non dispensée en 2015-2016

■ Activité avec prérequis

Cliquez sur l'intitulé du cours pour consulter le cahier des charges détaillé (objectifs, méthodes, évaluation, etc..)

Bloc
annuel

1 2

○ 14 crédits constitués de :

○ LPSYS2144	Analyse de données : modèles de mesure	Jacques Grégoire, Guy Lories, Massimo Penta (supplée Jacques Grégoire), Arnaud Pollaris (supplée Guy Lories)	45h	4 Crédits	1q	x	
○ LPSYS2163	Ateliers avancés de méthodes d'analyse C	Adélaïde de Heering, Vincent Dupriez, Martin Edwards (coord.)	30h	4 Crédits	2q	x	x
○ LPSYS2164	Ateliers avancés de méthodes d'analyse D	Jean-Luc Brackelaire, Valérie Dormal, Martin Edwards (coord.)	45h	6 Crédits	1q	x	x

○ 4 crédits à prendre parmi :

⊗ LPSYS2145	Analyse de données : modèles de prédiction	Xavier Dumay, Vincent Yzerbyt	45h	4 Crédits	1q	x	x
⊗ LFOPA2914	Traitement de données qualitatives	Gaëtane Chapelle	22.5h +15h	5 Crédits	1q	x	x
⊗ LSOC2085	Méthodologie qualitative : entretien compréhensif et récit de vie	Marie Verhoeven	30h	5 Crédits	2q	x	x

○ 8 crédits au choix

L'étudiant choisi 8 crédits parmi les activités du programme de master en sciences psychologiques

Méthodes de recherche en psychologie : prédiction [26.0]

○ Obligatoire

△ Activité non dispensée en 2015-2016

⊕ Activité cyclique dispensée en 2015-2016

⊗ Au choix

⊖ Activité cyclique non dispensée en 2015-2016

■ Activité avec prérequis

Cliquez sur l'intitulé du cours pour consulter le cahier des charges détaillé (objectifs, méthodes, évaluation, etc..)

Bloc
annuel

1 2

○ 14 crédits constitués de :

○ LPSYS2145	Analyse de données : modèles de prédiction	Xavier Dumay, Vincent Yzerbyt	45h	4 Crédits	1q	x	x
○ LPSYS2161	Ateliers avancés de méthodes d'analyse A	Martin Edwards (coord.), Guy Lories, Vincent Yzerbyt	30h	4 Crédits	1q	x	x
○ LPSYS2162	Ateliers avancés de méthodes d'analyse B	Jean-Luc Brackelaire, Jan De Mol, Martin Edwards (coord.), Alexandre Heeren	45h	6 Crédits	2q	x	x

○ 4 crédits à prendre parmi :

⊗ LPSYS2144	Analyse de données : modèles de mesure	Jacques Grégoire, Guy Lories, Massimo Penta (supplée Jacques Grégoire), Arnaud Pollaris (supplée Guy Lories)	45h	4 Crédits	1q	x	x
⊗ LFOPA2007	Traitement de données quantitatives	Catherine Lefevre, Matthieu Van Pachterbeke	30h+15h	6 Crédits	1q	x	x
⊗ LSPED2047	Méthodes quantitatives en sciences sociales : analyses causales, factorielles et typologies	Thomas Baudin	20h+20h	5 Crédits	1q	x	x

○ 8 crédits au choix

L'étudiant choisi 8 crédits parmi les activités du programme de master en sciences psychologiques

L'étudiant inscrit à la finalité spécialisée choisit une des huit options suivantes

Psychologie sociale

● Obligatoire

△ Activité non dispensée en 2015-2016

⊕ Activité cyclique dispensée en 2015-2016

⊗ Au choix

⊙ Activité cyclique non dispensée en 2015-2016

■ Activité avec prérequis

Cliquez sur l'intitulé du cours pour consulter le cahier des charges détaillé (objectifs, méthodes, évaluation, etc..)

de 24 à 25 crédits

						Bloc annuel	
						1	2
● LPSYS2201	Psychologie de la négociation et de la gestion de conflits	Stéphanie Demoulin	45h	5 Crédits	1q	x	
● LPSYS2202	Psychologie du changement des comportements : santé, consommation, prise de décision	Olivier Corneille, Stéphanie Demoulin (supplée Olivier Corneille), Gordy Pleyers	60h	6 Crédits	1q	x	
● LPSYS2203	Psychologie de la multiculturalité et de la diversité	N.	45h	5 Crédits	1q △	x	
○ Un cours des cours suivants :							
⊗ LPSYS2204	Déviance et société : Contribution de la psychologie	Rafaele Dumas	30h	4 Crédits	2q		x
⊗ LPSYS2206	Psychologie des religions, des valeurs et de leur pluralité	Vassilis Saroglou	45h	5 Crédits	1q		x

○ Module Méthodes (4 crédits)

Choisir un des 2 cours suivants :

⊗ LPSYS2144	Analyse de données : modèles de mesure	Jacques Grégoire, Guy Lories, Massimo Penta (supplée Jacques Grégoire), Arnaud Pollaris (supplée Guy Lories)	45h	4 Crédits	1q	x	
⊗ LPSYS2145	Analyse de données : modèles de prédiction	Xavier Dumay, Vincent Yzerbyt	45h	4 Crédits	1q	x	

⊗ Recommandations pour les cours au choix en dehors de cette option

⊗ LPSYS2308	Travail et bien-être : aspects psychosociaux	Donatienne Desmette	30h+15h	5 Crédits	1q	x	x
⊗ LPSYS2821	Prévention en psychologie de la santé	Stephan Van den Broucke	15h+15h	4 Crédits	1q	x	x
⊗ LPSYS2824	Psychologie du développement durable	Benoît Galand, Stephan Van den Broucke	30h	4 Crédits	2q	x	x
⊗ LPSYS2415	Le développement identitaire tout au long de la vie	James Day, Sarah Galdiolo (supplée James Day)	30h	4 Crédits	1q	x	x
⊗ LPSYS2739	Psychologie clinique transculturelle et interculturelle	Jean-Luc Brackelaire	45h	5 Crédits	2q	x	x
⊗ LPSYS2740	Pathologies psychiques actuelles et changements sociétaux	Philippe Lekeuche, Sesto Passone	45h	5 Crédits	2q	x	x

Psychologie du travail et des organisations

● Obligatoire

△ Activité non dispensée en 2015-2016

⊕ Activité cyclique dispensée en 2015-2016

⊗ Au choix

⊙ Activité cyclique non dispensée en 2015-2016

■ Activité avec prérequis

Cliquez sur l'intitulé du cours pour consulter le cahier des charges détaillé (objectifs, méthodes, évaluation, etc..)

25 crédits

Bloc
annuel

1 2

● LPSYS2307	Psychologie du personnel : évaluation et développement des compétences	Nathalie Delobbe, Michaël Dubois	60h	6 Crédits	1q	x	
● LPSYS2308	Travail et bien-être : aspects psychosociaux	Donatienne Desmette	30h+15h	5 Crédits	1q	x	
● LPSYS2309	Comportement organisationnel	Julie Camerman	45h	5 Crédits	1q		x
● LPSYS2201	Psychologie de la négociation et de la gestion de conflits	Stéphanie Demoulin	45h	5 Crédits	1q	x	

o Module Méthodes (4 crédits)

Choisir un des 2 cours suivants :

⊗ LPSYS2144	Analyse de données : modèles de mesure	Jacques Grégoire, Guy Lories, Massimo Penta (supplée Jacques Grégoire), Arnaud Pollaris (supplée Guy Lories)	45h	4 Crédits	1q	x	
⊗ LPSYS2145	Analyse de données : modèles de prédiction	Xavier Dumay, Vincent Yzerbyt	45h	4 Crédits	1q	x	

⊗ Recommandations pour les cours au choix en dehors de cette option

⊗ LPSYS2202	Psychologie du changement des comportements : santé, consommation, prise de décision	Olivier Corneille, Stéphanie Demoulin (supplée Olivier Corneille), Gordy Pleyers	60h	6 Crédits	1q	x	x
⊗ LPSYS2203	Psychologie de la multiculturalité et de la diversité	N.	45h	5 Crédits	1q	△	x x
⊗ LPSYS2417	Formation et apprentissage des adultes	Isabel Raemdonck	30h	4 Crédits	2q		x x
⊗ LLSMS2070	Diagnostic organisationnel	Evelyne Léonard, Laurent Taskin (supplée Evelyne Léonard)	30h	5 Crédits	1q		x x
⊗ LLSMS2074	Problématiques et pratiques contemporaines en GRH	Farid Ben Hassel, Philippe Depaepe	30h	5 Crédits	1q		x x
⊗ LTRAV2210	Droit du travail	Marco Rocca, Jacques Van Drooghenbroeck	30h	5 Crédits	1q		x x
⊗ LLSMF2004	Management des ressources humaines approfondi	Michaël Dubois, Evelyne Léonard	30h	5 Crédits	2q		x x

Psychologie de l'éducation, du développement et de l'apprentissage

● Obligatoire

△ Activité non dispensée en 2015-2016

⊕ Activité cyclique dispensée en 2015-2016

⊗ Au choix

⊙ Activité cyclique non dispensée en 2015-2016

■ Activité avec prérequis

Cliquez sur l'intitulé du cours pour consulter le cahier des charges détaillé (objectifs, méthodes, évaluation, etc..)

de 22 à 26 crédits

Bloc
annuel

1 2

o Quatre cours parmi les suivants :

⊗ LPSYS2410	Difficultés d'apprentissage	Catherine Cuche (supplée Jacques Grégoire), Laetitia Desmet (supplée Jacques Grégoire), Jacques Grégoire, Véronique Leroy (supplée Jacques Grégoire)	45h+15h	6 Crédits	2q	x	
⊗ LPSYS2411	Difficultés de comportement en milieu éducatif	Benoît Galand	45h+15h	6 Crédits	1q	x	x
⊗ LPSYS2412	Parcours scolaires et orientation	Frédéric Nils	45h+15h	6 Crédits	2q	x	
⊗ LPSYS2415	Le développement identitaire tout au long de la vie	James Day, Sarah Galdiolo (supplée James Day)	30h	4 Crédits	1q	x	x
⊗ LPSYS2416	Analyse et intervention en organisation socio-éducatives	Frédéric Nils	30h	4 Crédits	1q	x	
⊗ LPSYS2417	Formation et apprentissage des adultes	Isabel Raemdonck	30h	4 Crédits	2q	x	x

o Module Méthodes (4 crédits)

Choisir un des 2 cours suivants :

⊗ LPSYS2144	Analyse de données : modèles de mesure	Jacques Grégoire, Guy Lories, Massimo Penta (supplée Jacques Grégoire), Arnaud Pollaris (supplée Guy Lories)	45h	4 Crédits	1q	x	
⊗ LPSYS2145	Analyse de données : modèles de prédiction	Xavier Dumay, Vincent Yzerbyt	45h	4 Crédits	1q	x	

⊗ Recommandations pour les cours au choix en dehors de cette option

⊗ LPSYS2309	Comportement organisationnel	Julie Camerman	45h	5 Crédits	1q	x	x
⊗ LPSYS2201	Psychologie de la négociation et de la gestion de conflits	Stéphanie Demoulin	45h	5 Crédits	1q	x	x
⊗ LPSYS2203	Psychologie de la multiculturalité et de la diversité	N.	45h	5 Crédits	1q	△	x
⊗ LPSYS2206	Psychologie des religions, des valeurs et de leur pluralité	Vassilis Saroglou	45h	5 Crédits	1q	x	x
⊗ LPSYS2614	Psychologie de la parentalité	Isabelle Roskam	60h	6 Crédits	1q	x	x
⊗ LPSYS2821	Prévention en psychologie de la santé	Stephan Van den Broucke	15h+15h	4 Crédits	1q	x	x
⊗ LPSYS2738	Psychologie du vieillissement	Stefan Agrigoroaei	45h	5 Crédits	2q	x	x
⊗ LPSYS2823	Psychologie de la santé chez l'enfant	Magali Lahaye	30h	4 Crédits	1q	x	x
⊗ LFOPA2706	Parcours scolaire et inclusion	Anne-Françoise Thirion	30h	4 Crédits	1q	⊙	x

Psychologie du développement atypique et orthopédagogie

● Obligatoire

△ Activité non dispensée en 2015-2016

⊕ Activité cyclique dispensée en 2015-2016

⊗ Au choix

⊙ Activité cyclique non dispensée en 2015-2016

■ Activité avec prérequis

Cliquez sur l'intitulé du cours pour consulter le cahier des charges détaillé (objectifs, méthodes, évaluation, etc..)

de 24 à 26 crédits

Bloc
annuel

1 2

o Choisi quatre cours parmi les suivants, pour un maximum de 22 crédits :

max=22 crédits parmi

⊗ LPSYS2513	Personnes à besoins spécifiques : évaluation et intervention	Nathalie Grosbois	45h+15h	6 Crédits	1q	x	
⊗ LPSYS2518	Troubles sensoriels chez l'enfant et l'adolescent	Anne Bragard	30h	4 Crédits	1q	x	
⊗ LPSYS2637	Psychologie clinique de l'enfant et de l'adolescent	Jan De Mol	45h+15h	6 Crédits	1q	x	
⊗ LPSYS2412	Parcours scolaires et orientation	Frédéric Nils	45h+15h	6 Crédits	2q	x	
⊗ LPSYS2614	Psychologie de la parentalité	Isabelle Roskam	60h	6 Crédits	1q	x	
⊗ LPSYS2519	Psychomotricité et développement	Philippe Godin, Philippe Godin (supplémentaire), Nathalie Grosbois, Nathalie Grosbois	30h	4 Crédits	1q	x	

o Module Méthodes (4 crédits)

Choisir un des 2 cours suivants :

⊗ LPSYS2144	Analyse de données : modèles de mesure	Jacques Grégoire, Guy Lories, Massimo Penta (supplémentaire) Jacques Grégoire), Arnaud Pollaris (supplémentaire Guy Lories)	45h	4 Crédits	1q	x	
⊗ LPSYS2145	Analyse de données : modèles de prédiction	Xavier Dumay, Vincent Yzerbyt	45h	4 Crédits	1q	x	

⊗ Recommandations pour les cours au choix en dehors de cette option :

⊗ LPSYS2823	Psychologie de la santé chez l'enfant	Magali Lahaye	30h	4 Crédits	1q	x	x
⊗ LPSYS2410	Difficultés d'apprentissage	Catherine Cuche (supplémentaire) Jacques Grégoire), Laetitia Desmet (supplémentaire) Jacques Grégoire), Jacques Grégoire, Véronique Leroy (supplémentaire) Jacques Grégoire)	45h+15h	6 Crédits	2q	x	x
⊗ LPSYS2416	Analyse et intervention en organisation socio-éducatives	Frédéric Nils	30h	4 Crédits	1q	x	x
⊗ LPSYS2415	Le développement identitaire tout au long de la vie	James Day, Sarah Galdiolo (supplémentaire James Day)	30h	4 Crédits	1q	x	x
⊗ LPSYS2206	Psychologie des religions, des valeurs et de leur pluralité	Vassilis Saroglou	45h	5 Crédits	1q	x	x
⊗ LPSYS2055	Religion, santé et psychothérapie	Vassilis Saroglou	45h	5 Crédits	2q	x	x
⊗ LFOPA2706	Parcours scolaire et inclusion	Anne-Françoise Thirion	30h	4 Crédits	1q	⊙	x

Psychologie clinique de l'enfant, de l'adolescent et de la famille

● Obligatoire

△ Activité non dispensée en 2015-2016

⊕ Activité cyclique dispensée en 2015-2016

⊗ Au choix

⊙ Activité cyclique non dispensée en 2015-2016

■ Activité avec prérequis

Cliquez sur l'intitulé du cours pour consulter le cahier des charges détaillé (objectifs, méthodes, évaluation, etc.)

22 crédits

Bloc
annuel

1 2

● LPSYS2729	Séminaire de psychologie et de neuropsychologie cliniques	Stéphane Adam, Dana Samson	45h+15h	6 Crédits	2q	x	
-------------	---	-------------------------------	---------	-----------	----	---	--

o Deux cours parmi les suivants :

⊗ LPSYS2637	Psychologie clinique de l'enfant et de l'adolescent	Jan De Mol	45h+15h	6 Crédits	1q	x	
⊗ LPSYS2631	Evaluation et intervention dans un cadre familial	Jan De Mol	45h+15h	6 Crédits	1q	x	
⊗ LPSYS2513	Personnes à besoins spécifiques : évaluation et intervention	Nathalie Grosbois	45h+15h	6 Crédits	1q	x	
⊗ LPSYS2614	Psychologie de la parentalité	Isabelle Roskam	60h	6 Crédits	1q	x	

o Module Méthodes (4 crédits)

Choisir un des 2 cours suivants :

⊗ LPSYS2144	Analyse de données : modèles de mesure	Jacques Grégoire, Guy Lories, Massimo Penta (supplée Jacques Grégoire), Arnaud Pollaris (supplée Guy Lories)	45h	4 Crédits	1q	x	
⊗ LPSYS2145	Analyse de données : modèles de prédiction	Xavier Dumay, Vincent Yzerbyt	45h	4 Crédits	1q	x	

⊗ Recommandations pour les cours au choix en dehors de cette option

⊗ LPSYS2411	Difficultés de comportement en milieu éducatif	Benoît Galand	45h+15h	6 Crédits	1q	x	x
⊗ LPSYS2736	Psychologie clinique des assuétudes	Joël Billieux	30h	4 Crédits	2q	x	x
⊗ LPSYS2519	Psychomotricité et développement	Philippe Godin, Philippe Godin (supplée Nathalie Grosbois), Nathalie Grosbois	30h	4 Crédits	1q	x	x
⊗ LPSYS2518	Troubles sensoriels chez l'enfant et l'adolescent	Anne Bragard	30h	4 Crédits	1q	x	x
⊗ LPSYS2823	Psychologie de la santé chez l'enfant	Magali Lahaye	30h	4 Crédits	1q	x	x
⊗ LPSYS2732	Evaluation et intervention dans le couple	Barbara Gabriel	45h	5 Crédits	1q	x	x

Psychologie clinique de l'adulte

● Obligatoire

△ Activité non dispensée en 2015-2016

⊕ Activité cyclique dispensée en 2015-2016

⊗ Au choix

⊙ Activité cyclique non dispensée en 2015-2016

■ Activité avec prérequis

Cliquez sur l'intitulé du cours pour consulter le cahier des charges détaillé (objectifs, méthodes, évaluation, etc..)

de 23 à 26 crédits

Bloc
annuel

1 2

● LPSYS2729	Séminaire de psychologie et de neuropsychologie cliniques	Stéphane Adam, Dana Samson	45h+15h	6 Crédits	2q		x
-------------	---	-------------------------------	---------	-----------	----	--	---

o Choisir un maximum de 16 crédits de la manière suivante

max=16 crédits parmi

o au moins un cours parmi les suivants

⊗ LPSYS2730	Evaluation et intervention dans un cadre individuel	Joël Billieux, Pierre Philippot	45h+15h	6 Crédits	1q	x	
⊗ LPSYS2734	La clinique psychanalytique	Susann Heenen-Wolff	45h	5 Crédits	1q	△	x
⊗ LPSYS2733	Relations psychothérapeutiques en situations critiques	Emmanuelle Zech	20h+40h	6 Crédits	1q		x
⊗ LPSYS2740	Pathologies psychiques actuelles et changements sociétaux	Philippe Lekeuche, Sesto Passone	45h	5 Crédits	2q		x

⊗ compléter si nécessaire en choisissant parmi les cours suivants

⊗ LPSYS2735	Psychologie clinique des émotions	Pierre Philippot	45h	5 Crédits	2q		x
⊗ LPSYS2736	Psychologie clinique des assuétudes	Joël Billieux	30h	4 Crédits	2q		x
⊗ LPSYS2739	Psychologie clinique transculturelle et interculturelle	Jean-Luc Brackelaire	45h	5 Crédits	2q		x
⊗ LPSYS2841	Activité physique et sportive, techniques psycho-corporelles et santé psychique et physique	Philippe Godin	30h+15h	5 Crédits	1q		x
⊗ LPSYS2738	Psychologie du vieillissement	Stefan Agrigoroaei	45h	5 Crédits	2q		x
⊗ LPSYS2742	Clinique biographique et méthode du récit de vie	Susann Heenen-Wolff, Maria-Graciela Vargas-Polack (supplée Susann Heenen-Wolff)	30h	4 Crédits	1q		x x
⊗ LPSYS2732	Evaluation et intervention dans le couple	Barbara Gabriel	45h	5 Crédits	1q		x

o Module Méthodes (4 crédits)

Choisir un des 2 cours suivants :

⊗ LPSYS2144	Analyse de données : modèles de mesure	Jacques Grégoire, Guy Lories, Massimo Penta (supplée Jacques Grégoire), Arnaud Pollaris (supplée Guy Lories)	45h	4 Crédits	1q		x
⊗ LPSYS2145	Analyse de données : modèles de prédiction	Xavier Dumay, Vincent Yzerbyt	45h	4 Crédits	1q		x

⊗ Recommandations pour les cours au choix en dehors de cette option

⊗ LPSYS2614	Psychologie de la parentalité	Isabelle Roskam	60h	6 Crédits	1q		x x
⊗ LPSYS2631	Evaluation et intervention dans un cadre familial	Jan De Mol	45h+15h	6 Crédits	1q		x x
⊗ LPSYS2055	Religion, santé et psychothérapie	Vassilis Saroglou	45h	5 Crédits	2q		x x
⊗ LPSYS2203	Psychologie de la multiculturalité et de la diversité	N.	45h	5 Crédits	1q	△	x x
⊗ LPSYS2822	Intervention en psychologie de la santé	Moira Mikolajczak	30h	4 Crédits	1q		x x

						Bloc annuel	
						1	2
⌘ LPSYS2206	Psychologie des religions, des valeurs et de leur pluralité	Vassilis Saroglou	45h	5 Crédits	1q	x	x
⌘ LPSYS2415	Le développement identitaire tout au long de la vie	James Day, Sarah Galdiolo (supplémente James Day)	30h	4 Crédits	1q	x	x
⌘ LPSYS2417	Formation et apprentissage des adultes	Isabel Raemdonck	30h	4 Crédits	2q	x	x
⌘ LPSYS2823	Psychologie de la santé chez l'enfant	Magali Lahaye	30h	4 Crédits	1q	x	x

Psychologie de la santé

● Obligatoire

△ Activité non dispensée en 2015-2016

⊕ Activité cyclique dispensée en 2015-2016

⊗ Au choix

⊖ Activité cyclique non dispensée en 2015-2016

■ Activité avec prérequis

Cliquez sur l'intitulé du cours pour consulter le cahier des charges détaillé (objectifs, méthodes, évaluation, etc..)

26 crédits

Bloc
annuel

1 2

● LPSYS2821	Prévention en psychologie de la santé	Stephan Van den Broucke	15h+15h	4 Crédits	1q	x	
● LPSYS2822	Intervention en psychologie de la santé	Moira Mikolajczak	30h	4 Crédits	1q	x	
● LPSYS2823	Psychologie de la santé chez l'enfant	Magali Lahaye	30h	4 Crédits	1q	x	

o Choisir 2 cours parmi les cours suivants (10 crédits)**⊗ Cours axés sur l'intervention**

⊗ LPSYS2733	Relations psychothérapeutiques en situations critiques	Emmanuelle Zech	20h+40h	6 Crédits	1q	x	
⊗ LPSYS2735	Psychologie clinique des émotions	Pierre Philippot	45h	5 Crédits	2q		x
⊗ LPSYS2841	Activité physique et sportive, techniques psycho-corporelles et santé psychique et physique	Philippe Godin	30h+15h	5 Crédits	1q		x
⊗ LPSYS2732	Evaluation et intervention dans le couple	Barbara Gabriel	45h	5 Crédits	1q	x	

⊗ Cours axés sur la prévention

⊗ LPSYS2824	Psychologie du développement durable	Benoît Galand, Stephan Van den Broucke	30h	4 Crédits	2q		x
⊗ LPSYS2202	Psychologie du changement des comportements : santé, consommation, prise de décision	Olivier Corneille, Stéphanie Demoulin (supplée Olivier Corneille), Gordy Pleyers	60h	6 Crédits	1q		x
⊗ LPSYS2308	Travail et bien-être : aspects psychosociaux	Donatienne Desmette	30h+15h	5 Crédits	1q	x	x
⊗ LPSYS2841	Activité physique et sportive, techniques psycho-corporelles et santé psychique et physique	Philippe Godin	30h+15h	5 Crédits	1q		x

o Module Méthodes (4 crédits)

Choisir un des 2 cours suivants :

⊗ LPSYS2144	Analyse de données : modèles de mesure	Jacques Grégoire, Guy Lories, Massimo Penta (supplée Jacques Grégoire), Arnaud Pollaris (supplée Guy Lories)	45h	4 Crédits	1q	x	
⊗ LPSYS2145	Analyse de données : modèles de prédiction	Xavier Dumay, Vincent Yzerbyt	45h	4 Crédits	1q	x	

⊗ Recommandations pour les cours au choix en dehors de cette option

⊗ LPSYS2416	Analyse et intervention en organisation socio-éducatives	Frédéric Nils	30h	4 Crédits	1q	x	x
⊗ LPSYS2203	Psychologie de la multiculturalité et de la diversité	N.	45h	5 Crédits	1q	△	x
⊗ LPSYS2738	Psychologie du vieillissement	Stefan Agrigoroaei	45h	5 Crédits	2q	x	x
⊗ LPSYS2055	Religion, santé et psychothérapie	Vassilis Saroglou	45h	5 Crédits	2q	x	x
⊗ LPSYS2736	Psychologie clinique des assuétudes	Joël Billieux	30h	4 Crédits	2q	x	x

Neuropsychologie

● Obligatoire

△ Activité non dispensée en 2015-2016

⊕ Activité cyclique dispensée en 2015-2016

⊗ Au choix

⊙ Activité cyclique non dispensée en 2015-2016

■ Activité avec prérequis

Cliquez sur l'intitulé du cours pour consulter le cahier des charges détaillé (objectifs, méthodes, évaluation, etc..)

de 25 à 26 crédits

Bloc
annuel

1 2

● LPSYS2925	Neuropsychologie clinique : évaluation et prise en charge	Martin Edwards, Dana Samson	45h+15h	6 Crédits	1q	x	
● LPSYS2926	Questions de neurologie et de psychiatrie associées à la neuropsychologie	Eric Constant, Adrian Ivanou	45h	5 Crédits	1q	x	
● LPSYS2729	Séminaire de psychologie et de neuropsychologie cliniques	Stéphane Adam, Dana Samson	45h+15h	6 Crédits	2q		x

o Un cours parmi les suivants

⊗ LPSYS2927	Advances in cognitive neuroscience	Valéry Legrain, Pierre Maurage, Marcus Missal	30h	4 Crédits	2q		x
⊗ LPSYS2928	Clinical neuroscience	Martin Edwards	30h	4 Crédits	2q		x
⊗ LPSYS2738	Psychologie du vieillissement	Stefan Agrigoroaei	45h	5 Crédits	2q	x	x

o Module Méthodes (4 crédits)

Choisir un des 2 cours suivants :

⊗ LPSYS2144	Analyse de données : modèles de mesure	Jacques Grégoire, Guy Lories, Massimo Penta (supplémentaire Jacques Grégoire), Arnaud Pollaris (supplémentaire Guy Lories)	45h	4 Crédits	1q	x	
⊗ LPSYS2145	Analyse de données : modèles de prédiction	Xavier Dumay, Vincent Yzerbyt	45h	4 Crédits	1q	x	

⊗ Recommandations pour les cours au choix en dehors de cette option

⊗ LPSYS2730	Evaluation et intervention dans un cadre individuel	Joël Billieux, Pierre Philippot	45h+15h	6 Crédits	1q	x	x
⊗ LPSYS2733	Relations psychothérapeutiques en situations critiques	Emmanuelle Zech	20h+40h	6 Crédits	1q	x	x
⊗ LPSYS2735	Psychologie clinique des émotions	Pierre Philippot	45h	5 Crédits	2q	x	x
⊗ LPSYS2736	Psychologie clinique des assuétudes	Joël Billieux	30h	4 Crédits	2q	x	x
⊗ LPSYS2410	Difficultés d'apprentissage	Catherine Cuche (supplémentaire Jacques Grégoire), Laetitia Desmet (supplémentaire Jacques Grégoire), Jacques Grégoire, Véronique Leroy (supplémentaire Jacques Grégoire)	45h+15h	6 Crédits	2q	x	x
⊗ LPSYS2518	Troubles sensoriels chez l'enfant et l'adolescent	Anne Bragard	30h	4 Crédits	1q	x	x

L'étudiant prend un nombre de crédits au choix afin de compléter son programme

Cours au choix

- Obligatoire
 Activité non dispensée en 2015-2016
 Activité cyclique dispensée en 2015-2016
- Au choix
 Activité cyclique non dispensée en 2015-2016
 Activité avec prérequis

Cliquez sur l'intitulé du cours pour consulter le cahier des charges détaillé (objectifs, méthodes, évaluation, etc..)

Les étudiants complètent leur programme en choisissant le nombre de crédits nécessaires pour totaliser 120 crédits parmi les propositions suivantes :

Bloc
annuel
1 2

⌘ un des deux modules thématiques

⌘ Module thématique 1 : Culture (25 crédits)

<input type="radio"/> LPSYS2055	Religion, santé et psychothérapie	Vassilis Saroglou	45h	5 Crédits	2q	X	X
<input type="radio"/> LPSYS2203	Psychologie de la multiculturalité et de la diversité	N.	45h	5 Crédits	1q	△	X
<input type="radio"/> LPSYS2206	Psychologie des religions, des valeurs et de leur pluralité	Vassilis Saroglou	45h	5 Crédits	1q		X
<input type="radio"/> LPSYS2739	Psychologie clinique transculturelle et interculturelle	Jean-Luc Brackelaire	45h	5 Crédits	2q		X
<input type="radio"/> LPSYS2740	Pathologies psychiques actuelles et changements sociétaux	Philippe Lekeuche, Sesto Passone	45h	5 Crédits	2q		X

⌘ Module thématique 2 : Lifespan approach (17 crédits)

<input type="radio"/> LPSYS2415	Le développement identitaire tout au long de la vie	James Day, Sarah Galdiolo (supplémente James Day)	30h	4 Crédits	1q		X
<input type="radio"/> LPSYS2417	Formation et apprentissage des adultes	Isabel Raemdonck	30h	4 Crédits	2q		X
<input type="radio"/> LPSYS2738	Psychologie du vieillissement	Stefan Agrigoroaei	45h	5 Crédits	2q		X
<input type="radio"/> LPSYS2823	Psychologie de la santé chez l'enfant	Magali Lahaye	30h	4 Crédits	1q		X

⌘ des cours du master en sciences psychologiques (en respectant les prérequis)

Pour chaque option de la finalité spécialisée, une liste de cours au choix recommandés est proposée.

⌘ un stage complémentaire

<input type="radio"/> LPSYS2003	Stage complémentaire	N.	300h	10 Crédits	1q		X
---------------------------------	----------------------	----	------	------------	----	--	---

⌘ la Formation interdisciplinaire en création d'entreprise (CPME) (25 crédits)

Formation accessible sur dossier (nombre de places limité). Voir le site CPME (<http://www.uclouvain.be/cpme>) pour la procédure de sélection.

<input type="radio"/> LCPME2001	Théorie de l'entrepreneuriat	Frank Janssen	30h+20h	5 Crédits	1q		X
<input type="radio"/> LCPME2002	Aspects juridiques, économiques et managériaux de la création d'entreprise	Régis Coerderoy, Yves De Cordt, Marine Falize (supplémente Régis Coerderoy)	30h+15h	5 Crédits	1q		X
<input type="radio"/> LCPME2003	Plan d'affaires et étapes-clés de la création d'entreprise	Frank Janssen	30h+15h	5 Crédits	2q		X
<input type="radio"/> LCPME2004	Séminaire d'approfondissement en entrepreneuriat	Roxane De Hoe (supplémente Frank Janssen), Frank Janssen	30h+15h	5 Crédits	2q		X

● LCPME2000	Financer et gérer son projet I	Olivier Giacomini, Paul Vanzeveren	30h+15h	5 Crédits	1 + 2q	Bloc annuel	
						1	2

⌘ des cours d'autres programmes de master (intra/extra facultaire)

PRÉREQUIS ENTRE COURS

Un document [prerequis-2015-psy2m.pdf](#) précise les activités (unités d'enseignement - UE) pour lesquelles existent un ou des prérequis au sein du programme, c'est-à-dire les UE du programme dont les acquis d'apprentissage doivent être certifiés et les crédits correspondants octroyés par le jury avant inscription à cette UE.

Ces activités sont identifiées dans le programme détaillé: leur intitulé est suivi d'un carré jaune.

Le prérequis étant un préalable à l'inscription, il n'y a pas de prérequis à l'intérieur d'un bloc annuel d'un programme.

Les prérequis sont définis entre UE de blocs annuels différents et influencent donc l'ordre dans lequel l'étudiant pourra s'inscrire aux UE du programme.

En outre, lorsque le jury valide le programme individuel d'un étudiant en début d'année, il assure la cohérence du programme individuel :

- Il peut transformer un prérequis en corequis au sein d'un même bloc annuel (pour lui permettre la poursuite d'études avec une charge annuelle suffisante) ;
- Il peut imposer à l'étudiant de combiner l'inscription à deux UE distinctes qu'il considère nécessaires d'un point de vue pédagogique.

Pour plus d'information, consulter [le règlement des études et des examens](#).

COURS ET ACQUIS D'APPRENTISSAGE DU PROGRAMME

Pour chaque programme de formation de l'UCL, [un référentiel d'acquis d'apprentissage](#) précise les compétences attendues de tout diplômé au terme du programme. La contribution de chaque unité d'enseignement au référentiel d'acquis d'apprentissage du programme est visible dans le document " A travers quelles unités d'enseignement, les compétences et acquis du référentiel du programme sont développés et maîtrisés par l'étudiant ?".

Le document est accessible moyennant identification avec l'identifiant global UCL [en cliquant ICI](#).

PSY2M - Informations diverses

CONDITIONS D'ADMISSION

Tant *les conditions d'admission générales* que *spécifiques* à ce programme doivent être remplies au moment même de l'inscription à l'université.

Condition générale d'accès :

Apporter la preuve d'une maîtrise suffisante de la langue française (niveau B1 du [Cadre européen commun de référence](#) ).

- Bacheliers universitaires
- Bacheliers non universitaires
- Diplômés du 2° cycle universitaire
- Diplômés de 2° cycle non universitaire
- Adultes en reprise d'études
- Accès personnalisé

Bacheliers universitaires

Diplômes	Conditions spécifiques	Accès	Remarques
Bacheliers UCL			
Bachelier en sciences psychologiques et de l'éducation, orientation générale		Accès direct	
Bachelier en sciences psychologiques et de l'éducation, orientation logopédie		Sur dossier: accès direct ou moyennant compléments de formation	Sous réserve d'acceptation du dossier. Le programme de master pourra être augmenté de 15 ECTS maximum
Autres bacheliers de la Communauté française de Belgique (bacheliers de la Communauté germanophone de Belgique et de l'Ecole royale militaire inclus)			
Bachelier en sciences psychologiques et de l'éducation		Accès direct	
Bachelier en sciences psychologiques et de l'éducation, orientation logopédie		Sur dossier: accès direct ou moyennant compléments de formation	Sous réserve d'acceptation du dossier. Le programme de master pourra être augmenté de 15 ECTS maximum
Bacheliers de la Communauté flamande de Belgique			
Bachelor in de psychologie		Accès direct	
Bachelor in de pedagogische wetenschappen		Sur dossier: accès direct ou moyennant compléments de formation	Sous réserve d'acceptation du dossier.
Bacheliers étrangers			
Programmes de 1er cycle en sciences psychologiques		Sur dossier: accès direct ou moyennant compléments de formation	Sous réserve d'acceptation du dossier.

Bacheliers non universitaires

Diplômes	Accès	Remarques
----------	-------	-----------

> En savoir plus sur les [passerelles](#) vers l'université

> BA - assistant(e) en psychologie (toutes options)

Accès au master moyennant ajout de maximum 60 crédits d'enseignements supplémentaires obligatoires au programme. Voir 'Module complémentaire'

Type court

— Diplômés du 2° cycle universitaire

Diplômes	Conditions spécifiques	Accès	Remarques
Licenciés			
Diplôme de 2e cycle en sciences psychologiques	En 4 ans	Sur dossier: accès direct ou moyennant compléments de formation	Sous réserve d'acceptation du dossier.
Masters			
Master en logopédie Master en sciences de l'éducation		Sur dossier: accès direct ou moyennant compléments de formation	Sous réserve d'acceptation du dossier.

— Diplômés de 2° cycle non universitaire

Diplômes	Accès	Remarques
----------	-------	-----------

> En savoir plus sur les [passerelles](#) vers l'université

Aucune passerelle n'est accessible aux diplômés de 2° cycle non universitaire dans le cas de ce master

Adultes en reprise d'études

> Consultez le site www.uclouvain.be/vae

Tous les masters peuvent être accessibles selon la procédure de valorisation des acquis de l'expérience.

Les adultes qui ont 5 ans d'expérience « utile » peuvent introduire un dossier de valorisation des acquis de l'expérience (VAE), qui sous réserve de la recevabilité de leur dossier, de la réussite de l'épreuve d'admission, peuvent soit avoir un accès direct au Master, soit un accès nécessitant la réussite de crédits d'enseignements supplémentaires.

Accès personnalisé

Pour rappel tout master (à l'exception des masters de spécialisation) peut également être accessible sur dossier.

Procédures d'admission et d'inscription

Consultez le [Service des Inscriptions de l'université](#).

ENSEIGNEMENTS SUPPLÉMENTAIRES

Pour accéder à ce master, l'étudiant doit maîtriser certaines matières. Si ce n'est pas le cas, il doit ajouter à son programme de master des enseignements supplémentaires.

● Obligatoire

△ Activité non dispensée en 2015-2016

⊕ Activité cyclique dispensée en 2015-2016

⊗ Au choix

⊖ Activité cyclique non dispensée en 2015-2016

■ Activité avec prérequis

Cliquez sur l'intitulé du cours pour consulter le cahier des charges détaillé (objectifs, méthodes, évaluation, etc..)

o Tronc commun

● LPSP1209	Statistique, inférence sur une ou deux variables	Bernadette Govaerts	22.5h+15h	4 Crédits	1q
● LPSP1210	Méthodologies de la recherche	Olivier Corneille, Jan De Mol, Martin Edwards (coord.)	45h+15h	5 Crédits	2q
● LPSP1301	Psychologie de la santé	Stefan Agrigoroaei, Stephan Van den Broucke	30h	4 Crédits	1q
● LPSP1302	Modèles d'intervention en éducation et développement	Frédéric Nils, Isabel Raemdonck	30h	4 Crédits	1q
● LPSP1303	Psychologie sociale : Changement d'attitude et influence sociale	Olivier Corneille, Adrien Mierop (supplée Olivier Corneille), Christophe Vermeulen (supplée Olivier Corneille)	30h	4 Crédits	1q
● LPSP1304	Psychopharmacologie	Eric Constant	22.5h	3 Crédits	1q
● LPSP1306	Statistique: Analyse descriptive et modélisation GLM de données multivariées	Nathalie Lefèvre (supplée Ingrid Van Keilegom), Ingrid Van Keilegom, Mathieu Van Pachterbeke (supplée Ingrid Van Keilegom)	30h+15h	4 Crédits	2q

o Questions de recherche

L'étudiant choisit une des trois activités suivantes :

⊗ LPSP1311	Analyse de situations en psychologie clinique, psychologie de la santé et neuropsychologie	Stefan Agrigoroaei, Jan De Mol, Dana Samson (coord.)	0h+10h	3 Crédits	2q
⊗ LPSP1312	Analyse de situations en éducation et développement	Isabel Raemdonck	0h+10h	3 Crédits	2q
⊗ LPSP1313	Analyse de situations en psychologie sociale, du travail et des organisations	Olivier Corneille, Florence Stinghambert (supplée Olivier Corneille)	0h+10h	3 Crédits	2q

o Langues

L'étudiant choisit un des deux cours en fonction de son niveau

⊗ LANGL1842	Anglais pour psychologues & logopèdes	Marie Duzel, Sandrine Jacob, Sabrina Knorr (coord.), Carlo Lefevre (coord.), Jean-Paul Nyssen	45h	4 Crédits	1 + 2q
⊗ LANGL2440	Interactive English for Psychology	Estelle Dagneaux, Marie Duzel (coord.), Nathalie Heiderscheidt, Philippe Neyt, Jean-Paul Nyssen	30h	3 Crédits	1 + 2q

o Modules et cours au choix

o L'étudiant choisit minimum 4 cours parmi les cours des modules suivants

⊗ Module en psychologie sociale, du travail et des organisations

⊗ LPSP1321	Psychologie des ressources humaines	Florence Stinglhamber	30h	5 Crédits	1q
⊗ LPSP1322	Stéréotypes, préjugés et discrimination	Jonathan Dedonder (supplée Stéphanie Demoulin), Jonathan Dedonder (supplée Vincent Yzerbyt), Stéphanie Demoulin, Vincent Yzerbyt	30h	4 Crédits	2q

⊗ Module en éducation et développement

⊗ LPSP1323	Courants pédagogiques et méthodes d'enseignement	Simon Beusaert, Mariane Frenay	30h	5 Crédits	2q Δ
⊗ LPSP1324	Psychopathologie du développement	Isabelle Roskam	30h	4 Crédits	1q

⊗ Module en psychologie clinique et de la santé

⊗ LPSP1325	Questions fondamentales en psychologie clinique	Philippe Lekeuche	30h	5 Crédits	1q
⊗ LPSP1326	Stratégies de prévention et d'intervention en psychologie de la santé	Stefan Agrigoroaei, Stephan Van den Broucke	30h	4 Crédits	2q

⊗ Module en neuropsychologie

⊗ LPSP1327	Neuropsychologie clinique	Agnesa Pillon, Dana Samson	30h	5 Crédits	1q
⊗ LPSP1328	Neuropsychologie de l'enfant	Marie-Pascale Noël	30h	4 Crédits	2q

⊗ L'étudiant complète son programme par des cours au choix ou des cours des modules

⊗ LPSP1331	Analyse comparée des systèmes d'enseignement et de formation	Xavier Dumay	22.5h	3 Crédits	2q
⊗ LPSP1332	Anthropologie culturelle et sociale	Jean-Luc Brackelaire, Séverine Lagneaux (supplée Olivier Servais), Olivier Servais	22.5h	3 Crédits	2q
⊗ LPSP1333	Psychologie, littérature et création	Philippe Lekeuche	22.5h	3 Crédits	2q
⊗ LPSP1334	Memory and emotions	Olivier Luminet	22.5h	3 Crédits	2q
⊗ LPSP1335	Psychologie et Justice	Rafaele Dumas	22.5h	3 Crédits	1q
⊗ LPSP1336	Psychologie de la petite enfance	Nathalie Grosbois, Stéphanie Mazzone (supplée Nathalie Grosbois)	22.5h	3 Crédits	2q
⊗ LPSP1337	Psychologie Politique	Stephan Van den Broucke	22.5h	3 Crédits	1q
⊗ LPSP1338	Psychologie de la religion	Vassilis Saroglou	22.5h	3 Crédits	1q
⊗ LPSY1403	Psychologie de l'activité physique et du sport	Philippe Godin	22.5h	3 Crédits	1q

PÉDAGOGIE

Importance accordée à la formation « de terrain » via les stages et le mémoire. Ces activités bénéficient d'un dispositif d'encadrement qui repose sur l'ensemble du corps enseignant de la faculté, professeurs et assistants.

EVALUATION AU COURS DE LA FORMATION

Les méthodes d'évaluation sont conformes [au règlement des études et des examens](#). Plus de précisions sur les modalités propres à chaque unité d'enseignement sont disponibles dans leur fiche descriptive, à la rubrique « Mode d'évaluation des acquis des étudiants ».

Les activités d'enseignement à forte fréquentation feront l'objet d'une évaluation écrite. Les autres activités d'enseignement seront évalués, selon les cas, via un examen oral, un travail personnel ou un travail de groupes. Ces modalités sont précisées dans les cahiers de charges.

MOBILITÉ ET INTERNATIONALISATION

Une partie du programme (en particulier les stages) peut être suivie à l'étranger.

[Quelles sont les possibilités ?](#)

FORMATIONS ULTÉRIEURES ACCESSIBLES

Masters de spécialisation accessibles : [Master de spécialisation en pédagogie universitaire et de l'enseignement supérieur \(horaire décalé\)](#)

Formations doctorales accessibles : La formation offerte par l'Ecole doctorale du domaine « Sciences psychologiques et de l'Education ». Cette formation relève toutefois de plusieurs Ecoles thématiques agréées par l'Ecole du domaine.

Autres formations accessibles: Des masters UCL (généralement 60) sont largement accessibles aux diplômés masters UCL. Par exemple :

- le [Master \[120\] en sciences et gestion de l'environnement](#) et le [Master \[60\] en sciences et gestion de l'environnement](#) (accès direct moyennant compléments éventuels)
- les différents Masters 60 en sciences de gestion (accès direct moyennant examen du dossier): voir [dans cette liste](#)
- le [Master \[60\] en information et communication](#) à Louvain-la-Neuve ou le [Master \[60\] en information et communication](#) à Mons

CERTIFICATS

Bien-être psychosocial au travail

Intervention précoce auprès de populations déficientes ou à risque (en cours d'élaboration)

GESTION ET CONTACTS

Gestion du programme

Entite de la structure EPSY

Acronyme	EPSY
Dénomination	Ecole de psychologie et logopédie
Adresse	Place Cardinal Mercier 10 bte L3.05.01 1348 Louvain-la-Neuve Tél 010 47 20 11 - Fax 010 47 48 34
Secteur	Secteur des sciences humaines (SSH)
Faculté	Faculté de psychologie et des sciences de l'éducation (PSP)
Commission de programme	Ecole de psychologie et logopédie (EPSY)

Responsable académique du programme : [Nathalie Nader-Grosbois](#)

Jury:

Président du jury : [Vassilis Saroglou](#)

Secrétaire du jury : [Florence Stinglhamber](#)

Personnes de contact

Gestion administrative : [Michèle Goethals](#)

Gestion des stages et conseil en orientation : [Dominique Arnould](#)