

Faites connaissance(s) avec l'UCLouvain

Ressources pour les établissements
d'enseignement secondaire





Mot du Vice-recteur aux affaires étudiantes

Jean-François
van Drooghenbroeck

Une des missions essentielles de l'Université consiste à permettre aux jeunes qui se destinent à la formation universitaire de s'orienter, de se former, mais aussi de s'engager afin de pleinement incarner le rôle d'actrice et d'acteur de la société de demain, capable à son tour de transmettre savoirs et valeurs. Pour faciliter la transition des futures étudiantes et futurs étudiants vers l'enseignement supérieur, une orientation pleinement construite et réfléchie, ainsi qu'une préparation en amont de l'entrée dans le supérieur s'avèrent cruciales.

L'UCLouvain y est particulièrement attentive et a toujours eu à cœur, dans un esprit d'écoute et de dialogue permanents, de tisser et d'enrichir des relations fortes, denses et fluides avec le secondaire.

Afin d'aider toute personne impliquée au sein des écoles secondaires dans les réflexions liées à l'enseignement universitaire et à la transition vers le supérieur, ce Guide *Faites connaissance(s) avec l'UCLouvain* offre un aperçu des nombreuses ressources proposées par les différents services de notre Université pour accompagner les élèves dans leur choix d'études, et plus fondamentalement dans leur projet de vie.

Ce Guide étant appelé à évoluer, n'hésitez pas à nous contacter si vous avez des questions, remarques et/ou suggestions d'activités à proposer à vos élèves.

D'ores et déjà merci pour votre engagement dans l'accompagnement de vos élèves sur les routes de leur (et donc de notre...) avenir !

Dans l'attente du plaisir de vous rencontrer vous et vos élèves pour prolonger cette première découverte, je vous souhaite une excellente année scolaire.

Jean-François van Drooghenbroeck
Vice-recteur aux affaires étudiantes

Ce Guide centralise les ressources mises à la disposition des équipes pédagogiques et de direction de l'enseignement secondaire par l'UCLouvain dans le cadre de la préparation à la transition secondaire-supérieur.

Cette offre n'est pas figée, les propositions et l'agenda évoluent. Nous vous invitons donc à consulter régulièrement les pages uclouvain.be/enseignement-secondaire pour connaître les dates des activités qui vous intéressent, les nouvelles ressources proposées, etc. et nous contacter pour plus d'informations.

Collaborer avec l'UCLouvain

En tant que membre d'équipe pédagogique ou de direction de l'enseignement secondaire, vos personnes de contact privilégiées au sein de l'UCLouvain sont **Alice Naglieri** et **Lydwine Kuras**, Chargées de mission relations avec les établissements d'enseignement secondaire.

- Une question sur les dispositifs et ressources de ce catalogue ?
- Un besoin de collaboration particulier ?
- À la recherche d'un conseil ou d'un dispositif spécifique ?

Rendez-vous sur uclouvain.be/enseignement-secondaire ou contactez-nous !



Alice Naglieri

alice.naglieri@uclouvain.be
+32 10 47 84 68



Pour le Hainaut

Lydwine Kuras

lydwine.kuras@uclouvain.be
+32 65 32 33 46

Recevez les informations qui vous concernent !

Vous ne voulez rien rater de l'actualité « **transition secondaire-supérieur** » de l'UCLouvain ?

Rejoignez notre liste de diffusion et recevez : la newsletter mensuelle, un flash trimestriel et quelques invitations spécifiques.



Découvrez les entités qui contribuent aux ressources reprises dans ce Guide :

Secteurs, facultés et instituts de recherche : uclouvain.be/secteurs

Institut des langues vivantes : uclouvain.be/ilv

Scienceinfuse : uclouvain.be/scinfuse

Centre d'Information et d'Orientation : uclouvain.be/cio

Bibliothèques et Learning Centers : uclouvain.be/bilc

Kots-à-projet : uclouvain.be/kap

Louvain Learning Lab : uclouvain.be/lll

Administration des relations extérieures et de la communication : uclouvain.be/rdvinfos

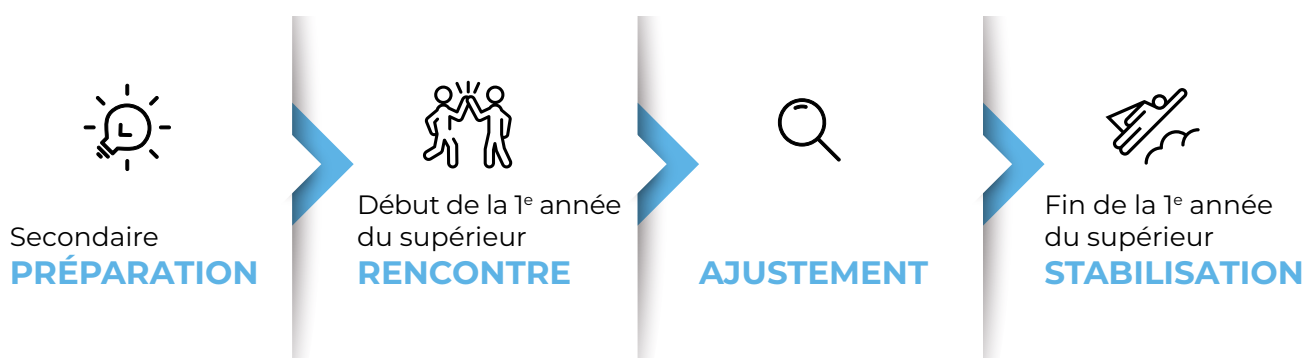


L'UCLouvain, partenaire de la transition vers le supérieur

La littérature scientifique définit le passage vers l'enseignement supérieur comme une rupture impliquant une nécessaire adaptation de la part de la jeune étudiante et du jeune étudiant.

En tant qu'université, dans ses missions de service à la société, d'enseignement et de recherche, l'UCLouvain se veut être partenaire des professionnelles et professionnels de l'enseignement et de l'éducation pour l'accompagnement des futurs étudiants et étudiantes durant cette transition.

Le processus de changements liés à la transition comporte quatre phases¹ au cours desquelles les jeunes mûrissent leur appropriation des codes de l'enseignement supérieur.



La rentrée dans l'enseignement supérieur marque une rupture avec le temps de l'enseignement obligatoire. Les élèves font face à divers obstacles/défis et une période d'ajustement est nécessaire pour maîtriser ce nouvel environnement.

4

Si l'UCLouvain met en place une série de dispositifs d'accompagnement des étudiantes et étudiants dès leurs premiers jours à l'université, elle propose également une **collaboration en amont avec les actrices et acteurs de l'enseignement secondaire** (équipes de direction, équipes pédagogiques et éducatives, centres PMS).

Cette collaboration peut prendre différentes formes : immersions à l'UCLouvain, outils disciplinaires, ateliers, etc. et vise plusieurs finalités en lien avec l'enseignement de manière générale et la préparation à l'enseignement supérieur en particulier.

- La partie « POUR LES GROUPES-CLASSES ET LES ÉLÈVES » regroupe l'essentiel des dispositifs proposés aux élèves et aux classes de 4^e, 5^e et 6^e secondaire (voire de 3^e) dans un objectif de préparation à l'enseignement supérieur.
- Plus largement, l'UCLouvain met également à votre disposition des ressources utiles dans le cadre de vos pratiques professionnelles, liées ou non à la transition vers le supérieur. Retrouvez-les dans la partie « POUR LES ÉQUIPES PÉDAGOGIQUES ET DE DIRECTION ».

Ce catalogue est édité annuellement.
Découvrez l'agenda et les modalités de participation
et d'inscription aux activités sur :
uclouvain.be/enseignement-secondaire



1. DE CLERCQ M. (2019), L'étudiant sur les sentiers de l'enseignement supérieur : Vers une modélisation du processus de transition académique. Les Cahiers de Recherche du Girsef 116.



Un ensemble de ressources...

POUR LES GROUPES-CLASSES ET LES ÉLÈVES

(RE) DÉCOUVRIR L'ENSEIGNEMENT SUPÉRIEUR	8
ACCOMPAGNER LE PROCESSUS D'ORIENTATION	11
SENSIBILISER AUX COMPÉTENCES ET DISCIPLINES DE L'ENSEIGNEMENT SUPÉRIEUR	13
EXPÉRIMENTER LE MÉTIER D'ÉTUDIANT	22
SE FAMILIARISER AVEC LA DÉMARCHE SCIENTIFIQUE ET LA RECHERCHE	30
SE CONSTRUIRE PAR LA CULTURE	41

POUR LES ÉQUIPES PÉDAGOGIQUES ET DE DIRECTION

S'INFORMER SUR LES ENJEUX LIÉS À LA TRANSITION VERS L'ENSEIGNEMENT SUPÉRIEUR	44
OUTILLER SON EXPERTISE	50
CONTINUER À SE FORMER	53
ÉCHANGER AVEC D'AUTRES PROFESSIONNELS ET EXPERTS	54

Comment parcourir le catalogue ?

Les ressources sont réparties selon les **publics** « GROUPES-CLASSES ET ÉLÈVES » et « ÉQUIPES PÉDAGOGIQUES ET DE DIRECTION ». Chacune de ces parties est divisée selon plusieurs **finalités**. Chaque finalité regroupe les ressources que l'UCLouvain met à votre disposition et/ou celle de vos élèves. Il existe différents **types de ressources** :



ATELIER

rencontre participative centrée sur des compétences disciplinaires et/ou transversales



DOCUMENTATION

ressource informative/documentaire



FORMATION

dispositif pédagogique visant à développer de nouvelles compétences sur un sujet spécifique



IMMERSION

activité dans la peau d'un ou une étudiante ou d'un ou une chercheuse



INFORMATION

renseignements sur l'enseignement supérieur



INITIATION DISCIPLINAIRE

découverte/préparation/révisions de disciplines particulières



INITIATION MÉTHODOLOGIQUE

découverte/préparation à la méthodologie universitaire



INITIATION NUMÉRIQUE

découverte/renforcement des compétences liées à l'usage du numérique et de l'intelligence artificielle



LEÇON

cours donné, en groupe restreint, par un ou une enseignante d'université



OUTIL D'AIDE À L'ORIENTATION

ressource pour mieux s'orienter



OUTIL DISCIPLINAIRE

ressource liée à une discipline



OUTIL MÉTHODOLOGIQUE

ressource pour accompagner le développement des savoir-faire de l'étudiante et de l'étudiant



OUTIL PÉDAGOGIQUE

ressource liée aux pratiques enseignantes et éducatives



SÉMINAIRE ET CONFÉRENCE

temps de rencontres et d'échanges sur une thématique spécifique





Pour les **groupes-classes** et **les élèves**

**Mise en réflexion, information, découverte,
initiation méthodologique, préparation disciplinaire, ...**

Cette partie du catalogue recense les ressources à mobiliser avec les groupes-classes ou à partager à vos élèves pour les accompagner dans la phase de préparation à l'enseignement supérieur.

Trouvez la ressource adéquate en un clin d'œil !

FINALITÉ	À L'UCLouvain	DANS VOTRE ÉTABLISSEMENT	EN LIGNE	PUBLIC
(RE) DÉCOUVRIR L'ENSEIGNEMENT SUPÉRIEUR	<ul style="list-style-type: none"> ■ Découverte de l'enseignement supérieur - p.8 ■ Déchire tes cours ! - p.8 ■ Louvain en 3D - p.8 ■ #plustardjeserai (chez un partenaire) - p.9 ■ Visites de campus - p.10 	<ul style="list-style-type: none"> ■ Découverte de l'enseignement supérieur - p.8 		
	<ul style="list-style-type: none"> ■ Speed-Meeting « Venez goûter à l'enseignement supérieur » (chez un partenaire) - p.9 ■ Journées d'info et portes ouvertes - p.10 ■ Visites de campus - p.10 	<ul style="list-style-type: none"> ■ Soirées CIO info-études sup - p.8 	<ul style="list-style-type: none"> ■ Univers-métiers Métiers d'universitaires - p.9 ■ #plustardjeserai - p.9 ■ Comprendre le lexique universitaire - p.9 ■ Étudiantes et étudiants ambassadeurs - p.10 ■ Brochures programmes - p.10 ■ Catalogue des formes d'engagement étudiant - p.10 	
ACCOMPAGNER LE PROCESSUS D'ORIENTATION	<ul style="list-style-type: none"> ■ Animation d'orientation pour groupes scolaires - p.11 	<ul style="list-style-type: none"> ■ Animation d'orientation pour groupes scolaires - p.11 ■ Les cahiers du cio - p.11 ■ Kit scolaire pour activités d'orientation en classe - p.11 ■ Kit Sup' - p.12 		
	<ul style="list-style-type: none"> ■ Ateliers azimut-orientation - p.11 ■ Centre d'information et de documentation - p.12 		<ul style="list-style-type: none"> ■ ADA - Aide au développement de ton avenir - p.11 ■ S'orienter dans un monde en transition - p.12 	
SENSIBILISER AUX COMPÉTENCES ET DISCIPLINES DE L'ENSEIGNEMENT SUPÉRIEUR	<ul style="list-style-type: none"> ■ Concours de slam inter-écoles - p.13 ■ Activités en langues - p.14 et 15 ■ Activités en sciences et technologies - p.15 à 18 ■ Activités en sciences humaines et sociales - p.18 et 19 	<ul style="list-style-type: none"> ■ Concours de slam inter-écoles - p.13 ■ Activités en langues - p.14 et 15 ■ Activités en sciences et technologies - p.15 à 18 ■ Activités en sciences humaines et sociales - p.18 et 19 	<ul style="list-style-type: none"> ■ Smart'Web - p.13 	
	<ul style="list-style-type: none"> ■ Olympiades des langues et de la traduction - p.15 ■ Stem Project Days - p.17 ■ Maths Project Days - p.17 ■ Physics Project Days - p.18 ■ Cours préparatoires - p.21 		<ul style="list-style-type: none"> ■ Smart'Web - p.13 ■ Développer ses compétences numériques - p.13 ■ Olympiades des langues et de la traduction - p.15 ■ Développer un esprit logique pour se préparer aux olympiades d'informatique - p.17 ■ Outil statistiques - p.20 ■ Outil math - p.20 ■ Outils sciences - p.20 	
EXPÉRIMENTER LE MÉTIER D'ÉTUDIANT	<ul style="list-style-type: none"> ■ Cours immersifs - p.22 à 29 			
	<ul style="list-style-type: none"> ■ Cours ouverts - p.22 		<ul style="list-style-type: none"> ■ Cours en ligne - p.22 	
SE FAMILIARISER AVEC LA DÉMARCHE SCIENTIFIQUE ET LA RECHERCHE	<ul style="list-style-type: none"> ■ Faire de la recherche, ça veut dire quoi ? - p.30 ■ Uni-diversité : passions de chercheurs - p.30 ■ Visite du centre agri-environnemental de Michamps - p.30 ■ De la molécule au signal - p.31 ■ Rencontre avec un ou une chercheuse - p.31 à 35 ■ Atelier d'initiation en bibliothèque - p.40 ■ Recherche documentaire en bibliothèque - p.40 	<ul style="list-style-type: none"> ■ S'exercer à la démarche scientifique - p.31 ■ Rencontre avec un ou une chercheuse - p.31 à 35 ■ Leçons en classe - p.35 à 39 	<ul style="list-style-type: none"> ■ Uni-diversité : passions de chercheurs - p.30 ■ Infosphère : 4 étapes pour réaliser un bon travail - p.40 ■ Fiche-outil : rédiger un travail scientifique - p.40 ■ Penser critique - p.40 	
	<ul style="list-style-type: none"> ■ Recherche documentaire en bibliothèque - p.40 		<ul style="list-style-type: none"> ■ Infosphère : 4 étapes pour réaliser un bon travail - p.40 ■ Fiche-outil : rédiger un travail scientifique - p.40 ■ Penser critique - p.40 	
SE CONSTRUIRE PAR LA CULTURE	<ul style="list-style-type: none"> ■ Concours de slam inter-écoles - p.41 ■ Musée L - p.41 	<ul style="list-style-type: none"> ■ Concours de slam inter-écoles - p.41 		
	<ul style="list-style-type: none"> ■ Musée L - p.41 			



(RE) DÉCOUVRIR L'ENSEIGNEMENT SUPÉRIEUR

Le changement d'environnement et de règles peut constituer une difficulté pour la transition vers le supérieur. Pour s'y préparer, l'UCLouvain propose des ressources en ligne, sur ses campus et dans les écoles, dans le but de démystifier l'enseignement supérieur.

DÉCOUVERTE DE L'ENSEIGNEMENT SUPÉRIEUR



Cette séance interactive de découverte de l'enseignement supérieur est basée sur trois piliers : l'organisation des études, l'accompagnement des étudiantes et étudiants et la vie étudiante. Cette activité est animée en collaboration avec la Haute École Louvain en Hainaut (HELHa).

Durée : 2 x 50 minutes

Lieu : UCLouvain - Mons ; En classe - Hainaut ; À distance

Public : Classes de 5^e/6^e

GRATUIT

lydwine.kuras@uclouvain.be

DÉCHIRE TES COURS !

SUPPORTKOT (KOT-À-PROJET)



Rythme académique, conseils méthodologiques et organisationnels ... Les étudiantes et étudiants du Supportkot partagent leur expérience et quelques points d'attention pour anticiper l'arrivée dans l'enseignement supérieur et se préparer au métier d'étudiante et étudiant. Un temps d'échanges est également prévu pour répondre aux questions des élèves.

Durée : 1h

Lieu : UCLouvain - Louvain-la-Neuve

Public : Classes de 5^e/6^e

GRATUIT

alice.naglieri@uclouvain.be

LOUVAIN EN 3D

CENTRE D'INFORMATION ET D'ORIENTATION (CIO)



Louvain en 3D est une journée de découverte de l'enseignement supérieur organisée à Louvain-la-Neuve, à Mons ou à Woluwe. En matinée, les élèves participent à une animation d'orientation pour groupes scolaires (voir p.11). L'après-midi, les classes participent à une activité complémentaire (au choix) pour découvrir un aspect de l'enseignement supérieur.



Durée : Toute la journée

Lieu : UCLouvain - Louvain-la-Neuve, Mons, Woluwe

Public : Classes de 5^e/6^e

GRATUIT

uclouvain.be/louvain-en-3D

SOIRÉES CIO INFO-ÉTUDES SUP

CENTRE D'INFORMATION ET D'ORIENTATION (CIO)



Les soirées d'information sur les études sont l'occasion de découvrir les programmes d'études supérieures et leurs débouchés professionnels. Les élèves et leurs parents y rencontrent des membres du personnel enseignant, des étudiantes et des étudiants d'universités et hautes écoles ainsi que des conseillères et conseillers d'orientation.

Durée : 2h30

Lieu : Dans les écoles partenaires ; À distance

Public : Élèves de 5^e/6^e et leurs parents

GRATUIT

uclouvain.be/cio-soirees



SPEED-MEETING « VENEZ GOÛTER À L'ENSEIGNEMENT SUPÉRIEUR »

PÔLE HAINUYER



Après une présentation générale de l'enseignement supérieur et de l'organisation des études en Fédération Wallonie-Bruxelles, les élèves participent à un speed-meeting au cours duquel des étudiantes et étudiants-témoins partagent leur expérience dans différents domaines d'études tels que la santé, les sciences et techniques, les sciences humaines et sociales et les arts.

Durée : 3h

Lieu : Tournai

Public : Élèves de 6^e

GRATUIT

polehainuyer.be

UNIVERS-MÉTIERS · MÉTIERS D'UNIVERSITAIRES

CENTRE D'INFORMATION ET D'ORIENTATION (CIO)



Les pages web *Univers-Métiers · Métiers d'universitaires* font découvrir aux élèves les débouchés professionnels liés aux études universitaires. À travers des témoignages d'anciens étudiants et étudiantes, les élèves découvrent la diversité des métiers sur lesquels débouchent les études universitaires.

EN LIGNE

Public : Élèves de 5^e/6^e

GRATUIT

uclouvain.be/universmetiers

#PLUSTARDJESERAI

PÔLE HAINUYER



La plateforme *#plustardjeserai* regroupe près de 70 vidéos illustrant quelques métiers auxquels mènent les formations de l'enseignement supérieur. Dans ces vidéos, des professionnelles et professionnels partagent leur quotidien, conseillent les jeunes et répondent à des questions-clés liées aux métiers. Deux journées sont organisées annuellement et les villes d'accueil varient d'une année à l'autre (2026-2027 : Mons et La Louvière). Ces journées permettent aux élèves de découvrir l'enseignement supérieur, des entreprises et organisations locales ainsi qu'échanger avec des professionnelles et professionnels autour de leur métier et des défis rencontrés.



Un guide est également à la disposition des enseignantes et enseignants afin de préparer cette activité avec leur classe. Celui-ci, ainsi que les objectifs poursuivis et les modalités pratiques, sont présentés aux encadrantes et encadrants en amont de la journée.

Lieu : Automne 2026 à Mons ; Printemps 2027 à La Louvière

Public : Classes de 5^e

GRATUIT

Accès permanent aux vidéos en ligne : plustardjeserai.be



Acquis d'apprentissage, crédit, ECTS, passerelle, etc. Les codes et terminologies propres à l'enseignement supérieur ne sont pas toujours connus...

Comprendre le lexique universitaire permet aux élèves, parents, professionnelles et professionnels de l'enseignement et de l'orientation de se familiariser avec ces concepts spécifiques. Rendez-vous sur uclouvain.be/dico.

DÉCOUVRIR L'UCLouvain

ÉTUDIANTES AMBASSADRICES ET ÉTUDIANTS AMBASSADEURS



Les étudiantes et étudiants ambassadeurs de l'UCLouvain sont disponibles pour partager leurs expériences de l'université et répondre aux questions des élèves sur les études et la vie étudiante.

EN LIGNE

Public : Élèves de 5^e/6^e

GRATUIT

 **UCLouvain Futur Etudiant**
etudiant-ambassadeur@uclouvain.be

JOURNÉES D'INFO ET PORTES OUVERTES



Organisés lors du second quadrimestre sur les différents campus de l'UCLouvain, ces rendez-vous d'information sont des moments de découverte de l'université, ses programmes, ses services (inscriptions, aides financières, logements, accompagnement pédagogique, etc.) et sa vie extra-académique (animation, sport, culture). Les élèves et leurs parents ont l'opportunité d'y prendre des renseignements auprès des membres du personnel administratif et académique et d'échanger avec des étudiantes et étudiants ambassadeurs.

Lieu : UCLouvain - tous campus

Public : Élèves de 5^e/6^e et leurs parents

GRATUIT

uclouvain.be/rdvinfos

VISITES DE CAMPUS



Ces visites sont l'occasion pour les élèves de s'immerger dans leur futur environnement d'études et de découvrir les infrastructures et les lieux emblématiques de la vie universitaire. Elles sont également l'occasion d'échanger avec les étudiantes et étudiants ambassadeurs qui encadrent ces visites. Ces dernières ont lieu les mercredis après-midi du second quadrimestre et durant les vacances d'été. Il est également possible d'en organiser pour les classes, à la demande des établissements et sous réserve de la disponibilité des étudiantes et étudiants ambassadeurs.

Durée : 2h

Lieu : UCLouvain - tous campus

Public : Classes et élèves de 5^e/6^e

GRATUIT

uclouvain.be/visite-campus

BROCHURES PROGRAMMES



Les brochures programmes de l'UCLouvain sont consultables directement en ligne. Il est également possible d'en commander en version papier.

EN LIGNE

Public : Élèves de 5^e/6^e

GRATUIT

uclouvain.be/brochures



Une enquête menée par l'Observatoire de la vie étudiante (OVE) démontre les effets positifs de l'engagement étudiant sur la santé mentale, le développement d'un réseau professionnel, la solidarité entre les étudiantes et étudiants et la motivation pour les études. L'engagement étudiant participe également au développement de compétences complémentaires au cursus académique telles que le travail d'équipe, la communication, l'adaptabilité, la résolution de problèmes, etc. Téléchargez et partagez à vos élèves la brochure « **S'engager à l'UCLouvain - Catalogue des formes d'engagement étudiant** » pour découvrir les résultats complets de l'enquête et les possibilités offertes aux étudiantes et étudiants pour s'engager dans la société et/ou la communauté UCLouvain : uclouvain.be/engagement-etudiant.

ACCOMPAGNER LE PROCESSUS D'ORIENTATION

Dans la mouvance du Pacte pour un enseignement d'excellence qui prévoit de « développer l'approche éducative de l'orientation »², l'UCLouvain propose des ressources individuelles et/ou collectives pour accompagner les élèves dans leur réflexion.

ANIMATION D'ORIENTATION POUR GROUPES SCOLAIRES

CENTRE D'INFORMATION ET D'ORIENTATION (CIO)



Des animations d'orientation sont prises en charge par les conseillères et conseillers du CIO. L'objectif de celles-ci est de faire découvrir le champ des possibilités après le secondaire. Le contenu de l'atelier (« formations » ou « métiers ») est adapté aux demandes des établissements.

Durée : 2 x 50 minutes

Lieu : UCLouvain - Louvain-la-Neuve, Mons ; Dans votre établissement

Public : Classes de 5^e/6^e

Prix : 4€/élève incluant le cahier N°1 *S'informer sur le supérieur*

uclouvain.be/cio-professionnels

ATELIERS AZIMUT-ORIENTATION

CENTRE D'INFORMATION ET D'ORIENTATION (CIO)



Les ateliers *Azimut-Orientation* outillent les élèves pour s'orienter en autonomie à travers des échanges, débats et interactions ludiques en petits groupes. Différents thèmes sont proposés : sciences de la santé, sciences et technologies, sciences humaines et sociales, arts et culture, monde en transition, connaissance de soi, etc.

Durée : 3h

Lieu : UCLouvain - Charleroi, Louvain-la-Neuve, Mons, Woluwe

Public : Élèves de 5^e/6^e

GRATUIT

uclouvain.be/azimut-orientation

ADA - AIDE AU DÉVELOPPEMENT DE TON AVENIR

PÔLE LOUVAIN

ACADÉMIE DE RECHERCHE ET D'ENSEIGNEMENT SUPÉRIEUR (ARES)



Ada est un outil d'aide à l'orientation permettant d'identifier les domaines et familles d'activités professionnelles liées au vécu personnel de la ou du jeune, d'explorer les professions dans ces domaines et de repérer les programmes d'enseignement supérieur en lien avec ces professions.



Un guide pédagogique est également à votre disposition afin d'accompagner directement les élèves dans la complétion et l'analyse du questionnaire grâce aux séquences pédagogiques qu'il propose.

EN LIGNE

Public : Élèves de 5^e/6^e ; Équipes pédagogiques et éducatives ; Centres PMS

GRATUIT

uclouvain.be/cio-ada

LES CAHIERS DU CIO

CENTRE D'INFORMATION ET D'ORIENTATION (CIO)



Illustrés et synthétiques, *Les cahiers du CIO* proposent des repères et des outils pratiques pour les jeunes qui s'orientent (et leurs parents - cahier N°5). Chaque cahier thématique est composé d'une partie d'information et d'un feuillet d'exercices réflexifs pour approfondir le processus d'orientation.



Public : Élèves de 5^e/6^e ; Équipes pédagogiques et éducatives ; Centres PMS

Prix : 4€/cahier (50% de réduction dès 100€ d'achat - code promo : ECO50)

cio-eboutique.be

KIT SCOLAIRE POUR ACTIVITÉS D'ORIENTATION EN CLASSE

CENTRE D'INFORMATION ET D'ORIENTATION (CIO)



Le kit scolaire pour activités d'orientation en classe vous permet de construire des animations en classe et vous aide à constituer un portfolio avec les outils didactiques. Il contient 5 outils pour 50 élèves ainsi que la collection « Odysée » des *Cahiers du CIO*.

Public : Équipes pédagogiques et éducatives ; Centres PMS

Prix : 95€

cio-eboutique.be

2. FÉDÉRATION WALLONIE-BRUXELLES (2017), Pacte pour un enseignement d'Excellence. Avis n°3 du Groupe central, 68 à 75.



KIT SUP'

PÔLE LOUVAIN



Kit Sup' est une valisette pédagogique de près de 30 fiches décrivant les démarches et les ressources-clés à mobiliser avec vos élèves. Ces fiches peuvent être utilisées « à la pièce » ou en combinaison, pour répondre aux questions spécifiques des élèves ou pour organiser un atelier collectif à thème. La valisette contient également 11 animations concrètes. Pour l'obtenir, la participation à un atelier de prise en main est obligatoire.

Lieu : En classe

Public : Équipes pédagogiques et éducatives

GRATUIT

polelouvain.be

S'ORIENTER DANS UN MONDE EN TRANSITION

CENTRE D'INFORMATION ET D'ORIENTATION (CIO)



Les pages web *S'orienter dans un monde en transition* sensibilisent les jeunes aux besoins de la société et à leur contribution dans un monde en transition. Elles offrent également des pistes pour aborder ces questions avec les élèves.



EN LIGNE

Public : Élèves de 5^e/6^e ; Équipes pédagogiques et éducatives ; Centres PMS

GRATUIT

uclouvain.be/cio-transition

CENTRE D'INFORMATION ET DE DOCUMENTATION

CENTRE D'INFORMATION ET D'ORIENTATION (CIO)



Le *Centre d'information et de documentation* du CIO est accessible aux jeunes dans le cadre de leur orientation. Ils et elles y trouveront des ressources en lien avec l'enseignement supérieur, la mobilité internationale, etc.

Lieu : UCLouvain - Louvain-la-Neuve, Woluwe ; En ligne

Public : Élèves de 5^e/6^e

GRATUIT

uclouvain.be/cio-documentation



Toute l'année, les conseillères et conseillers du CIO reçoivent les jeunes en entretien individuel pour les soutenir dans la construction de leur projet après l'enseignement secondaire. Les rendez-vous ont lieu sur les campus de Louvain-la-Neuve, Mons, Woluwe ou en visioconférence.

Plus d'infos via uclouvain.be/cio-entretiens-secondaire.



SENSIBILISER AUX COMPÉTENCES ET DISCIPLINES DE L'ENSEIGNEMENT SUPÉRIEUR

Directement dans votre classe, sur nos campus ou encore en ligne, l'UCLouvain offre un éventail de ressources pour permettre aux élèves de découvrir, s'exercer et se préparer à certaines compétences et disciplines de l'enseignement supérieur.

DÉVELOPPER SES COMPÉTENCES EN COMMUNICATION ET SORTIR DE SA ZONE DE CONFORT GRÂCE À LA PRATIQUE DU SLAM - CONCOURS INTER-ÉCOLES



Le concours de slam inter-écoles permet aux élèves de travailler des aptitudes et compétences telles que la confiance en soi, l'expression de son opinion, la prise de parole en public ou encore l'écriture. Il se déroule en trois étapes :

- ▶ Cadrage théorique vidéo (avec la Faculté de philosophie, arts et lettres (FIAL)).
- ▶ Ateliers d'écriture et de déclamation en classe (avec des slameuses et slameurs).
- ▶ Scène slam inter-écoles à l'UCLouvain.

Ce dispositif nécessite l'encadrement de l'enseignante ou enseignant en charge du cours auquel il sera intégré (français, art d'expression, ou autre).

Durée : D'octobre à avril

Lieu : En classe et à l'UCLouvain - Louvain-la-neuve, Mons

Public : Classes de 5^e/6^e

GRATUIT

uclouvain.be/enseignement-secondaire

SMART'WEB

MEDIA INNOVATION & INTELLIGIBILITY LAB (MIIL)



En accès libre, *Smart'Web* est une plateforme qui vise la sensibilisation et l'autonomisation des jeunes dans l'usage du numérique. Différentes activités sont proposées aux élèves pour leur permettre de développer une connaissance du monde numérique et une capacité de navigation consciente et responsable. La plateforme est conçue sous forme de ville dans laquelle les élèves voyagent pour approfondir diverses thématiques en lien avec le numérique et internet : le rapport à soi et à l'autre, l'anonymat, la qualité des sources, les algorithmes, la véracité des informations, le partage des données, les « traces » des recherches, la régulation sur internet.

EN LIGNE

Public : Elèves de 1^e/2^e/3^e/4^e/5^e/6^e

GRATUIT

smartweb.school

DÉVELOPPER SES COMPÉTENCES NUMÉRIQUES

LOUVAIN LEARNING LAB (LLL)



L'outil Pix, déployé par la Fédération Wallonie-Bruxelles, permet de développer ses compétences numériques en se challengeant dans des exercices de mises en situation, de recherches en ligne ou encore de questions de connaissances. En complément, l'UCLouvain met à la disposition de toutes et tous des ressources adaptées aux (futurs) étudiants et étudiantes de l'enseignement supérieur pour les seize compétences attendues et travaillées via Pix telles que : mener une recherche et une veille d'information, partager et publier du contenu, adapter des documents à leurs finalités, protéger les données personnelles et la vie privée, résoudre des problèmes techniques, etc.

EN LIGNE

Public : Elèves de 4^e/5^e/6^e

GRATUIT

uclouvain.be/competences-numeriques

pix.org

contact-pix@uclouvain.be



MAGIC IN THE BOOTH : L'INTERPRÈTE DE CONFÉRENCE

FACULTÉ DE PHILOSOPHIE, ARTS ET LETTRES (FIAL)

Anne De Smet - Professeure



Cette activité est une immersion dans l'envers du décor du métier d'interprète via : la visite d'une cabine d'interprète, l'écoute d'étudiantes et étudiants en train d'interpréter, un échange sur le métier d'interprète.

Durée : 2h

Lieu : UCLouvain - Louvain-la-Neuve

Public : Classes de 5^e/6^e

GRATUIT

alice.naglieri@uclouvain.be

20 élèves maximum - Organisation à la demande

Intérêt des élèves pour les langues modernes requis

EXPLOITER LE PLURILINGUISME COMME RESSOURCE EN CLASSE DE LANGUE

FACULTÉ DE PHILOSOPHIE, ARTS ET LETTRES (FIAL)



Les langues déjà apprises influencent l'apprentissage de langues supplémentaires, et cela va bien au-delà des aspects purement linguistiques. L'apprentissage d'une deuxième ou d'une troisième langue se distingue de l'apprentissage d'une première langue étrangère au niveau quantitatif (une langue en plus) mais aussi au niveau qualitatif (émotionnel, (méta)cognitif, interculturel, ...).

Au-delà de la simple comparaison entre les langues, cet atelier explore de manière ludique et interactive les stratégies spécifiques à l'apprentissage d'une LM2 ou LM3 et explique ainsi ce qu'il se passe quand on apprend une langue supplémentaire. Dans une approche plurilingue, les activités proposées visent à faire émerger les ressources dont chaque élève dispose et à montrer comment exploiter ce potentiel pour ancrer de nouvelles stratégies d'apprentissage et développer des compétences grammaticales et communicationnelles en LM2. Les enjeux interculturels et pragmatiques liés à l'apprentissage des langues seront abordés en plus des aspects linguistiques.

Durée : 1 à 2 x 50 minutes

Lieu : En classe - Brabant Wallon, Bruxelles, Namur

Public : Classes de 4^e/5^e/6^e

GRATUIT

alice.naglieri@uclouvain.be

Cet atelier se concentre sur les trois langues germaniques (allemand, anglais, néerlandais) et peut être modulé à la demande pour cibler en particulier les classes d'allemand LM2 ou LM3.

LEARNING ENGLISH AT UNIVERSITY: MOCK EXAM AND KEYS TO SUCCESS

INSTITUT DES LANGUES VIVANTES (ILV)

Fanny Desterbecq et Marielle Henriet - Maîtres de langues principales



À travers une mise en situation d'examen, cet atelier permet de sensibiliser les élèves à la méthodologie de travail pour apprendre l'anglais de manière efficace. Il pointe également les attendus universitaires et met à la disposition des élèves (et des enseignantes et enseignants) des ressources à utiliser de manière autonome.

Durée : 1h30

Lieu : UCLouvain - Louvain-la-Neuve

Public : Classes de 5^e/6^e

GRATUIT

alice.naglieri@uclouvain.be

OLYMPIADES DES LANGUES ET DE LA TRADUCTION

FACULTÉ DE TRADUCTION ET D'INTERPRÉTATION MARIE HAPS SAINT-LOUIS (TIMB)



Ce concours a pour objectif d'encourager les élèves du troisième degré à mettre en pratique leurs compétences en français et en langues étrangères (allemand, anglais, arabe, chinois, espagnol, italien, néerlandais, russe, turc). Les Olympiades sont organisées en trois temps : une épreuve de sélection (en ligne), une demi-finale (en ligne) et la finale sur le campus Saint-Louis. Prix en jeu : un séjour linguistique à l'étranger !

Lieu : En ligne et à l'UCLouvain - Bruxelles Saint-Louis

Public : Élèves de 5^e/6^e

GRATUIT

olympiades-slb@uclouvain.be

JEU DE PISTE EN ANGLAIS OU NÉERLANDAIS

BABELKOT (KOT-À-PROJET)



Ce jeu de piste est un moyen ludique de pratiquer l'anglais ou le néerlandais tout en découvrant Louvain-la-Neuve et en échangeant avec des étudiantes et étudiants universitaires.

Cette activité nécessite l'utilisation d'un smartphone et d'une application pour accéder aux énigmes : questions, challenges, photos, orientation dans la ville, ...

Durée : ± 1h30

Lieu : UCLouvain - Louvain-la-Neuve

Public : Classes de 5^e/6^e

GRATUIT

alice.naglieri@uclouvain.be

30 élèves maximum - Organisation à la demande

INITIATION À LA LANGUE DES SIGNES ET À LA CULTURE SOURDE

KAPSIGNES (KOT-À-PROJET)



Cette activité pose les bases de la langue des signes (alphabet et vocabulaire) et sensibilise les élèves aux réalités quotidiennes des personnes sourdes.

Durée : 2h

Lieu : UCLouvain - Louvain-la-Neuve

Public : Classes de la 1^e à la 6^e

GRATUIT

alice.naglieri@uclouvain.be

Organisation à la demande

SCIENCES ET TECHNOLOGIES

MATÉRIAUX ET PROPRIÉTÉS : L'ATELIER OÙ ON PEUT (PRESQUE) TOUT CASSER

ÉCOLE POLYTECHNIQUE DE LOUVAIN (EPL)

Aude Simar - Professeure ordinaire et **Mayssem Hadjili** et **Emeline Jacques** - Chercheuses



Tous les objets qui nous entourent sont faits à partir de matériaux. Il y en a de toutes les sortes : des durs, des mous, des flexibles, des rigides, des transparents, des opaques, etc. Mais quelles sont leur vraie nature, leurs propriétés, ce qui les distingue les uns des autres, ainsi que tous les pouvoirs qu'ils ont ? C'est ce que cet escape game propose d'explorer...

Durée : 2 x 50 minutes

Lieu : En classe - Brabant Wallon, Hainaut, Liège, Luxembourg, Namur

Public : Classes de 4^e/5^e/6^e

GRATUIT

alice.naglieri@uclouvain.be

Organisation à la demande



L'INFORMATIQUE DÉBRANCHÉE : EXPLOREZ LA LOGIQUE ET L'ALGORITHME SANS ORDINATEUR

ÉCOLE POLYTECHNIQUE DE LOUVAIN (EPL)

Cristel Pelsser - Professeure



L'informatique débranchée est une approche qui consiste à appréhender certains éléments de la science informatique par l'utilisation d'objets « concrets » et complètement « déconnectés » (bâtonnets, allumettes, cartes, jetons, ficelles, perles, etc.). Elle permet de s'affranchir de la machine et de la technicité de sa programmation pour mieux saisir les grands principes de la science elle-même. Grâce à elle, il est possible d'aborder de manière ludique des problèmes complexes (recherche d'informations, tri de données, cryptographie, stratégie gagnante, etc.) et leur résolution via la conception d'algorithmes. Elle favorise la mise en œuvre d'une démarche scientifique avec les élèves. Deux choix de thèmes sont possibles : la représentation binaire de l'information et les algorithmes ou les notions d'intelligence artificielle.

Durée : 2 x 50 minutes

Lieu : En classe - Brabant Wallon, Grand Charleroi

Public : Classes de 3^e/4^e

GRATUIT

lydwine.kuras@uclouvain.be

Organisation à la demande

DÉDRA-MATH-ISONS

SCIENCEINFUSE



Dédra-MATH-isons est un colloque sur les mathématiques et l'informatique conçu pour et par les élèves. Durant l'année, les élèves travaillent sur une problématique en lien avec les mathématiques et/ou l'informatique. Le jour du colloque, chaque groupe présente sa recherche aux écoles présentes. En plus de montrer l'application des mathématiques dans la vie courante, ce dispositif initie les jeunes à la formulation d'une problématique, à la rigueur scientifique et à la vulgarisation de leur recherche.

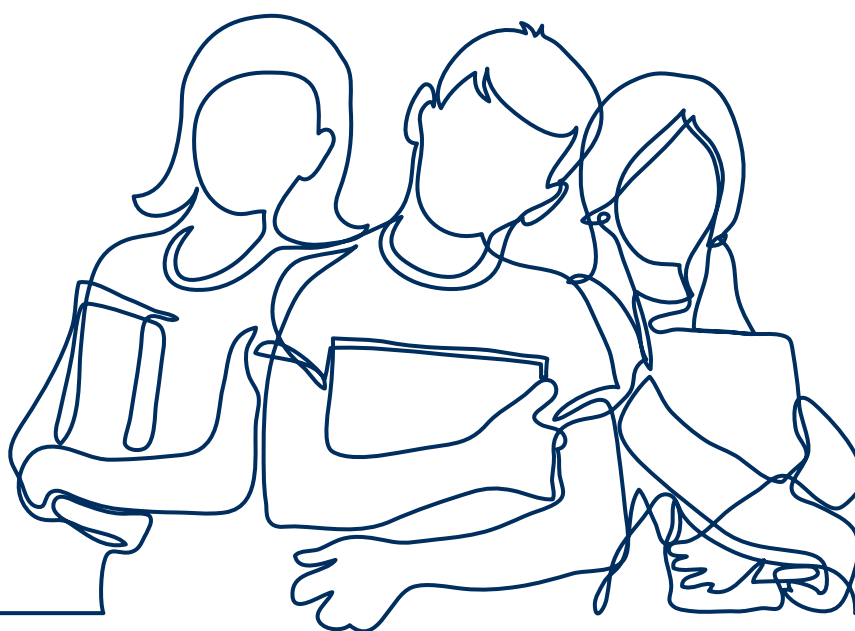
Durée : Toute l'année

Lieu : En classe et à l'UCLouvain - Louvain-la-Neuve

Public : Classes de 5^e/6^e

GRATUIT

uclouvain.be/dedramathisons



DÉVELOPPER UN ESPRIT LOGIQUE POUR SE PRÉPARER AUX OLYMPIADES D'INFORMATIQUE

ÉCOLE POLYTECHNIQUE DE LOUVAIN (EPL)



L'École polytechnique de Louvain offre un programme d'entraînement aux Olympiades d'informatique belges (www.be-oi.be). Ce concours est une compétition intellectuelle captivante, spécialement conçue pour les élèves du secondaire. Il vise à encourager et développer des compétences clés telles que la résolution de problèmes, la créativité, la logique et la pensée algorithmique.

Durée : 8 x 1h30 de septembre à janvier

Lieu : En classe - Hainaut ; En ligne

Public : Classes de la 1^e à la 6^e

GRATUIT

lydwine.kuras@uclouvain.be

STEM PROJECT DAYS

ÉCOLE POLYTECHNIQUE DE LOUVAIN (EPL)



Pendant trois jours, les jeunes filles de la 4^e à la 6^e secondaire ont l'opportunité de travailler sur un projet concret en lien avec une entreprise ou le projet d'un ou une chercheuse, leur permettant ainsi de découvrir les domaines des sciences, des technologies, de l'ingénierie et des mathématiques de manière immersive et passionnante. Encadrées par des professionnelles et professionnels inspirants, elles sont accompagnées dans un environnement bienveillant qui favorise la collaboration et l'audace.

Cet événement est conçu pour éveiller des vocations, renforcer la confiance en soi et briser les stéréotypes encore trop présents dans les métiers scientifiques. En plus du travail à effectuer pour un projet, des activités ludiques et enrichissantes sont organisées, telles que des rencontres avec des expertes et des ateliers d'orientation. À l'issue du programme, une cérémonie en présence des proches, de professeures et professeurs et de figures du monde académique et politique est organisée.

Durée : 3 jours

Lieu : UCLouvain - Charleroi

Public : Élèves de 4^e/5^e/6^e (filles uniquement)

GRATUIT

uclouvain.be/spd

OSEZ L'INGÉNIERIE !

ÉCOLE POLYTECHNIQUE DE LOUVAIN (EPL)



Cette journée est conçue pour briser les stéréotypes de genre et montrer la diversité et l'accessibilité des métiers d'ingénieure, ingénieur et d'informaticienne, informaticien. Au programme : conférence inspirante sur les idées reçues dans les domaines des STEM et atelier interactif où les élèves échangeront avec des étudiantes et étudiants et des jeunes diplômées et diplômés, avant de mettre la main à la pâte avec un projet STEM. Cette journée relie théorie et pratique et stimule la curiosité des élèves et leur confiance en elles et eux.

Durée : Journée

Lieu : UCLouvain - Louvain-la-Neuve

Public : Classes de 4^e/5^e/6^e

GRATUIT

cecile.lombart@uclouvain.be

MATHS PROJECT DAYS

FACULTÉ DES SCIENCES (SC)



Cette activité immersive de quatre jours permet de découvrir la recherche en mathématiques en conditions réelles, faire des rencontres inspirantes et travailler de manière collaborative. Ce dispositif vise l'ouverture du monde des sciences aux jeunes femmes, il leur est donc réservé.

Durée : 4 jours

Lieu : UCLouvain - Louvain-la-Neuve

Public : Élèves de 3^e/4^e (filles uniquement)

GRATUIT

uclouvain.be/mpd



PHYSICS PROJECT DAYS

FACULTÉ DES SCIENCES (SC)



Lors de quatre journées d'immersion dans les laboratoires et le cyclotron de l'UCLouvain, les élèves découvriront le monde de la recherche en physique en : menant un projet expérimental, bénéficiant de l'encadrement de chercheuses et chercheurs, collaborant avec d'autres élèves. Ce dispositif vise l'ouverture du monde des sciences aux jeunes filles, il leur est donc réservé.



Durée : 4 jours

Lieu : UCLouvain - Louvain-la-Neuve

Public : Élèves de 4^e/5^e/6^e (filles uniquement)

GRATUIT

uclouvain.be/ppdays

ACTIVITÉS SCIENTIFIQUES POUR LES CLASSES

SCIENCEINFUSE



Scienceinfuse organise diverses activités en lien avec les sciences, en ce compris les mathématiques et la géographie.



Public : Classes de l'enseignement obligatoire

uclouvain.be/scienceinfuse

PRINTEMPS DES SCIENCES

SCIENCEINFUSE



Le *Printemps des Sciences* a lieu chaque année en Wallonie et à Bruxelles. Diverses activités dans le domaine des sciences et technologies sont animées par des équipes scientifiques ainsi que par des étudiantes et étudiants des universités, des hautes écoles et de leurs partenaires.



Lieu : UCLouvain

Public : Tous publics

GRATUIT

printempsdessciencesucl.be

FRESQUE DU NUMÉRIQUE

ÉLECTROKOT (KOT-À-PROJET)



D'abord en sous-groupes puis en groupe-classe, les élèves réalisent une fresque mettant en avant les implications et les impacts du numérique. Cela permet d'aborder et de réfléchir à des pratiques quotidiennes telles que l'utilisation des appareils électroniques, l'extraction minière, etc. Les étudiantes et étudiants du kot-à-projet accompagnent les élèves dans leur réflexion et leur apportent un éclairage sur certaines notions.

Durée : 1h30 à 2h

Lieu : UCLouvain - Louvain-la-Neuve ; En classe

Public : Classes de 5^e/6^e

GRATUIT

alice.naglieri@uclouvain.be

25 élèves maximum - Organisation à la demande

SCIENCES HUMAINES ET SOCIALES

À LA DÉCOUVERTE DU DROIT DES ÉTRANGERS

FACULTÉ DE DROIT ET DE CRIMINOLOGIE (DRT)



Chaque année, les classes du secondaire sont invitées à participer à la projection d'un film/documentaire et à un cours animé par des étudiantes et étudiants de la Faculté de droit et de criminologie (DRT) et leur professeur ou professeure. Le sujet général traite du droit des étrangers mais la thématique varie d'une année à l'autre : migrations climatiques, mineures et mineurs non accompagnés, etc.

Durée : Projection : ± 1/2 journée ; Leçon : 2h

Lieu : UCLouvain - Louvain-la-Neuve et en classe

Public : Classes de 5^e/6^e

GRATUIT

alice.naglieri@uclouvain.be



LES INTERACTIONS ORALES DANS LES FILMS ET SÉRIES INITIATION À L'ANALYSE DU DISCOURS

FACULTÉ DE DROIT SAINT-LOUIS (DRTB)

Caroline Scheepers - Professeure



Grâce à quelques concepts hérités de la linguistique, les élèves analyseront des extraits de films et séries de fiction (tels que « Murder », « La tête haute », « Jusqu'à la garde »). Ces analyses porteront sur le langage paraverbal (débit, intonation, articulation, ...), le langage non verbal (gestuelle, distance, ...), les relations entre les personnes, les phénomènes de domination, etc. et donneront aux élèves quelques clés pour décoder les prises de parole dans d'autres contextes, fictifs ou réels.

Durée : 2h

Lieu : UCLouvain - Bruxelles Saint-Louis, Louvain-la-Neuve

Public : Classes de 4^e/5^e/6^e

GRATUIT

alice.naglieri@uclouvain.be

30 élèves maximum - Organisation à la demande

MONSTRES ET COMPAGNIE : IMAGINAIRES MONSTRUEUX DE LA GRÈCE ANTIQUE

FACULTÉ DE PHILOSOPHIE, ARTS ET LETTRES (FIAL)

Elodie Kabarakis - Assistante



D'où vient l'expression « Quel dédale ! » ? Qui est Medusa ? À quoi ressemblaient les monstres grecs ? ... En sous-groupes, les élèves devront faire preuve de réflexion et de collaboration pour résoudre des énigmes et des défis qui leur permettront de découvrir un peu de la mythologie grecque. L'activité se déroule en deux parties : mini-cours en auditoire sur les monstres de la mythologie grecque et concours inter-écoles en sous-groupes.



Durée : 3h

Lieu : UCLouvain - Louvain-la-Neuve

Public : Classes de 3^e/4^e

GRATUIT

alice.naglieri@uclouvain.be

APRÈS-MIDI DE RÉFLEXION : REGARDS CROISÉS EN LINGUISTIQUE, LITTÉRATURE, PHILOSOPHIE, HISTOIRE, SCIENCES DE LA COMMUNICATION

FACULTÉ DE PHILOSOPHIE, LETTRES ET SCIENCES HUMAINES SAINT-LOUIS (PHLB)



Lors de cette conférence, les élèves assisteront à plusieurs présentations d'expertes et experts de la Faculté de philosophie, lettres et sciences humaines du campus de Saint-Louis. Les allocutions aborderont la thématique choisie sous le prisme de la linguistique, la littérature, la philosophie, l'histoire et les sciences de la communication.

L'objectif de cette activité est double. D'une part, elle contribue à la réflexion et à la formation des élèves sur une thématique actuelle grâce à la variété des approches issues de l'expertise des intervenantes et intervenants. D'autre part, elle permet de s'initier à la prise de notes dans le cadre universitaire et d'entrevoir les spécificités de cet enseignement (lieux, types d'interactions, etc.).

Durée : 3h

Lieu : UCLouvain - Bruxelles Saint-Louis

Public : Classes de 5^e/6^e

GRATUIT

phlb-slb@uclouvain.be

RHÉTOS CHALLENGE

FACULTÉ DES SCIENCES ÉCONOMIQUES, SOCIALES, POLITIQUES ET DE COMMUNICATION (ESPO)

LOUVAIN SCHOOL OF MANAGEMENT (LSM)



Le *Rhétos Challenge* est une après-midi ludique de découverte des études de l'UCLouvain à Mons (campus FUCaM). Les rhétos s'affrontent lors de défis lancés par des doctorantes et doctorants du campus pour leur faire découvrir les études en gestion, communication, sciences politiques, sciences humaines et sociales.

Durée : Après-midi

Lieu : UCLouvain - Mons

Public : Élèves de 6^e

GRATUIT

uclouvain.be/rhetos-challenge



TESTER SES CONNAISSANCES ET RÉVISER

STATISTIQUES

Sciences humaines et sociales

Révisions du secondaire et introduction aux probabilités et statistiques descriptives

KIT D'ACTIVITÉS PRÉPARATOIRES À LA STATISTIQUE

PÔLE LOUVAIN

via openmoodle.uclouvain.be



MATHÉMATIQUES

Architecture, Bioingénieur, Informatique, Ingénieur de gestion, Sciences, Sciences économiques, Sciences de la santé

Évaluation des prérequis (matière vue durant l'ensemble des années du secondaire)

AUTO-MATH

FACULTÉ DES SCIENCES (SC)

www.auto-math.be



SCIENCES

Domaines scientifiques, mathématiques, économie, gestion

Évaluation des prérequis (matière vue durant l'ensemble des années du secondaire)

DIAGNOSCIENCES

FACULTÉ DES SCIENCES (SC)

via openmoodle.uclouvain.be



Domaines scientifiques et technologiques

Approfondissement de la matière vue en 5^e et 6^e secondaire

ÉCOLAGE SCIENCES

FACULTÉ DES SCIENCES (SC)

via openmoodle.uclouvain.be



Domaines scientifiques

Autodiagnostic en vue d'un éventuel processus de révisions via Écolage Sciences

DÉCOLLAGE (SERIOUS GAME)

FACULTÉ DES SCIENCES (SC)

decollage.uclouvain.be



PARTICIPER À DES COURS PRÉPARATOIRES

TREMLIN : PRÉPARATION À L'EXAMEN D'ADMISSION AUX ÉTUDES D'INGÉNIEUR CIVIL

ÉCOLE POLYTECHNIQUE DE LOUVAIN (EPL)



Tremplin est un dispositif de préparation constitué de trois modules pour se préparer à l'examen d'admission aux études d'ingénierie et ingénieur civil : (1) Séances de préparation thématiques, (2) Mini blocus et examen blanc, (3) Ressources en ligne : résolutions de questions d'examens en vidéos, anciens énoncés, etc.

Inscription au choix à un ou plusieurs modules

Durée : (1) Plusieurs séances entre février et avril (2) Mai et août (3) Toute l'année

Lieu : UCLouvain - Louvain-la-Neuve ; En ligne

Public : Élèves de 6^e

uclouvain.be/admission-ingenieur

PRÉPARATION AU CONCOURS D'ENTRÉE EN MÉDECINE, DENTISTERIE ET MÉDECINE VÉTÉRINAIRE

FACULTÉ DE MÉDECINE ET SCIENCES DENTAIRES (MEDE)

FACULTÉ DES SCIENCES (SC)



Les cours préparatoires en médecine, dentisterie et médecine vétérinaire ont pour objectif de préparer les élèves de rhéto au concours d'entrée obligatoire organisé par l'Académie de recherche et d'enseignement supérieur (ARES). Ces cours abordent des notions de mathématiques et matières scientifiques ainsi que des aspects méthodologiques et de raisonnement logique. Ils sont organisés en quatre modules : (1) Ajuster, (2) Mieux comprendre, (3) Simuler le concours, (4) Ajuster et renforcer.

Inscription au choix à un ou plusieurs modules

Durée : (1) Octobre à janvier (2) Février à juin

(3) Semaine intensive en juillet (4) Mi-juillet à mi-août

Lieu : UCLouvain - Louvain-la-Neuve, Woluwe et/ou en ligne (les samedis matin et mercredis après-midi)

Public : Élèves de 6^e

Prix : (1) 100€ (2) 100€ (3) Gratuit (4) 150€

uclouvain.be/coursprepa-med-dent-vete

PRÉPARATION AUX ÉTUDES DU DOMAINE DES SCIENCES HUMAINES ET SOCIALES

PÔLE HAINUYER



Ces cours préparatoires permettent aux futurs étudiants et étudiantes de préparer leur rentrée dans un programme d'études en lien avec les sciences humaines et sociales. Trois modules sont proposés : (1) Statistiques et probabilités, (2) Anglais (méthodologie, lecture, immersion), (3) Bien communiquer dans ses productions académiques orales et écrites.

Durée : Février à avril (quelques heures par semaine)

Lieu : Mons

Public : Élèves de 6^e

GRATUIT

polehainuyer.be

COURS PRÉPARATOIRES D'ÉTÉ

TOUTES LES FACULTÉS



Les cours préparatoires d'été permettent aux futurs étudiants et étudiantes de préparer leur rentrée à l'UCLouvain. Le programme dépend de chaque secteur ou faculté mais ces cours permettent globalement de : se créer un nouveau réseau, découvrir son campus, réviser certaines matières et tester sa méthode de travail.

Durée : 1 à 2 semaines

Lieu : UCLouvain - tous campus

Public : Futurs étudiants et étudiantes de l'UCLouvain

Prix : Dépend des secteurs/facultés

uclouvain.be/coursprepa

EXPÉRIMENTER LE MÉTIER D'ÉTUDIANT

Le passage du statut d'élève à celui d'étudiante ou étudiant est parfois compliqué : plus d'autonomie, moins de contacts rapprochés avec les enseignantes et enseignants, etc. Pour se rendre compte de ce qu'est vraiment être étudiante et étudiant, l'UCLouvain accueille les jeunes individuellement ou en groupe-classe pour des expériences immersives les plongeant dans la réalité qui les attend.

COURS OUVERTS



Organisés durant les congés d'automne et/ou de détente, les cours ouverts sont des cours donnés dans le cadre des programmes d'études de l'UCLouvain auxquels les élèves du secondaire peuvent assister afin de découvrir l'ambiance d'un cours à l'université et observer les interactions entre étudiantes et étudiants et avec les professeurs et professeuses.

Lieu : UCLouvain - tous campus

Public : Élèves de 5^e/6^e

GRATUIT

uclouvain.be/coursouverts

COURS EN LIGNE



Les classes inversées constituent un type d'activité pédagogique courant à l'université. Pour s'y préparer, certains cours en ligne sont mis à la disposition des élèves gratuitement.

EN LIGNE

Public : Élèves de 5^e/6^e

GRATUIT

uclouvain.be/coursouverts-enligne

COURS IMMERSIFS



Les cours immersifs sont des cours magistraux organisés spécifiquement pour les classes de l'enseignement secondaire. Ils constituent une préparation méthodologique (prise de notes) et encouragent la réflexion métacognitive des élèves. Ils sont donnés par des professeurs et professeuses de l'UCLouvain selon les mêmes modalités que les cours des programmes d'études de l'Université.

Durée : 3h

Lieu : UCLouvain - tous campus

Public : Classes de 5^e/6^e

GRATUIT

[Calendrier complet sur uclouvain.be/metier-etudiant](https://uclouvain.be/metier-etudiant)



LANGUES

À LA DÉCOUVERTE DE L'APPRENTISSAGE DES LANGUES À L'UNIVERSITÉ (ANGLAIS OU NÉERLANDAIS)

INSTITUT DES LANGUES VIVANTES (ILV)

Ann Rinder, Ariane Halleux, Catherine Avery, Nele Sterkendries et Valérie Dachy - *Maîtres de langues et Maîtres de langues principales*

Après une brève mise en situation, la classe participera à plusieurs activités d'apprentissage telles qu'elles sont animées avec les étudiantes et étudiants. Le cours travaillera sur différentes compétences, entre autres une compréhension à l'audition et des exercices oraux (débat, jeux de rôles, etc.), le tout en intégrant les nouvelles technologies pour rendre le cours interactif. La thématique du cours sera déterminée en collaboration avec l'enseignante ou l'enseignant accompagnant la classe.

Périodes possibles : Janvier et juin

Campus : Louvain-la-Neuve

30 élèves maximum - Organisation à la demande - Langue au choix

SCIENCES DE LA SANTÉ

CHANGEMENTS DE PARADIGMES DANS LA PRISE EN CHARGE DE L'OBÉSITÉ CHEZ L'ENFANT

FACULTÉ DE MÉDECINE ET MÉDECINE DENTAIRE (MEDE)

Philippe Lysy - *Chef de service Cliniques Saint-Luc*

L'obésité pédiatrique est définie à partir de l'indice de masse corporelle adapté à l'âge et au sexe. Elle constitue un problème de santé publique fréquent chez les enfants et les adolescentes et adolescents, tant elle est fréquente et peut mener à des complications sévères au long terme.

Le cours démontre à quel point plusieurs notions-clés sont actuellement remises en question dans le diagnostic, la prise en charge, et le suivi de l'obésité chez l'enfant.

Campus : Bruxelles Woluwe, Louvain-la-Neuve

LE GPS DU CERVEAU : COMMENT NAVIGUER DANS L'ESPACE ?

FACULTÉ DE PHARMACIE ET SCIENCES BIOMÉDICALES (FASB)

Pascal Kienlen-Campard - *Professeur ordinaire*

Avoir le sens de l'orientation... ou pas... Comment notre cerveau traite-t-il des informations qui nous indiquent notre position dans l'espace et nous permettent de naviguer dans notre environnement ? Comment formons-nous une mémoire qui nous permet d'optimiser notre navigation ? Comment la dégradation de ce GPS nous informe-t-elle de certaines maladies nerveuses ?

Campus : Bruxelles Woluwe

ENTRE PERFORMANCES SPORTIVES ET ENJEUX SOCIÉTAUX : LE SPORT À LA LOUPE

FACULTÉ DES SCIENCES DE LA MOTRICITÉ (FSM)

Géraldine Zeimers - *Professeure*

Coupe du monde de football, tournois internationaux de tennis, Jeux Olympiques, ... les manifestations sportives sont nombreuses. Reflets des dynamiques sociétales, elles peuvent aussi façonner notre vision de la société. Ce cours s'intéresse au monde du sport au-delà des performances sportives. Dans une perspective systémique, il apporte un regard critique sur le monde du sport et questionne les enjeux de développement durable, de diversité (ethnique, sexuelle, etc.) et de déviances et violences (paris, dopage, etc.).

Campus : Louvain-la-Neuve



FILTRES PHOTO, ÉCOUTEURS ANTI-BRUIT, ... UN MÊME CADRE MATHÉMATIQUE ?

ÉCOLE POLYTECHNIQUE DE LOUVAIN (EPL)

Julien Hendrickx - *Professeur*

Quel point commun peut-il y avoir entre un pilote automatique, le thermostat du four, des écouteurs antibruit, les bâtiments résistants aux tremblements de terre, ou encore les effets sonores dans un morceau de musique ? Tous ces problèmes entrent dans le cadre des « signaux et systèmes », un domaine transversal des mathématiques appliquées permettant de développer des outils et solutions communes pour des problèmes extrêmement divers. De façon simplifiée, un signal est un nombre qui évolue avec le temps ou dans l'espace, et un système ou un filtre est un objet qui transforme de tels signaux. Le cours introduira quelques concepts de base, qui seront démontrés sur des applications, y compris des filtres audio et photos.

Campus : Louvain-la-Neuve

Cours réservé aux classes avec minimum 6h de mathématiques par semaine

DANS LES COULISSES DE L'IMAGERIE MÉDICALE

ÉCOLE POLYTECHNIQUE DE LOUVAIN (EPL)

Sébastien Jodogne - *Professeur*

Lucie vient de se casser la jambe. Que se passe-t-il dans les coulisses de l'hôpital quand elle arrive pour faire sa radiographie ? Il est bien loin le jour où les radiologues examinaient un film radiographique sur une table lumineuse ! Ce cours traite des données d'imagerie médicale qui sont, de nos jours, entièrement gérées par l'informatique. Il montre aussi qu'avec les possibilités des applications web, les images médicales et l'intelligence artificielle ne sont plus qu'à un clic de souris de notre ordinateur personnel.

Campus : Charleroi

INTRODUCTION À L'INTELLIGENCE ARTIFICIELLE

ÉCOLE POLYTECHNIQUE DE LOUVAIN (EPL)

Quentin Cappart - *Professeur*

Ce cours vise à donner un aperçu de ce qu'est l'intelligence artificielle ainsi que les différentes façons dont on peut intégrer la notion d'intelligence dans un système informatique.

Campus : Louvain-la-Neuve

INTRODUCTION À L'INTELLIGENCE ARTIFICIELLE

ÉCOLE POLYTECHNIQUE DE LOUVAIN (EPL)

Yves Deville - *Professeur ordinaire*

L'intelligence artificielle (IA) est un thème récurrent de l'actualité et nous y sommes toutes et tous quotidiennement confrontés. Cependant, la définir est une tâche complexe. Lors de ce cours interactif, des applications concrètes et des applications ludiques seront présentées afin de découvrir le domaine de l'IA. À l'issue de celui-ci, les élèves auront une vision générale des caractéristiques, des capacités et des limites de l'intelligence artificielle.

Campus : Charleroi, Mons

HISTOIRES DE PLANTES ET DE ROBOTS

FACULTÉ DES BIOINGÉNIEURS (AGRO)

Guillaume Lobet - *Professeur*

Depuis toujours, l'humanité a étudié les plantes et leur fonctionnement. De Darwin à Mendel, des générations de botanistes ont patiemment dessiné, mesuré et quantifié manuellement la vie des plantes. Mais qu'en est-il aujourd'hui, à l'ère de l'informatique, de la robotique et de l'intelligence artificielle ? Dans ce cours, nous verrons comment les botanistes d'aujourd'hui emploient les nouvelles technologies pour mieux comprendre le monde végétal.

Campus : Louvain-la-Neuve

LA GÉOINGÉNIÉRIE SOLAIRE : VRAIE SOLUTION OU FAUSSE BONNE IDÉE ? FACULTÉ DES SCIENCES (SC)

François Massonnet - *Professeur*

Depuis quelques années, la géoingénierie solaire a le vent en poupe. Souvent présentée comme une solution inespérée pour atténuer le changement climatique global, elle s'invite de plus en plus régulièrement dans les discussions. Mais de quoi s'agit-il au juste ? Peut-on réellement refroidir le climat par la technologie ? Cette solution est-elle coûteuse ? Sans inconvénients ? Ce cours abordera la question de la géoingénierie solaire sous différents angles (climatique, technologique, économique, environnemental) afin de donner à chacune et chacun les arguments permettant de se positionner sur la question.

Campus : Louvain-la-Neuve

DES ÉQUATIONS DIFFÉRENTIELLES À LA THÉORIE DU CHAOS : LES MODÈLES DÉTERMINISTES SONT-ILS VRAIMENT PRÉVISIBLES ? FACULTÉ DES SCIENCES (SC)

Jean Van Schaftingen - *Professeur ordinaire*

Les équations différentielles permettent de modéliser de nombreux phénomènes de la physique à la biologie et d'en analyser le comportement. À partir de la notion de dérivée, les élèves étudieront les équations différentielles et leurs solutions : interprétation graphique, existence, unicité, dépendance par rapport aux conditions initiales et approximation numérique. En particulier, l'objectif sera de comprendre mathématiquement comment l'impossibilité pratique de faire des prévisions météorologiques à long terme n'invalide pas les modèles climatiques sur plusieurs siècles.

Campus : Louvain-la-Neuve

SCIENCES HUMAINES ET SOCIALES

LA JUSTICE PLURIELLE : JUSTICE IMPOSÉE ET JUSTICE NÉGOCIÉE FACULTÉ DE DROIT SAINT-LOUIS (DRTB)

Catherine Delforge - *Professeure ordinaire*

Souvent, les citoyennes et citoyens pensent que la seule voie pour résoudre leurs « gros » conflits est celle d'un procès. Pourtant, en Belgique, des voies dites « amiables » sont prévues par la loi. Celles-ci tendent à permettre aux parties en conflit d'aboutir elles-mêmes, avec l'aide d'un « tiers », à une solution négociée. Le but est de rétablir une communication entre les parties et de trouver un accord durable dans un climat apaisé. Quelles sont ces voies amiables reconnues en Belgique ? Comment se déroulent-elles et que permettent-elles ? Quelles peuvent être leurs plus-values par rapport à un procès, mais quelles en sont aussi leurs difficultés ?

Campus : Bruxelles Saint-Louis

LES PRINCIPALES PROTECTIONS LÉGALES DES CONSOMMATEURS FACULTÉ DE DROIT SAINT-LOUIS (DRTB)

Catherine Delforge - *Professeure ordinaire*

Sous l'impulsion de l'Europe, le droit belge prévoit une série de règles qui protègent les consommatrices et les consommateurs, partant du principe que ceux-ci sont « vulnérables » et n'accèdent pas aussi facilement que les entreprises aux informations nécessaires pour comprendre ce à quoi ils et elles s'engagent, les éventuels risques encourus, etc. L'objectif de ce cours est de présenter les principales protections offertes aux consommatrices et consommateurs en Belgique : garantie des biens dits de consommation, protections en cas d'achat en ligne, réparation des dommages en cas de produit « défectueux », etc.

Campus : Bruxelles Saint-Louis

LA DÉMOCRATIE BELGE EN CRISE ? REPENSER LE RÔLE DU PARLEMENT FACULTÉ DE DROIT SAINT-LOUIS (DRTB)

Julien Clarenne - *Chargé de cours invité*

La crise de la démocratie fait souvent écho à l'idée d'un Parlement en déclin, incapable de représenter les citoyennes et citoyens et de répondre efficacement aux besoins et aux défis de notre époque. Mais quel est véritablement le rôle du Parlement dans une démocratie représentative, et comment ses pouvoirs s'articulent-ils avec le gouvernement ? Le cours propose de traiter cette question à la faveur d'une analyse des règles et des principes qui définissent et encadrent les fonctions des institutions parlementaires en Belgique.

Campus : Bruxelles Saint-Louis



COMPRENDRE LA BELGIQUE FÉDÉRALE

FACULTÉ DE DROIT SAINT-LOUIS (DRTB)

Mathias El Berhoumi - *Professeur*

L'image de la lasagne institutionnelle revient souvent quand on évoque les différents niveaux de pouvoir qui se superposent en Belgique. Il n'y a pas moins de six gouvernements et parlements compétents pour mener les politiques. Pourquoi la Belgique est-elle devenue un État fédéral ? Autorité fédérale, régions, communautés : qui décide de quoi ?

Campus : Bruxelles Saint-Louis

À QUOI SERT LE DROIT, ET QU'EST-CE QUE L'ÉTAT DE DROIT ?

FACULTÉ DE DROIT SAINT-LOUIS (DRTB)

Norman Vander Putten - *Professeur*

Les débats récents sur la nécessité de respecter les décisions de justice ou sur le rôle du droit international remettent à l'avant-plan la question du respect de l'État de droit. À quoi sert-il ? Quel est, plus généralement, le rôle du système juridique ? Toutes les règles de droit ont-elles des effets ? Pourquoi faut-il s'y conformer ? Ce cours revient sur les fondamentaux de l'État de droit et sur les tensions qui l'entourent.

Campus : Bruxelles Saint-Louis

LES LANGUES ANCIENNES SONT-ELLES PLUS COMPLEXES QUE LES LANGUES MODERNES ?

FACULTÉ DE PHILOSOPHIE, ARTS ET LETTRES (FIAL)

Audrey Mathys - *Professeure*

Les langues anciennes (latin, grec, mais aussi sanskrit, hittite, etc.) ont parfois la réputation d'être plus complexes que les langues modernes. Mais est-ce vraiment le cas ? Ce cours s'articule autour de trois questions : Comment définit-on la complexité d'une langue ? Le changement linguistique constitue-t-il un processus de simplification ? L'impression de complexité des langues anciennes ne découle-t-elle pas plutôt des caractéristiques des documents que l'on conserve dans ces langues ?

Campus : Louvain-la-Neuve

DISCOURS POLITIQUES ET RÉSEAUX SOCIAUX : ANALYSE LINGUISTIQUE

FACULTÉ DE PHILOSOPHIE, ARTS ET LETTRES (FIAL)

Barbara De Cock - *Professeure*

On suit toutes et tous des personnalités politiques sur Instagram, Facebook, Twitter, etc. et on voit toutes et tous circuler des messages de personnalités politiques sur ces réseaux, même sans les suivre. La formulation des messages n'est pas anodine et contribue à la création d'une certaine vision de la société. Pour aider à lire ces discours d'un œil critique, ce cours propose une initiation à la méthodologie d'analyse linguistique. Des exemples en français et en espagnol (voire dans d'autres langues) serviront de point de départ (les exemples en d'autres langues que le français seront traduits).

Campus : Louvain-la-Neuve

FAKE NEWS ET RUMEURS DANS L'ANTIQUITÉ

FACULTÉ DE PHILOSOPHIE, ARTS ET LETTRES (FIAL)

Françoise Van Haeperen - *Professeure ordinaire*

« Fake news » : dans quelle mesure cette expression récente recouvre-t-elle une pratique ancrée dans les sociétés du passé ? Ce cours est une exploration de cette question appliquée à l'antiquité romaine et, plus particulièrement, au cas de l'incendie de Rome. Néron a-t-il vraiment fait brûler la ville en 64 ap. J.-C. ? Qu'en est-il de la responsabilité des chrétiens dans cette affaire ? S'agit-il là de rumeurs fondées – pas de fumée sans feu ? À quel niveau se situeraient l'« infox », la désinformation, les fake news ?

Campus : Louvain-la-Neuve



LES POUMONS DE LA TERRE ET AUTRES MÉTAPHORES : QUAND LE LANGAGE FAÇONNE NOTRE VISION DU MONDE

FACULTÉ DE PHILOSOPHIE, ARTS ET LETTRES (FIAL)

Liesbeth Degand - *Professeure ordinaire*

Comment parler de la crise climatique ? Dire que « la Terre étouffe » ou que « les forêts sont les poumons de la planète », c'est déjà adopter une certaine manière de penser et de ressentir cette crise. Ce cours invite les élèves à découvrir le rôle fondamental des métaphores dans le langage et dans notre compréhension du monde. À travers des exemples issus de la littérature, de l'actualité et du discours médiatique, les élèves exploreront comment la métaphore agit comme un mécanisme cognitif qui rend les phénomènes complexes plus concrets et accessibles. Elles et ils verront que parler, c'est aussi penser par analogie, transférer des images familières à des réalités abstraites. Les élèves identifieront les métaphores cachées dans des textes, des images ou des extraits vidéo, et réfléchiront à ce qu'elles révèlent de notre rapport à la nature et à la société.

Campus : Louvain-la-Neuve

COMMENT ÉCRIVAIT-ON L'HISTOIRE À L'ANTIQUITÉ ? INTRODUCTION À L'HISTORIOGRAPHIE

FACULTÉ DE PHILOSOPHIE, ARTS ET LETTRES (FIAL)

Nicolas Meunier - *Professeur*

À Rome, on n'écrivait pas l'Histoire comme on l'écrit de nos jours : il s'agissait d'abord et avant tout d'un genre littéraire. Des annalistes républicains à Ammien Marcellin, en passant par Salluste, Tite-Live, Tacite ou Suétone, ce cours montre comment l'Histoire s'écrivait chez les Romains. Il vise à donner un aperçu de la littérature historiographique latine à l'époque antique en s'appuyant sur des extraits d'oeuvres (traduits) lus et commentés.

Campus : Louvain-la-Neuve

L'EUROPE FACE À LA GUERRE EN UKRAÏNE, UN TOURNANT ?

FACULTÉ DE PHILOSOPHIE, ARTS ET LETTRES (FIAL)

Vincent Dujardin - *Professeur ordinaire*

24 février 2022 : la Russie envahit l'Ukraine. Comment en est-on arrivé là ? Comment comprendre l'évolution du positionnement de Vladimir Poutine à l'égard de l'Occident ? Comment expliquer cette guerre d'une ampleur inédite sur le continent européen depuis la Seconde Guerre Mondiale ? Va-t-elle conduire à la mise en place d'un nouvel ordre mondial ? Est-ce un tournant pour l'Union européenne et quelles en seront les conséquences géopolitiques, économiques, culturelles, sociales ou encore en matière de défense ? Ce cours tentera de répondre à ces questions en les inscrivant dans une perspective historique.

Campus : Louvain-la-Neuve

QUELLES SONT LES RÉTICENCES À UNE RÉFORME DE L'ORTHOGRAPHE DU FRANÇAIS ?

FACULTÉ DE PHILOSOPHIE, LETTRES ET SCIENCES HUMAINES SAINT-LOUIS (PHLB)

Anne Dister - *Chargée de cours invitée*

L'orthographe de leur langue laisse rarement les francophones indifférents. Qu'ils la maîtrisent bien ou soient en délicatesse avec elle, toutes et tous ont un avis sur la question. Les projets de réforme de l'orthographe qui ont vu le jour au cours des siècles précédents ont eu leurs partisans et leurs opposants. Aujourd'hui, quelles sont les réticences à une réforme de l'orthographe ? C'est la question que posera ce cours, en répondant à ces objections d'un point de vue linguistique.

Campus : Bruxelles Saint-Louis

TRANSITIONS DÉMOGRAPHIQUE, URBAINE ET ÉCONOMIQUE

FACULTÉ DES SCIENCES ÉCONOMIQUES, SOCIALES, POLITIQUES ET
DE COMMUNICATION (ESPO)

Philippe Bocquier - *Professeur ordinaire*

Quelles sont les relations entre la transition démographique, la transition urbaine et la transition de développement économique ? À partir d'une approche sur le temps long (plusieurs siècles), le cours montre comment ces trois transitions (sociale, spatiale et économique) sont reliées entre elles et ce que cela implique pour l'évolution future de la population mondiale au 21^e siècle.

Campus : Louvain-la-Neuve



EN 2024, ON A VOTÉ... ET ALORS ?

FACULTÉ DES SCIENCES ÉCONOMIQUES, SOCIALES, POLITIQUES ET DE COMMUNICATION (ESPO)

Min Reuchamps - *Professeur*

En 2024, plus de 7 millions de Belges se sont rendus aux urnes, deux fois en fait. La première fois, en mai, pour les élections européennes, fédérales et régionales. La seconde fois, en octobre, pour les élections locales. Et si on prenait le temps de replacer cet acte important pour notre démocratie ?

Campus : Louvain-la-Neuve

LES RELATIONS INTERNATIONALES EN 2025 : LA FIN DE L'ORDRE LIBÉRAL INTERNATIONAL

FACULTÉ DES SCIENCES ÉCONOMIQUES, SOCIALES, POLITIQUES ET DE COMMUNICATION (ESPO)

Stephane Baele - *Professeur*

Depuis le début du deuxième mandat de Donald Trump en janvier 2025, la politique internationale semble devenue chaotique, volatile et anxiogène. Les actions et déclarations spectaculaires de la Maison Blanche prennent place, qui plus est, dans un contexte international déjà délétère depuis plusieurs années : interventions militaires et cyberattaques russes sur plusieurs continents, intense pression de la Chine sur Taïwan, guerre insoutenable en Palestine, montée fulgurante du terrorisme et effondrement des États dans le Sahel, Brexit, catastrophes climatiques, etc. La liste est longue...

En révélant les structures historiques profondes du système international, ce cours met en avant la dynamique commune à ces événements apparemment sans aucun lien et diagnostique la fin de ce qu'on appelle communément l'« Ordre libéral international ».

Campus : Mons

QU'EST-CE QUE LE TERRORISME ?

FACULTÉ DES SCIENCES ÉCONOMIQUES, SOCIALES, POLITIQUES ET DE COMMUNICATION (ESPO)

Stephane Baele - *Professeur*

« Terrorisme » : un mot évocateur de réalités horribles, mais aussi un terme à la signification souvent floue et politique. Ce cours offre une introduction à la notion de « terrorisme » et ses définitions et emplois multiples et souvent polémiques. Il montre simultanément qu'une approche rigoureuse du phénomène est possible. En mobilisant plusieurs bases de données spécialisées ainsi que des recherches récentes sur les dynamiques provoquant la violence politique, plusieurs grands enseignements apparaissent : évolutions chronologiques et géographiques, logiques de diffusion, tactiques, victimes, etc. Cette réflexion critique sur les utilisations du terme « terrorisme » et ces connaissances sur la nature de la violence bien réelle arment les élèves naviguant dans un paysage informationnel saturé de désinformation et effets d'annonce.

Campus : Mons

LES INSTITUTIONS DE LA BELGIQUE FÉDÉRALE DE LA CAVE AU GRENIER

FACULTÉ DES SCIENCES ÉCONOMIQUES, SOCIALES, POLITIQUES ET DE COMMUNICATION (ESPO)

Stéphane Moyson - *Professeur*

Qu'est-ce que l'État fédéral belge ? Qu'est-ce qu'une entité fédérée ? Pourquoi dit-on des provinces et des communes qu'elles sont décentralisées ? Cocom, cocof, cocon, ... : quésaco ? Quelles sont les responsabilités de ces différentes institutions ? Comment sont-elles organisées ? Et comment interagissent-elles ensemble ? Le cours porte sur l'organisation institutionnelle de la Belgique fédérale en adoptant une double perspective : historique et synoptique. Il illustre également l'impact des institutions sur les politiques publiques substantielles - par exemple en matière d'enseignement ou de transport - et tâche, ce faisant, de montrer les liens entre l'organisation de la Belgique fédérale et l'actualité concrète.

Campus : Mons

QU'EST-CE QUE LA DÉSINFORMATION ? DÉBATS ET ENJEUX

INSTITUT DE SCIENCES POLITIQUES LOUVAIN-EUROPE (ISPOLE)

Analise Schmidt - *Chercheuse boursière*

Ce cours traitera de la définition du concept de la désinformation et plus globalement de ce qu'implique ce phénomène. Il abordera aussi des grands débats sur le sujet de manière à appréhender les enjeux.

Campus : Louvain-la-Neuve

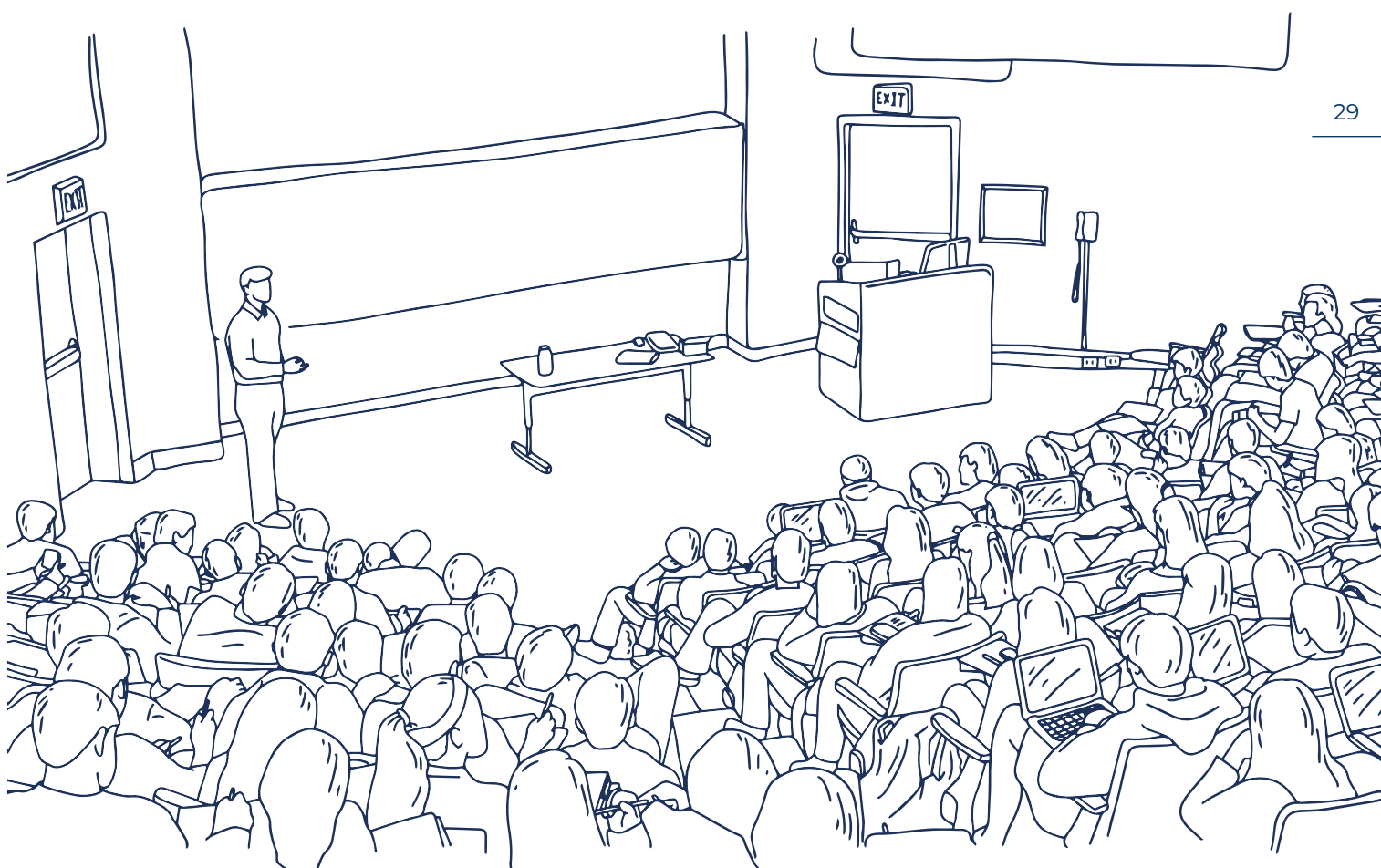
SOCIÉTÉ NUMÉRIQUE : UN MONDE VIRTUEL, MAIS DES IMPACTS BIEN RÉELS !

LOUVAIN SCHOOL OF MANAGEMENT (LSM)

François Fouss - *Professeur ordinaire*

Une panne numérique mondiale généralisée ne serait-elle pas pour beaucoup la pire chose qui puisse arriver aujourd'hui ? Totalement dépendants, nous sommes tous et toutes, individuellement comme collectivement, aspirés par le numérique, que ce soit pour échanger, partager, communiquer, travailler, jouer, décider, etc. Mais à quel prix ? Ce cours s'articule autour d'un des piliers de la gestion que représentent l'informatique et le numérique, il se pose et s'arrête sur sa virtualité très théorique, sur ses principaux impacts environnementaux, non sans terminer par des pistes de réflexion pour un usage plus sobre et plus responsable.

Campus : Louvain-la-Neuve, Mons



SE FAMILIARISER AVEC LA DÉMARCHE SCIENTIFIQUE ET LA RECHERCHE

La rigueur, l'analyse, l'esprit critique, ... sont les piliers de la démarche scientifique et des indispensables de l'enseignement supérieur. Pour y préparer les élèves et dans le but de les familiariser avec le monde de la recherche, l'UCLouvain propose plusieurs types d'activités, en classe et sur ses campus.

FAIRE DE LA RECHERCHE, ÇA VEUT DIRE QUOI ?



La recherche est-elle synonyme de blouse blanche et de laboratoire ? Comment la recherche est-elle mise au service de l'enseignement universitaire ? Comment est-elle intégrée dans la formation universitaire ? Cette activité est organisée avec les trois secteurs de l'Université (sciences de la santé, sciences et technologies et sciences humaines et sociales) et les Bibliothèques et Learning Centers de l'UCLouvain. Elle est une initiation à la démarche scientifique avec des applications et exemples concrets de son utilité.

Lieu : UCLouvain - Louvain-la-Neuve

Public : Classes de 5^e/6^e

GRATUIT

alice.naglieri@uclouvain.be

UNI-DIVERSITÉ : PASSIONS DE CHERCHEURS

MUSÉE L



Ce film, de Pierre-Paul Renders, interroge des chercheuses et chercheurs, tous secteurs confondus, sur les enjeux de la société. À travers leurs témoignages et des approches scientifiques diverses (neurosciences, robotique, philosophie, géographie, etc.), il invite les jeunes à se questionner et à se positionner par rapport à l'humanité, la mondialisation, le travail, la génétique, etc. et à l'apport de la recherche pour la société.

- ▶ Ce film peut être regardé en classe, sous l'accompagnement de l'enseignante ou de l'enseignant (fiche pédagogique à disposition).
- ▶ Ce film est également à visionner au Musée L, dans un espace aménagé pour remettre en question ses certitudes et explorer de nouvelles idées.

Lieu : En ligne ou Musée L - Louvain-la-Neuve

Public : Classes de 4^e/5^e/6^e

GRATUIT

museel.be

VISITE DU CENTRE AGRI-ENVIRONNEMENTAL DE MICHAMPS

FACULTÉ DES BIOINGÉNIEURS (AGRO)

Richard Lambert - *Chercheur qualifié*



L'ASBL Centre de Michamps ouvre ses portes aux classes du secondaire et propose des visites sur mesure des laboratoires et zones d'expérimentation. Chaque visite est organisée « à la carte » et peut donc être adaptée aux intérêts des élèves et équipes pédagogiques encadrantes.

Cette visite est l'occasion de découvrir un centre de recherche agri-environnemental et d'échanger avec des chercheuses et chercheurs sur leur métier. Le Centre est spécialisé dans la recherche et la vulgarisation en agriculture et en environnement, l'analyse de sols, engrais et fourrages, l'analyse des eaux et denrées alimentaires.

Durée : Variable en fonction du programme établi

Lieu : Centre de Michamps (Bastogne)

Public : Classes de 5^e/6^e

GRATUIT

alice.naglieri@uclouvain.be

4 groupes de 20 élèves maximum

DE LA MOLÉCULE AU SIGNAL... IMMERSION AU CŒUR DE LA RECHERCHE ET DE L'INNOVATION DANS LE DOMAINE DE L'ÉLECTRONIQUE ET DES COMMUNICATIONS

ÉCOLE POLYTECHNIQUE DE LOUVAIN (EPL)

INSTITUTE OF INFORMATION AND COMMUNICATION TECHNOLOGIES, ELECTRONICS AND APPLIED MATHEMATICS (ICTEAM)

Christophe Craeye - Professeur et **Pascal Simon** - Responsable PFT Welcome



Le smartphone, objet de la vie quotidienne, est composé de matériaux complexes faisant appel à différents procédés physiques. Cette immersion dans la plateforme technologique WELCOME (Wallonia Electronics & COmmunications MEasurements) permet aux élèves de découvrir le monde de la recherche à travers des applications concrètes et la visite d'une chambre achénoïque. Matériaux, composants, circuits, durabilité, antennes, systèmes embarqués, etc. sont au cœur de cette activité.

Durée : 1h

Lieu : UCLouvain - Louvain-la-Neuve

Public : Classes de 5^e/6^e

GRATUIT

alice.naglieri@uclouvain.be

20 personnes maximum - Organisation à la demande

Activité réservée aux élèves en orientation math ou sciences

S'EXERCER À LA DÉMARCHE SCIENTIFIQUE : « ART ET SCIENCE » OU APPRENDRE PAR L'ART ET L'ARTISANAT

INSTITUT D'ANALYSE DU CHANGEMENT DANS L'HISTOIRE ET LES SOCIÉTÉS CONTEMPORAINES (IACCHOS)

Johanne Verbockhaven - Doctorante



Comment apprendre avec ses mains ? Aujourd'hui, la recherche et la science ont prouvé que les formes d'apprentissages et de développement de la connaissance étaient multiples, engageant les pratiques manuelles telles que l'art et l'artisanat comme supports de pensée pour développer de nouvelles formes de connaissances. À travers cette activité, les élèves découvriront quelle contribution des pratiques artistiques, telles que la danse, les arts visuels et graphiques, le théâtre ou encore la poterie et le tissage, apportent à la science pour penser le monde de demain de manière plurielle, inclusive et pluridisciplinaire. L'activité se déroule en deux temps : (1) présentation de travaux de recherche dans le champ de l'art et de l'artisanat et (2) exercice, en sous-groupes, en lien avec l'art et la science.

Durée : 2 x 50 minutes

Lieu : En classe : Brabant Wallon, Bruxelles, Hainaut, Liège, Luxembourg

alice.naglieri@uclouvain.be

RENCONTRE AVEC UNE CHERCHEUSE OU UN CHERCHEUR



Qu'est-ce que le métier de chercheuse et chercheur ? Quel est le lien entre l'université et la recherche scientifique ? Quelles compétences développe-t-on à l'université et, plus particulièrement, en quoi consiste « la recherche à l'université » ? Lors d'une rencontre interactive avec les élèves, la chercheuse ou le chercheur partagera son expérience et illustrera les apports de l'analyse du terrain au monde de la recherche et inversement.

Durée : 50 minutes

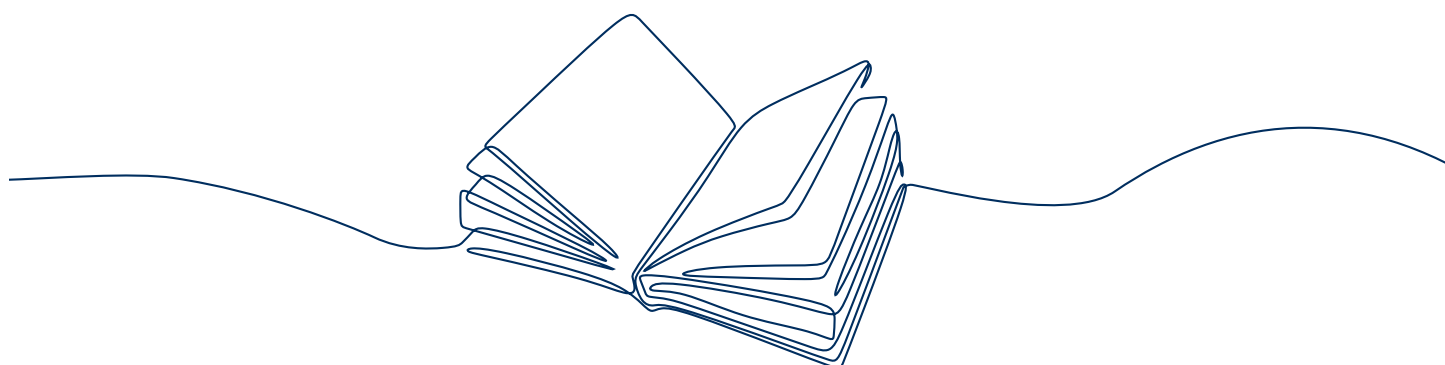
Lieu : UCLouvain ; En classe

Public : Classes de 5^e/6^e (voire 4^e)

GRATUIT

uclouvain.be/demarche-sc

Organisation à la demande



LES RENCONTRES AVEC UN OU UNE CHERCHEUSE

RECHERCHE FONDAMENTALE ET RECHERCHE CLINIQUE, LA RECHERCHE DANS LE MONDE DES INGÉNIEURES ET INGÉNIEURS

AUSSI POUR
LES CLASSES DE 4^e

ADMINISTRATION DU SECTEUR DES SCIENCES DE LA SANTÉ

Julie Vanacker - *Chercheuse qualifiée*

Cette rencontre explicitera deux pans de la recherche en sciences de la santé : la recherche fondamentale (expérience du laboratoire - cellules humaines, souris, savoirs et compétences, ...) et la recherche clinique (expérience à l'UCLouvain et aux Cliniques universitaires Saint-Luc - Comité d'éthique, savoirs et compétences, ...). Les échanges seront également ouverts sur les liens entre études et métiers.

Lieu : UCLouvain - Bruxelles Woluwe ; Louvain-la-Neuve
En classe - Brabant Wallon, Bruxelles, Hainaut, Namur

ÉCLAIRAGE SUR LA RECHERCHE EN LABORATOIRE DANS LE DOMAINE DES SCIENCES BIOMÉDICALES

AUSSI POUR
LES CLASSES DE 4^e

FACULTÉ DE MÉDECINE ET MÉDECINE DENTAIRE (MEDE)

Eurydice Lallement - *Assistante*

Après une mise en contexte de la recherche en sciences de la santé à l'université et de son intérêt pour les soins aux patientes et patients, Eurydice Lallement partagera des éléments de son quotidien. Elle abordera sa « journée-type » au labo : les types d'expériences, le travail éventuel avec des animaux, quelques explications sur son projet de thèse.

Lieu : UCLouvain - Bruxelles Woluwe, Louvain-la-Neuve ; En classe - Brabant Wallon, Bruxelles

ÊTRE CLINICIEN-CHERCHEUR DANS LE MONDE ACADÉMIQUE BELGE EN 2026

AUSSI POUR
LES CLASSES DE 4^e

FACULTÉ DE MÉDECINE ET MÉDECINE DENTAIRE (MEDE)

Philippe Lysy - *Chef de service Cliniques Saint-Luc*

Être clinicien-chercheur dans le monde académique belge en 2026, c'est exercer deux métiers à la fois : médecin et chercheur. Le clinicien-chercheur soigne des patientes et patients à l'hôpital tout en menant des travaux scientifiques pour mieux comprendre les maladies et améliorer les traitements. Il travaille généralement dans un hôpital universitaire, où il participe aussi à la formation des étudiantes et étudiants en médecine. Son activité se partage donc entre soins, recherche scientifique et enseignement. Ce type de carrière demande de longues études, de la curiosité scientifique et la capacité de concilier plusieurs responsabilités dans un environnement académique.

Lieu : UCLouvain - Bruxelles Woluwe, Louvain-la-Neuve, Mons
En classe - Brabant Wallon, Bruxelles, Hainaut, Liège, Namur

LA RECHERCHE DANS LE MONDE DES INGÉNIEURES ET INGÉNIEURS

AUSSI POUR
LES CLASSES DE 4^e

INSTITUTE OF MECHANICS, MATERIALS AND CIVIL ENGINEERING (IMMC)

Audrey Favache - *Maître de recherche*

Cette rencontre est un partage d'expérience du métier de chercheuse sur des projets collaboratifs, aux enjeux écologiques voire sociétaux, menés avec des industries dans le monde des matériaux.

Lieu : UCLouvain - Louvain-la-Neuve ; En classe : Brabant Wallon, Bruxelles

INGÉNIERIE CIVILE : QUAND L'INGÉNIERIE RENCONTRE LE VIVANT – COMMENT BIOIMPRIMER EN 3D DES BACTÉRIES ?

AUSSI POUR
LES CLASSES DE 4^e

INSTITUTE OF CONDENSED MATTER AND NANOSCIENCES (IMCN)

Enola Thomaes - *Assistante*

On imagine souvent la recherche comme quelque chose de compliqué, réservé à quelques experts en blouse blanche. Et si c'était tout autre chose ? Lors de cette rencontre interactive, les élèves découvriront une science bien plus humaine qu'on ne le pense : créative, pleine d'essais, de surprises et de questions. La chercheuse abordera la bioimpression 3D de bactéries, mais surtout le vrai quotidien en labo. Une belle occasion de casser les idées reçues et de voir la recherche autrement.

Lieu : UCLouvain - Louvain-la-Neuve ; En classe : Brabant Wallon, Hainaut, Namur



RECHERCHE EN BIOSTATISTIQUE (NON-CLINIQUE)

LOUVAIN SCHOOL OF STATISTICS, BIostatISTICS AND ACTUARIAL SCIENCES (LSBA)

Laura Symul - Professeure

En quoi consiste la recherche en biostatistique ? Comment les mathématiques (et les statistiques en particulier) nous permettent-elles d'avoir des médicaments et traitements efficaces et nous aident à mieux comprendre le fonctionnement de notre corps ? Cette rencontre interactive est un partage d'expérience du métier de chercheuse et professeure qui illustre l'utilité des statistiques pour la médecine et la biologie.

Lieu : UCLouvain - Louvain-la-Neuve, Bruxelles Saint-Louis, Bruxelles Woluwe
En classe - Bruxelles, Hainaut, Namur

RECHERCHE ET INTERDISCIPLINARITÉ : ENTRE SCIENCES POLITIQUES ET GÉOGRAPHIE ENVIRONNEMENTALE

EARTH AND LIFE INSTITUTE (ELI)

Mégane Pourtois - Chercheuse boursière

Partant de l'objet de recherche de Mégane Pourtois sur les liens entre usage des terres et démocratie, cette rencontre exemplifiera différents aspects du métier de chercheuse et chercheur. Elle apportera également un éclairage sur l'intérêt de l'interdisciplinarité dans le monde de la recherche scientifique.

Lieu : UCLouvain - Louvain-la-Neuve ; En classe - Brabant Wallon, Bruxelles

LE GENRE COMME OBJET DE RECHERCHE

FACULTÉ DE PHILOSOPHIE, ARTS ET LETTRES (FIAL)

Audrey Lasserre - Chargée de cours invitée

Les questions de genre sont plus que jamais au cœur du débat public. Audrey Lasserre, elle, s'en empare en tant qu'objet de recherche. Dans la littérature, dans l'art, ... la chercheuse questionne le rapport aux genres à travers les époques. Lors de cette rencontre, elle parlera de son métier de chercheuse et de l'intérêt de ses recherches pour la société et l'enseignement.

Lieu : UCLouvain - Louvain-la-Neuve ; En classe : Brabant Wallon, Bruxelles, Namur

COMMENT ÉTUDIER LES FRONTIÈRES ? EXPÉRIENCE PLURIDISCIPLINAIRE EN SCIENCES HUMAINES ET SOCIALES

FACULTÉ DES SCIENCES ÉCONOMIQUES, SOCIALES, POLITIQUES ET DE COMMUNICATION (ESPO)

Fabienne Leloup - Professeure ordinaire

Ayant travaillé sur la coopération transfrontalière en Afrique de l'ouest et en Europe et participant à divers projets internationaux liés aux études des frontières, Fabienne Leloup partagera son expérience de chercheuse pour expliquer la nécessité d'une approche pluridisciplinaire (sciences politiques, sociologie, géographie) et multi-scalaire (international, national et local).

Lieu : UCLouvain - Bruxelles Saint-Louis, Mons, Charleroi
En classe - Brabant Wallon, Bruxelles, Hainaut, Namur

COMPRENDRE LES VIOLENCES DU PASSÉ : RENCONTRE AVEC UN CHERCHEUR EN HISTOIRE DU CRIME ET DE LA JUSTICE

FACULTÉ DE PHILOSOPHIE, LETTRES ET SCIENCES HUMAINES SAINT-LOUIS (PHLB)

Quentin Verreycken - Chercheur qualifié FNRS

La violence est au cœur de l'actualité. Sur les réseaux sociaux comme à la télévision, la guerre et les crimes nous inquiètent et nous interrogent. Elle est sans cesse débattue par les hommes et les femmes politiques. Mais la violence est aussi un objet de recherche en sciences humaines et sociales et en particulier en histoire. Lors de cette rencontre interactive, Quentin Verreycken partagera son expérience de chercheur en histoire de la violence, en montrant comment l'étude des phénomènes violents du passé permet d'éclairer le monde contemporain. Il reviendra également sur les enjeux du métier de chercheur et chercheuse et sur l'importance de la recherche en histoire dans notre société.

Lieu : UCLouvain - Bruxelles Saint-Louis



LA RECHERCHE EN ÉTUDES EUROPÉENNES ET EN SCIENCE POLITIQUE

FACULTÉ DES SCIENCES ÉCONOMIQUES, SOCIALES, POLITIQUES ET DE COMMUNICATION (ESPO)

Samuel Defacqz - *Collaborateur scientifique*

Les études européennes ont la particularité de rassembler plusieurs disciplines pour analyser un même objet : l'Union européenne. À partir d'expériences de recherche en science politique, enrichies par des échanges avec des juristes, des économistes ou des historiennes et historiens, cette rencontre vise à montrer concrètement le quotidien d'un chercheur qui s'intéresse au système politique européen (et plus précisément, à la pratique du lobbying dans l'UE).

Plus largement, l'objectif est d'échanger à propos de toutes les étapes de la recherche : choisir un sujet, formuler des questions, construire un projet, trouver un financement, collecter et analyser des données, puis rédiger et diffuser les résultats. En bref, une plongée dans les coulisses du travail scientifique en sciences sociales.

Lieu : UCLouvain - Bruxelles Saint-Louis, Louvain-la-Neuve
En classe - Brabant Wallon, Bruxelles, Namur

LA RECHERCHE EN RELATIONS INTERNATIONALES : LE CAS DE LA DÉSINFORMATION

AUSSI POUR
LES CLASSES DE 4^e

INSTITUT DE SCIENCES POLITIQUES LOUVAIN-EUROPE (ISPOLE)

Analise Schmidt - *Chercheuse boursière*

Analise Schmidt partagera son parcours et son expérience de chercheuse en sciences sociales, plus spécifiquement en relations internationales. Elle proposera également des astuces pour faire de la recherche et écrire des travaux.

Lieu : UCLouvain - Louvain-la-Neuve ; En classe - Brabant Wallon, Bruxelles

LA RECHERCHE EN LANGUES EXPLIQUÉE AUX JEUNES : DISCUSSION AVEC UNE DOCTORANTE EN SOCIOLINGUISTIQUE

INSTITUT LANGAGE ET COMMUNICATION (IL&C)

Sonia Ciupitu - *Chercheuse boursière*

Qu'en est-il de la recherche en sciences humaines, et plus précisément en sciences du langage ? En quoi consiste ce travail, quelles questions peut-on étudier et quelles sont les méthodes utilisées ? Lors de cette rencontre, Sonia Ciupitu, doctorante en sociolinguistique, partagera son expérience et fera découvrir aux élèves le métier de chercheuse en langues.

Lieu : UCLouvain - Bruxelles Saint-Gilles, Bruxelles Saint-Louis, Bruxelles Woluwe, Louvain-la-Neuve, Mons ; En classe - Brabant Wallon, Bruxelles, Hainaut, Namur, Liège

LA RECHERCHE EN SCIENCES SOCIALES DANS LES PAYS AFRICAINS

INSTITUT D'ANALYSE DU CHANGEMENT DANS L'HISTOIRE
ET LES SOCIÉTÉS CONTEMPORAINES (IACCHOS)

Philippe Bocquier - *Professeur ordinaire*

Que veut dire collecter des données et les analyser dans des contextes où les données sont rares tout comme les compétences ? Quelles compétences non-académiques faut-il avoir et développer pour faire des recherches dans ces contextes ? Quel rôle jouent les organisations de coopération bilatérale et multilatérale dans ces contextes ? Cette rencontre est un partage d'expérience de recherche en immersion et à distance dans plusieurs pays d'Afrique sub-saharienne (Sénégal, Mali, Burkina Faso, Bénin, Kenya et Afrique du Sud).

Lieu : UCLouvain - Louvain-la-Neuve ; En classe - Brabant Wallon, Bruxelles, Hainaut, Liège, Luxembourg, Namur

INTERACTIONS CITOYENS-JUSTICE : SOUS L'ŒIL DU CHERCHEUR EN SCIENCES POLITIQUES ET ADMINISTRATIVES

INSTITUT DE SCIENCES POLITIQUES LOUVAIN-EUROPE (ISPOLE)

Stéphane Moyson - *Professeur*

Sur la base de travaux de recherche consacrés aux interactions entre la population citoyenne et la communauté professionnelle du monde de la justice (tribunaux, maisons de justice, prisons, etc.), le parcours typique du métier de chercheuse ou chercheur sera retracé. Un échange avec les élèves sera organisé pour répondre à une variété de questions : Qu'est-ce qu'un doctorat ? Qu'est-ce que la recherche ? Quelle est la journée-type d'une ou un chercheur ? ...

Lieu : UCLouvain - Mons ; En classe - Hainaut

COMMENT LA RECHERCHE EN MARKETING PEUT-ELLE AIDER LA PLANÈTE ET LA SOCIÉTÉ ?

LOUVAIN RESEARCH INSTITUTE IN MANAGEMENT AND ORGANIZATIONS (LOURIM)

Karine Charry - Professeure ordinaire

En tant que chercheuse en marketing social, Karine Charry étudie « le consommateur » (la manière dont il fait ses choix) et la façon dont on peut aider chacune et chacun à adopter des comportements plus sains, plus écologiques et plus respectueux de l'environnement, par exemple à travers les produits achetés. Mais en quoi consiste le métier de chercheur ou de chercheuse en marketing ? Le marketing peut-il servir autre chose que la vente de produits ? Comment la recherche peut-elle être utile à la société et à la planète ? Quelles qualités faut-il pour être « un bon chercheur » ? Comment peut-on rendre ces travaux utiles pour la société et la planète ? À travers de nombreux exemples concrets et proches du quotidien des élèves, Karine Charry expliquera son parcours professionnel, depuis des emplois en entreprise jusqu'à une réorientation vers la recherche, avec l'objectif de promouvoir une utilisation plus responsable du marketing, afin de contribuer à une société plus juste, plus saine et plus durable.

Lieu : UCLouvain - Charleroi, Louvain-la-Neuve, Mons, Tournai ; En classe - Hainaut

LEÇONS EN CLASSE



En format réduit et en petit groupe, ces leçons offrent un premier contact avec un ou une enseignante d'université. Elles permettent aux élèves de se familiariser avec la démarche scientifique et le monde universitaire. Les leçons en classe permettent aux élèves d'établir un premier contact avec le monde universitaire. Pour leur faire vivre un cours similaire aux cours d'université, inscrivez-les à un cours immersif (voir p.22 à 29).

Durée : 1 à 2 x 50 minutes

Public : Classes de 5^e/6^e (voire 4^e)

GRATUIT

uclouvain.be/lecon-classe

Organisation à la demande

LES LEÇONS EN CLASSE

SCIENCES DE LA SANTÉ

LE CANCER EXPLIQUÉ : QUE SE PASSE-T-IL DANS NOTRE CORPS ?

FACULTÉ DE MÉDECINE ET MÉDECINE DENTAIRE (MEDE)

Eurydice Lallement - Assistante

Cette leçon abordera les origines biologiques du cancer et les mécanismes sous-jacents de la maladie. Elle comparera le fonctionnement normal et le fonctionnement tumoral des cellules pour comprendre comment celles-ci « déraillent ». Enfin, elle posera la question de la guérison et des voies thérapeutiques.

Durée : 50 minutes

Lieu : Brabant Wallon, Bruxelles

AUSSI POUR
LES CLASSES DE 4^e

LE MICROBIOTE : CES BACTÉRIES EN NOUS

FACULTÉ DE MÉDECINE ET MÉDECINE DENTAIRE (MEDE)

Eurydice Lallement - Assistante

Cette leçon est une introduction à la notion de microbiote et apportera des éléments de réponses à diverses questions... Qu'est-ce que le microbiote et en quoi est-il essentiel à la santé humaine ? Quelles sont les conséquences d'un déséquilibre du microbiote ? Comment moduler son microbiote ? En quoi influence-t-il le corps humain ?

Durée : 50 minutes

Lieu : Brabant Wallon, Bruxelles

AUSSI POUR
LES CLASSES DE 4^e



INTELLIGENCE HYBRIDE : L'IA RENCONTRE LA SAGESSE DES FOULESINSTITUTE OF INFORMATION AND COMMUNICATION TECHNOLOGIES,
ELECTRONICS AND APPLIED MATHEMATICS (ICTEAM)**Tim Bary** - *Assistant de recherche*

L'intelligence hybride explore la manière dont les êtres humains et l'intelligence artificielle peuvent combiner leurs forces pour obtenir de meilleures performances que l'un ou l'autre ne pourrait le faire seul. À travers des exemples issus du quotidien (diagnostic médical, notes et avis sur des restaurants, ...), cette leçon interactive est une introduction à la notion d'intelligence hybride et permet de découvrir l'envers du décor du métier de chercheur.

Durée : 2 x 50 minutes**Lieu** : Brabant Wallon, Hainaut**HISTOIRES DE PLANTES ET DE ROBOTS**

FACULTÉ DES BIOINGÉNIEURS (AGRO)

AUSSI POUR
LES CLASSES DE 4^e**Guillaume Lobet** - *Professeur*

Depuis toujours, l'humanité a étudié les plantes et leur fonctionnement. De Darwin à Mendel, des générations de botanistes ont patiemment dessiné, mesuré et quantifié manuellement la vie des plantes. Mais qu'en est-il aujourd'hui, à l'ère de l'informatique, de la robotique et de l'intelligence artificielle ? Dans ce cours, nous verrons comment les botanistes d'aujourd'hui emploient les nouvelles technologies pour mieux comprendre le monde végétal.

Durée : 50 minutes**Lieu** : Brabant Wallon, Namur**COMMENT (ET POURQUOI) CHERCHER LES SOLUTIONS D'UN SYSTÈME QUI N'EN A PAS ?**

FACULTÉ DES SCIENCES (SC)

Enrico Vitale - *Professeur ordinaire*

Les sciences expérimentales se heurtent souvent à des systèmes d'équations qui n'ont pas de vraies solutions. On cherche alors ce que l'on appelle les « solutions approchées ». Dans cette leçon-discussion, on cherchera à donner une signification précise à l'expression « solution approchée ». Ensuite, on découvrira la méthode pour déterminer les solutions approchées qui, contrairement aux vraies solutions, existent toujours. La théorie est développée avec un niveau de rigueur comparable à celui d'un cours de première année à l'université.

Durée : 2 x 50 minutes**Lieu** : Brabant Wallon, Bruxelles, Hainaut, Liège, Luxembourg, Namur**LA DÉMOCRATIE RECULE-T-ELLE EN EUROPE ?
QUELS IMPACTS SUR LA DURABILITÉ ET L'USAGE DES TERRES ?**

EARTH AND LIFE INSTITUTE (ELI)

Mégane Pourtois - *Chercheuse boursière*

Cette leçon est à l'intersection de la démocratie et de la durabilité. Elle portera sur plusieurs enjeux tels que les limites planétaires, la déforestation, l'urbanisation, la concentration du pouvoir, la diminution de la liberté des médias, etc. à l'échelle européenne. Les élèves mèneront ainsi une réflexion sur les liens entre l'usage des terres, les modes de vie des citoyennes et citoyens et la vie politique.

Durée : 2 x 50 minutes**Lieu** : Brabant Wallon, Bruxelles**COMPRENDRE LA BELGIQUE FÉDÉRALE**

FACULTÉ DE DROIT SAINT-LOUIS (DRTB)

Mathias El Berhoumi - *Professeur*

L'image de la lasagne institutionnelle revient souvent quand on évoque les différents niveaux de pouvoir qui se superposent en Belgique. Il n'y a pas moins de six gouvernements et parlements compétents pour mener les politiques. Pourquoi la Belgique est-elle devenue un État fédéral ? Autorité fédérale, régions, communautés : qui décide de quoi ?

Durée : 2 x 50 minutes**Lieu** : Bruxelles

FEMMES, HISTOIRE ET CULTURE : COMPRENDRE LE CONCEPT DE GENRE ET SON UTILITÉ

FACULTÉ DE PHILOSOPHIE, ARTS ET LETTRES (FIAL)

Audrey Lasserre - *Chargée de cours invitée*

La leçon propose tout d'abord une traversée de l'histoire des femmes à l'histoire du genre, en définissant le concept de genre, pour aborder ensuite la question du genre en histoire littéraire et en histoire de l'art. Il s'agit tout autant d'initier aux études féministes, aujourd'hui appelées études de/en genre en Europe, que de montrer que leurs résultats se révélèrent inespérés : rendre visibles les femmes, puis le genre, dans l'histoire signifie tout autant enrichir une histoire (culturelle) lacunaire et partielle que remettre en cause ses méthodes, ses catégories et ses discours.

Durée : 2 x 50 minutes

Lieu : Brabant Wallon, Bruxelles, Namur

AU-DELÀ DES MURS. À QUOI SERT LA FRONTIÈRE ?

FACULTÉ DES SCIENCES ÉCONOMIQUES, SOCIALES, POLITIQUES ET DE COMMUNICATION (ESPO)

AUSSI POUR
LES CLASSES DE 4^e

Fabienne Leloup - *Professeure ordinaire*

Après un partage d'expériences vécues « à la frontière » ou « de passage d'une frontière », la leçon abordera la fonction classique d'une frontière (qui définit le territoire d'un État dans le modèle politique qui diffère de la frontière d'un empire). Elle mettra en lumière la manière dont l'Union européenne ainsi que les échanges commerciaux et numériques transforment les frontières et le contrôle qui y est appliqué. Les discussions feront réfléchir sur la raison d'ériger des murs aux frontières (ex. : États-Unis/Mexique, frontières de sable en Algérie, frontières européennes) telles que des raisons de politique extérieure, de politique intérieure, ainsi que les effets de ces murs. Enfin, la leçon portera sur la frontière comme lieu de passage (qui peut passer ?) voire de coopération (ex. : les projets de coopérations transfrontaliers).

Durée : 50 minutes

Lieu : Brabant Wallon, Bruxelles, Hainaut, Namur

Des adaptations peuvent être envisagées en fonction des matières vues en classe.

L'ÉTAT SOUS INFLUENCE ? COMPRENDRE LE LOBBYING EN DÉMOCRATIE

FACULTÉ DES SCIENCES ÉCONOMIQUES, SOCIALES, POLITIQUES ET DE COMMUNICATION (ESPO)

Samuel Defacqz - *Collaborateur scientifique*

Qu'est-ce que le lobbying ? Qui cherche à influencer les décisions publiques ? Et est-ce souhaitable dans une démocratie ? Cette leçon propose d'explorer ce qu'est une décision publique et ce que signifie précisément « influencer » les décideuses et décideurs publics. L'objectif est de comprendre le phénomène du lobbying (aussi appelé « représentation des intérêts ») en identifiant les actrices et acteurs qui l'exercent, leurs stratégies et leurs objectifs. À partir d'exemples issus de la Belgique, de l'Union européenne, des États-Unis ou du Canada, cette leçon introductive invite à réfléchir à la place du lobbying dans les systèmes démocratiques ainsi qu'aux règles qui encadrent cette pratique.

Durée : 2 x 50 minutes

Lieu : Brabant Wallon, Bruxelles, Namur

« C'EST LA FAUTE DE BRUXELLES ! » : PLONGÉE DANS LE SYSTÈME DE L'UNION EUROPÉENNE

FACULTÉ DES SCIENCES ÉCONOMIQUES, SOCIALES, POLITIQUES ET DE COMMUNICATION (ESPO)

Samuel Defacqz - *Collaborateur scientifique*

Qu'est ce qui est réellement décidé « à Bruxelles » ; et aussi à Strasbourg, Francfort ou Luxembourg ? Comment fonctionne l'Union européenne, qui décide, et quels outils utilise t-elle pour mener ses politiques ? Quelle place occupent les États membres et les citoyens dans ce système politique ? Cette leçon propose une introduction au fonctionnement politique de l'Union européenne. Elle permet de comprendre où et comment se prennent les décisions européennes, qui y participe et comment s'articulent les différents niveaux de pouvoir.

Durée : 2 x 50 minutes

Lieu : Brabant Wallon, Bruxelles, Namur



L'EUROPE FACE À LA GUERRE EN UKRAINE, UN TOURNANT ?

FACULTÉ DE PHILOSOPHIE, ARTS ET LETTRES (FIAL)

Vincent Dujardin - *Professeur ordinaire*

24 février 2022 : la Russie envahit l'Ukraine. Comment en est-on arrivé là ? Comment comprendre l'évolution du positionnement de Vladimir Poutine à l'égard de l'Occident ? Comment expliquer cette guerre d'une ampleur inédite sur le continent européen depuis la Seconde Guerre Mondiale ? Va-t-elle conduire à la mise en place d'un nouvel ordre mondial ? Est-ce un tournant pour l'Union européenne et quelles en seront les conséquences géopolitiques, économiques, culturelles, sociales ou encore en matière de défense ? Cette leçon tentera de répondre à ces questions en les inscrivant dans une perspective historique.

Durée : 2 x 50 minutes

Lieu : Brabant Wallon, Bruxelles

50 élèves minimum

QU'EST-CE QUE L'EXTRÉMISME ?

FACULTÉ DES SCIENCES ÉCONOMIQUES, SOCIALES, POLITIQUES ET DE COMMUNICATION (ESPO)

Stephane Baele - *Professeur*

« Extrême-droite », « extrême-gauche », « extrémisme islamiste », « misogynie extrémiste », etc. Ces dernières années, les médias rapportent la montée des « extrémismes » dans nos sociétés, tandis que certains responsables politiques s'accusent mutuellement d'« extrémistes » et que la violence motivée par l'une ou l'autre idéologie « extrémiste » semble en hausse. Mais qu'est-ce que l'« extrémisme » ? Comment reconnaître un discours « extrémiste » ? Cette leçon cherche à stimuler la réflexion des élèves sur cet important thème sociétal en leur offrant un cadre de compréhension clair des dynamiques sous-jacentes et de la structure - universelle - du langage extrémiste.

Durée : 2 x 50 minutes

Lieu : Brabant Wallon, Bruxelles

LA DÉSINFORMATION BOURSIÈRE ET L'AUTORITARISME

INSTITUT DE SCIENCES POLITIQUES LOUVAIN-EUROPE (ISPOLE)

AUSSI POUR
LES CLASSES DE 4^e

Analise Schmidt - *Chercheuse boursière*

Cette leçon traitera les liens entre la désinformation et l'autoritarisme et de la manière dont les gouvernements autoritaires utilisent la désinformation comme outil pour diffuser leur influence anti-démocratique.

Durée : 2 x 50 minutes

Lieu : Brabant Wallon, Bruxelles

LES INSTITUTIONS DE LA BELGIQUE FÉDÉRALE DE LA CAVE AU GRENIER

FACULTÉ DES SCIENCES ÉCONOMIQUES, SOCIALES, POLITIQUES ET DE COMMUNICATION (ESPO)

Stéphane Moyson - *Professeur*

Qu'est-ce que l'État fédéral belge ? Qu'est-ce qu'une entité fédérée ? Pourquoi dit-on des provinces et des communes qu'elles sont décentralisées ? Cocom, cocof, cocon, ... : quésaco ? Quelles sont les responsabilités de ces différentes institutions ? Comment sont-elles organisées ? Et comment interagissent-elles ensemble ? La leçon porte sur l'organisation institutionnelle de la Belgique fédérale en adoptant une double perspective : historique et synoptique. Elle illustre également l'impact des institutions sur les politiques publiques substantielles - par exemple en matière d'enseignement ou de transport - et tâche, ce faisant, de montrer les liens entre l'organisation de la Belgique fédérale et l'actualité concrète.

Durée : 2 x 50 minutes

Lieu : Hainaut

SOCIÉTÉ NUMÉRIQUE : UN MONDE VIRTUEL, MAIS DES IMPACTS BIEN RÉELS !

LOUVAIN SCHOOL OF MANAGEMENT (LSM)

François Fouss - *Professeur ordinaire*

Une panne numérique mondiale généralisée ne serait-elle pas pour beaucoup la pire chose qui puisse arriver aujourd'hui ? Totalement dépendants, nous sommes tous et toutes, individuellement comme collectivement, aspirés par le numérique, que ce soit pour échanger, partager, communiquer, travailler, jouer, décider, etc. Mais à quel prix ? Ce cours s'articule autour d'un des piliers de la gestion que représentent l'informatique et le numérique, il se pose et s'arrête sur sa virtualité très théorique, sur ses principaux impacts environnementaux, non sans terminer par des pistes de réflexion pour un usage plus sobre et plus responsable.

Durée : 2 x 50 minutes

Lieu : Hainaut



FAIRE DE LA RECHERCHE DOCUMENTAIRE ET RÉDIGER UN TRAVAIL

Pour accompagner les élèves dans la réalisation de leurs travaux (TFE par exemple) et les préparer à la démarche scientifique, des ressources sont disponibles à chaque étape du processus : uclouvain.be/travail-recherche.

PRÉPARER
LA RECHERCHE
DOCUMENTAIRE

CHERCHER
L'INFORMATION

ANALYSER
L'INFORMATION

RÉDIGER
SON TRAVAIL

INFOSPHÈRE : 4 ÉTAPES POUR RÉALISER UN BON TRAVAIL

BIBLIOTHÈQUES ET LEARNING CENTERS (BILC)



Infosphère est une plateforme qui propose des clés et outils d'accompagnement à la démarche scientifique à chaque étape de la réalisation d'un travail.

Public : Élèves de 5^e/6^e ; Équipes pédagogiques et éducatives

EN LIGNE - GRATUIT

legacy.bib.uclouvain.be/infosphere

FICHE-OUTIL : RÉDIGER UN TRAVAIL SCIENTIFIQUE



Cette fiche-outil présente les caractéristiques textuelles et énonciatives de la posture de l'élève qui rédige et fait état des caractéristiques lexicales et syntaxiques des textes pour un travail objectif et scientifique. Elle aide les élèves à se lancer dans le travail de rédaction et les prépare à la méthodologie de l'enseignement supérieur.

Public : Élèves de 5^e/6^e ; Équipes pédagogiques et éducatives

À LA DEMANDE - GRATUIT

alice.naglieri@uclouvain.be

PENSER CRITIQUE



Dans un contexte de surinformation, désinformation, fake news, etc. la finalité du cours en ligne *Penser critique* est la mise en œuvre d'une démarche de questionnement et d'analyse de l'information. Trois modules sont particulièrement intéressants à travailler avec les élèves : Évaluer la qualité des sources, Comprendre la démarche scientifique, Prendre conscience des limites de la science.

Public : Élèves de 5^e/6^e ; Équipes pédagogiques et éducatives

EN LIGNE - GRATUIT

<https://www.edx.org/learn/critical-thinking-skills/universite-catholique-de-louvain-penser-critique>

ATELIER D'INITIATION EN BIBLIOTHÈQUE

BIBLIOTHÈQUES ET LEARNING CENTERS (BILC)



L'UCLouvain regroupe un réseau de bibliothèques réparties sur ses différents campus (Mons, Louvain-la-Neuve, Saint-Gilles, Saint-Louis, Tournai, Woluwe). Celles-ci accueillent, à la demande des établissements, les groupes-classes pour des séances de découverte et d'initiation à la recherche documentaire. Un exercice pratique de recherche en bibliothèque est envisageable dans certaines bibliothèques qui possèdent une salle informatique. Le contenu de la séance est à déterminer avec la bibliothèque accueillante.

Lieu : UCLouvain - tous campus

Public : Classes de 5^e/6^e

GRATUIT

alice.naglieri@uclouvain.be

RECHERCHE DOCUMENTAIRE EN BIBLIOTHÈQUE

BIBLIOTHÈQUES ET LEARNING CENTERS (BILC)



Un accès aux ressources documentaires peut être proposé sur demande à la suite d'une activité en bibliothèque. L'abonnement annuel aux bibliothèques de l'UCLouvain donne accès à l'ensemble des ressources (électroniques et papier) de l'Université et permet l'emprunt de livres.

Lieu : UCLouvain - tous campus

Public : Classes de 5^e/6^e

GRATUIT POUR TOUTE VENUE EN GROUPE-CLASSE

Les élèves qui souhaitent revenir peuvent, individuellement, contracter un abonnement annuel (5€).

uclouvain.be/bib-acces



SE CONSTRUIRE PAR LA CULTURE

L'université n'est pas uniquement un lieu d'enseignement. L'UCLouvain, à travers ses manifestations culturelles et son Musée L, familiarise les élèves avec le monde de la culture. Ces lieux sont également au service des enseignantes et enseignants dans le cadre de leurs cours.

DÉVELOPPER SES COMPÉTENCES EN COMMUNICATION ET SORTIR DE SA ZONE DE CONFORT GRÂCE À LA PRATIQUE DU SLAM - CONCOURS INTER-ÉCOLES



Le concours de slam inter-écoles permet aux élèves de travailler des aptitudes et compétences telles que la confiance en soi, l'expression de son opinion, la prise de parole en public ou encore l'écriture.

Il se déroule en trois étapes :

- ▶ Cadrage théorique vidéo (avec la Faculté de philosophie, arts et lettres (FIAL)).
- ▶ Ateliers d'écriture et de déclamation en classe (avec des slameuses et slameurs partenaires).
- ▶ Scène slam inter-écoles à l'UCLouvain.

Ce dispositif nécessite l'encadrement de l'enseignante ou enseignant en charge du cours auquel il sera intégré (français, art d'expression, ou autre).

Durée : D'octobre à avril

Lieu : En classe et à l'UCLouvain - Louvain-la-neuve, Mons

Public : Classes de 5^e/6^e

GRATUIT

uclouvain.be/enseignement-secondaire

MUSÉE L



Le Musée L propose un programme d'animations englobant des thèmes variés, invitant au voyage à travers les époques et les continents. Organisées au cœur du musée, ces activités visent une approche active et participative des œuvres.

Plusieurs types de visites sont proposés :

- ▶ Visite active : invite les jeunes à se questionner et à interagir
- ▶ Visite-atelier d'expérimentation
- ▶ Visite libre
- ▶ Visite libre *À la recherche de l'œuvre mystère - parcours de découverte*
- ▶ Visite *Art dans la ville de Louvain-la-Neuve*

Durée : 1h30 à 3h

Lieu : Musée L - Louvain-la-Neuve

Public : Classes (fondamentales et secondaires)

Prix : • Visite active : 6,50€/élève • Visite-atelier : 13€/élève

• Visite *Art dans la ville* : 110€/25 élèves (réservation via l'Office du tourisme)

• Visites libres : gratuites mais sur réservation

museel.be



La culture est au cœur des missions de l'UCLouvain. Artistes en résidence, recherche-crédation, mineure en culture et création... UCLouvain Culture propose une offre d'expositions gratuites accessibles aux classes de l'enseignement secondaire, étudiantes et étudiants et au grand public.

Rendez-vous sur : uclouvain.be/culture.





Pour les équipes pédagogiques et de direction

Accompagnement de la transition vers le supérieur, enseignement, développement de projets, formations, ...

Cette partie du catalogue propose une série de ressources adaptées aux différentes facettes de votre métier.

Trouvez la ressource adéquate en un clin d'œil !

FINALITÉ	À L'UCLouvain	EN LIGNE
S'INFORMER SUR LES ENJEUX LIÉS À LA TRANSITION VERS L'ENSEIGNEMENT SUPÉRIEUR	<ul style="list-style-type: none"> ■ Fenêtre ouverte sur le supérieur - p.44 ■ Accompagner les élèves dans le développement des CPS par le travail collaboratif - p.44 ■ Immersion dans un cours d'université - p.45 à 48 ■ Bibliothèque sur l'orientation - p.49 	<ul style="list-style-type: none"> ■ Être parent d'un jeune qui s'oriente - p.49 ■ Approches éducatives et orientantes à l'école - p.49 ■ Orientation express - p.49
OUTILLER SON EXPERTISE	<ul style="list-style-type: none"> ■ Immersion dans un cours d'université - p.51 ■ Centre de documentation - p.52 	<ul style="list-style-type: none"> ■ L'intelligence artificielle - p.50 ■ Les méthodes - p.51 ■ Les contenus - p.51 et 52
CONTINUER À SE FORMER	<ul style="list-style-type: none"> ■ Accompagner les élèves dans le développement des CPS par le travail collaboratif - p.53 ■ Ateliers gestes et voix - p.53 ■ Référencement bibliographique - p.53 ■ Initiations et formations à caractère scientifique - p.53 ■ Formations initiale et continue - p.53 	
ÉCHANGER AVEC D'AUTRES PROFESSIONNELS ET EXPERTS	<ul style="list-style-type: none"> ■ Meeting des Pro(f)s - p.54 ■ Ateliers mathématiques - p.54 ■ Groupe d'enseignement mathématique - p.55 	Webinaires sur le contexte scolaire - p.54 CRIPEDIS - p.54 GIRSEF - p.54



S'INFORMER SUR LES ENJEUX LIÉS À LA TRANSITION VERS L'ENSEIGNEMENT SUPÉRIEUR

Vous êtes une des premières personnes que les élèves et leurs parents sollicitent pour « parler du supérieur ». Dans ce contexte, l'UCLouvain vous propose quelques ressources pour rester à jour sur les défis et actualités de l'enseignement supérieur.

FENÊTRE OUVERTE SUR LE SUPÉRIEUR LES COMPÉTENCES NUMÉRIQUES AU SERVICE DE L'APPRENTISSAGE : PRATIQUES ET REGARD CRITIQUE



Les *Fenêtres ouvertes sur le supérieur* sont des temps de rencontres et d'échanges dédiés aux équipes pédagogiques, éducatives et de direction des établissements d'enseignement secondaire et des Centres PMS. Au terme d'échanges, de partages de pratiques et d'un atelier, les participantes et participants seront en mesure de :



- ▶ Mener une réflexion sur l'apprentissage par et avec le numérique.
- ▶ Comprendre l'enjeu du numérique dans le contexte de l'enseignement supérieur.
- ▶ Utiliser Smart'Web : plateforme de sensibilisation et d'autonomisation des jeunes dans leurs pratiques numériques.
- ▶ Sensibiliser les élèves du secondaire à l'usage responsable du numérique.

Durée : Demi-journée

Lieu : Louvain-la-Neuve, Mons

GRATUIT

alice.naglieri@uclouvain.be

lydwine.kuras@uclouvain.be

Ces rencontres sont intégrées au programme des formations inter-réseaux de l'IFPC.

ACCOMPAGNER LES ÉLÈVES DANS LE DÉVELOPPEMENT DES COMPÉTENCES PSYCHOSOCIALES PAR LE TRAVAIL COLLABORATIF FACULTÉ DES SCIENCES DE L'ÉDUCATION (EDUC)

Geneviève Weber - *Conseillère à la formation et enseignante*



Entamer des études supérieures nécessite, pour la ou le jeune étudiant, d'intégrer un nouvel environnement et d'apprendre à en maîtriser les codes. Pour faciliter cette transition, une certaine aisance dans les compétences psychosociales est nécessaire (régulation du stress, communication constructive, prise de décisions, etc.).

Cette formation est l'occasion, pour les professionnelles et professionnels de l'enseignement, de se former à accompagner les élèves, encore en secondaire, au développement de leurs compétences psychosociales par et pour le travail collaboratif à travers une mise en contexte et des exercices pratiques.

Durée : 1 journée

Lieu : UCLouvain - Louvain-la-Neuve

GRATUIT

alice.naglieri@uclouvain.be

Cette formation est intégrée au programme des formations inter-réseaux de l'IFPC.



IMMERSION DANS UN COURS D'UNIVERSITÉ



L'UCLouvain accueille les enseignantes et enseignants du secondaire dans certaines séances de cours magistraux ou travaux pratiques, aux côtés d'étudiantes et étudiants. Ces cours ouverts pour enseignantes et enseignants visent à leur faire vivre l'expérience universitaire actuelle et pouvoir ainsi mieux saisir les enjeux de la transition secondaire-supérieur. Le cours est toujours précédé d'un temps d'accueil et suivi d'un débriefing de l'expérience vécue.

Durée : 3h

Lieu : UCLouvain

GRATUIT

uclouvain.be/tss-prof

LES COURS OUVERTS AUX ENSEIGNANTES ET ENSEIGNANTS

	FRANÇAIS	LANGUES MODERNES	MATHÉMATIQUES	SCIENCES	HISTOIRE, GÉOGRAPHIE, ÉCONOMIE, SC. SOCIALES	ÉD. PHYSIQUE ET À LA SANTÉ
Creatividad y estructura en Español		●				
Italien : pratique de la grammaire		●				
English: reading and listening comprehension of scientific texts		●				
Biologie générale				●		
Biochimie et biologie moléculaire				●		
Introduction au management du sport					●	●
Sport et société					●	●
Analyse			●			
Économie			●		●	
Signaux et systèmes			●	●		
Algèbre			●			
Économie des ressources naturelles et de l'environnement			●		●	
Français : pratique de l'écrit	●	●				
Science politique					●	
Système politique et administratif de la Belgique					●	
Épistémologie et démarche scientifique					●	

LANGUES

CREATIVIDAD Y ESTRUCTURA EN ESPAÑOL

Cours magistral

FACULTÉ DE PHILOSOPHIE, ARTS ET LETTRES (FIAL)

Barbara De Cock - Professeure

Ce cours traite de thématiques telles que les différentes ressources verbales et non-verbales pour structurer un texte, l'emploi de métaphores, l'emploi de l'intensification.

Cours de bloc 1 du cycle de bachelier en Langues et lettres modernes

Lieu : Louvain-la-Neuve

ESPAGNOL



PRATIQUE DE LA GRAMMAIRE

ITALIEN

Cours magistral

FACULTÉ DE TRADUCTION ET D'INTERPRÉTATION MARIE HAPS SAINT-LOUIS (TIMB)

Laurent Béghin - *Professeur*

Ce cours pose les bases des principes grammaticaux de la langue italienne et leur usage tant à l'oral qu'à l'écrit. L'exposé magistral est assorti d'exercices.

Cours de bloc 1 du cycle de bachelier en Traduction et interprétation

Lieu : Bruxelles Saint-Louis

ENGLISH: READING AND LISTENING COMPREHENSION OF SCIENTIFIC TEXTS

ANGLAIS

Cours magistral

INSTITUT DES LANGUES VIVANTES (ILV)

Catherine Avery - *Maître de langues*

Ce cours comprend des exercices de compréhension à l'audition, de compréhension à la lecture et de grammaire de la langue anglaise.

Cours de bloc 1 du cycle de bachelier dans divers programmes en sciences et technologies et sciences de la santé

Lieu : Louvain-la-Neuve

SCIENCES DE LA SANTÉ

BIOLOGIE GÉNÉRALE

BIOLOGIE

Travaux pratiques

FACULTÉ DE PHARMACIE ET DES SCIENCES BIOMÉDICALES (FASB)

Eurydice Lallement - *Assistante*

Ce cours aborde les notions de biochimie, cytologie et génétique humaine, l'évolution des êtres vivants, les liens entre structures et fonctions physiologiques au sein d'un être vivant et les bases moléculaires de la génétique. Les séances de travaux pratiques complètent les séances de cours magistral théorique. Elles comprennent des exercices de génétique et des séances de microscopie.

Cours de bloc 1 du cycle de bachelier en Sciences biomédicales

Lieu : Bruxelles Woluwe

BIOCHIMIE ET BIOLOGIE MOLÉCULAIRE

BIOLOGIE · CHIMIE

Travaux pratiques

FACULTÉ DE MÉDECINE ET MÉDECINE DENTAIRE (MEDE)

Eurydice Lallement - *Assistante*

Ce cours aborde la biochimie structurale, la biologie moléculaire et la biochimie métabolique. En complément du cours magistral théorique, les séances de travaux pratiques permettent aux étudiantes et étudiants de travailler sur le titrage, la purification des protéines/spectrométrie de masse, les modélisations moléculaires ou d'acides aminés, les manipulations d'ADN, etc.

Cours de bloc 1 du cycle de bachelier en Sciences dentaires, Médecine

Lieu : Bruxelles Woluwe

INTRODUCTION AU MANAGEMENT DU SPORT

ÉD. PHYSIQUE · SCIENCES SOCIALES

Cours magistral

FACULTÉ DES SCIENCES DE LA MOTRICITÉ (FSM)

Géraldine Zeimers - *Professeure*

Ce cours est une application des concepts fondamentaux du management au monde sportif. Il vise, notamment, à comprendre les impacts des évolutions économiques, politiques, socio-culturelles, technologiques, etc. sur le management du sport et à distinguer les modes de gouvernance et les grands enjeux de la gestion des organisations sportives.

Cours du cycle de bachelier en Sciences de la motricité

Lieu : Louvain-la-Neuve



SPORT ET SOCIÉTÉ

ÉD. PHYSIQUE · ÉTUDE DU MILIEU · GÉOGRAPHIE

Cours magistral

HISTOIRE · SCIENCES SOCIALES

FACULTÉ DES SCIENCES DE LA MOTRICITÉ (FSM)

Géraldine Zeimers - Professeure

Le cours vise à donner plusieurs grilles d'analyse multidimensionnelle et critique du phénomène sportif contemporain et planétaire. Il invite à considérer divers enjeux sociétaux : le développement durable, la diversité (ethnique, sociale, etc.) ainsi que les violences et les déviances.

Cours de bloc 1 du cycle de bachelier en Sciences de la motricité

Lieu : Louvain-la-Neuve

SCIENCES ET TECHNOLOGIES

ANALYSE

MATHÉMATIQUES

Cours magistral

ÉCOLE POLYTECHNIQUE DE LOUVAIN (EPL)

François Glineur - Professeur ordinaire

Ce cours aborde les suites et séries numériques, les fonctions de plusieurs variables, les intégrations et leurs applications, les équations différentielles, etc.

Cours de bloc 1 du cycle de bachelier en Sciences de l'ingénieur, orientation ingénieure et ingénieur civil et architecte

Lieu : Louvain-la-Neuve

ÉCONOMIE

ÉCONOMIE · MATHÉMATIQUES

Cours magistral et Exercices

ÉCOLE POLYTECHNIQUE DE LOUVAIN (EPL)

Julien Hendrickx - Professeur ordinaire

Ce cours s'articule autour de trois axes : la microéconomie classique, l'ingénieure ou ingénieur comme acteur économique et au sein de la société.

Il est possible de participer tant à un cours magistral qu'à une séance d'exercices.

Cours de bloc 1 du cycle de bachelier en Sciences de l'ingénieur, orientation ingénieure et ingénieur civil, Sciences chimiques

Lieu : Louvain-la-Neuve

SIGNAUX ET SYSTÈMES

MATHÉMATIQUES · PHYSIQUE

Cours magistral et Exercices

ÉCOLE POLYTECHNIQUE DE LOUVAIN (EPL)

Julien Hendrickx - Professeur ordinaire

Ce cours aborde la représentation des signaux, les représentations des systèmes, les transformées de Fourier, de Laplace, en z et leurs propriétés, des éléments de filtrage et des éléments de stabilité.

Il est possible de participer tant à un cours magistral qu'à une séance d'exercices.

Cours de bloc 1 du cycle de bachelier en Sciences de l'ingénieur, orientation ingénieure et ingénieur civil, Sciences physiques

Lieu : Louvain-la-Neuve

ALGÈBRE

MATHÉMATIQUES

Cours magistral

ÉCOLE POLYTECHNIQUE DE LOUVAIN (EPL)

Raphaël Jungers - Professeur

Ce cours porte sur l'algèbre linéaire. Plusieurs thématiques sont abordées : projections orthogonales, résolution de systèmes linéaires, équations de récurrences (linéaires à coefficients constants), équations différentielles linéaires, etc.

Cours de bloc 1 du cycle de bachelier en Sciences de l'ingénieur, orientation ingénieure et ingénieur civil et architecte

Lieu : Louvain-la-Neuve



ÉCONOMIE DES RESSOURCES NATURELLES ET DE L'ENVIRONNEMENT

Cours magistral

FACULTÉ DES BIOINGÉNIEURS (AGRO)

Frédéric Gaspart - Professeur

Le cours portera sur une de ces thématiques : la pollution unilatérale, les ressources naturelles en propriété privée ou la production de biens publics. Un bon niveau en mathématiques est requis pour suivre ce cours.

Cours des cycles de bachelier et de master notamment en Sciences de l'ingénieur, orientation bioingénieur, et Urbanisme et développement territorial

Lieu : Louvain-la-Neuve

ÉCONOMIE · GÉOGRAPHIE

MATHÉMATIQUES

SCIENCES HUMAINES ET SOCIALES

FRANÇAIS : PRATIQUE DE L'ÉCRIT

Cours magistral

FACULTÉ DE TRADUCTION ET D'INTERPRÉTATION MARIE HAPS SAINT-LOUIS (TIMB)

Laurent Béghin - Professeur

Ce cours vise le développement de la maîtrise du français écrit (dans ses dimensions grammaticales et lexicologiques) et de la compétence terminologique dans ces domaines. Il insiste sur les normes orthographiques et l'enrichissement du vocabulaire par le biais d'une réflexion sur la composition des mots, leur étymologie et les structures syntaxiques.

Cours de bloc 1 du cycle de bachelier en Traduction et interprétation

Lieu : Bruxelles Saint-Louis

FRANÇAIS · LANGUES

SCIENCE POLITIQUE

Cours magistral

FACULTÉ DES SCIENCES ÉCONOMIQUES, SOCIALES, POLITIQUES ET DE COMMUNICATION (ESPO)

Min Reuchamps - Professeur et **Jehan Bottin** - Chargé de cours invité

Ce cours se veut être une familiarisation avec les problématiques de base, les orientations théoriques ainsi que l'appareil conceptuel de la science politique en lien avec des situations concrètes.

Cours de bloc 1 du cycle de bachelier dans divers programmes en sciences humaines et sociales

Lieu : Louvain-la-Neuve

GÉOGRAPHIE · HISTOIRE · SCIENCES SOCIALES

SYSTÈME POLITIQUE ET ADMINISTRATIF DE LA BELGIQUE

Cours magistral

FACULTÉ DES SCIENCES ÉCONOMIQUES, SOCIALES, POLITIQUES ET DE COMMUNICATION (ESPO)

Min Reuchamps - Professeur ordinaire et **Jehan Bottin** - Chargé de cours invité

Ce cours porte sur la société politique belge, de ses structures de base aux systèmes électoral et administratif, ainsi que sur le secteur public. Il vise à développer une compréhension fine de ces dynamiques (tant au niveau du contexte que des institutions, actrices et acteurs) en vue d'analyser les événements qui animent la scène politique belge.

Cours de bloc 1 du cycle de bachelier en Sciences humaines et sociales, Sciences politiques

Lieu : Louvain-la-Neuve

GÉOGRAPHIE · HISTOIRE

SCIENCES SOCIALES

ÉPISTÉMOLOGIE ET DÉMARCHÉ SCIENTIFIQUE

Cours magistral

FACULTÉ DES SCIENCES ÉCONOMIQUES, SOCIALES, POLITIQUES ET DE COMMUNICATION (ESPO)

Philippe Bocquier - Professeur ordinaire

Le cours montre les différences entre démarche scientifique et autres démarches intellectuelles, qui sont tout autant légitimes mais qui ne sont pas scientifiques. Il montre l'importance, dans la démarche scientifique, du contexte sociétal, de ses outils spécifiques, des différents types de démarches scientifiques, et du rôle des références scientifiques.

Cours du cycle de master en Sciences de la population et du développement

Lieu : Louvain-la-Neuve

SCIENCES ÉCONOMIQUES

SCIENCES SOCIALES



ÊTRE PARENT D'UN JEUNE QUI S'ORIENTE : GUIDE POUR LES PROFESSIONNELLS

PÔLE LOUVAIN



Ce guide réflexif porte sur les postures parentales et l'orientation. Il donne des pistes pour vous aider dans votre approche avec les parents.

EN LIGNE - GRATUIT

polelouvain.be

APPROCHES ÉDUCATIVES ET ORIENTANTES À L'ÉCOLE

PÔLE LOUVAIN



Les pages web *Approches éducatives et orientantes à l'école* regroupent des témoignages, ressources vidéos et outils pratiques utiles dans vos pratiques quotidiennes en lien avec l'orientation.

EN LIGNE - GRATUIT

polelouvain.be

ORIENTATION EXPRESS : L'E-NEWS DES PROFESSIONNELLS DE L'ORIENTATION

CENTRE D'INFORMATION ET D'ORIENTATION (CIO)



Orientation Express est une newsletter entièrement centrée sur l'actualité de l'orientation. Cinq fois par an, elle partage des témoignages d'expertes et experts de l'orientation, des synthèses d'articles, des réflexions et des comptes-rendus d'expériences.

GRATUIT

uclouvain.be/orientation-express

BIBLIOTHÈQUE SUR L'ORIENTATION

CENTRE D'INFORMATION ET D'ORIENTATION (CIO)



Le CIO met à votre disposition ses ressources documentaires pour professionnelles et professionnels de l'éducation. Celles-ci regroupent des ouvrages méthodologiques et des ressources pour réfléchir et construire des dispositifs d'aide à l'orientation à l'école.

Lieu : UCLouvain - Louvain-la-Neuve, Woluwe ; En ligne

GRATUIT

uclouvain.be/cio-documentation



En tant qu'enseignante ou enseignant, vous bénéficiez de l'accès à une série d'outils thématiques développés à l'UCLouvain et que vous pouvez mobiliser directement dans le cadre de votre pratique professionnelle.

L'INTELLIGENCE ARTIFICIELLE

AUTOFORMATION : DÉCOUVREZ L'INTELLIGENCE ARTIFICIELLE

LOUVAIN LEARNING LAB (LLL)



Cette autoformation en ligne permet de se familiariser avec l'intelligence artificielle en vue de mieux en aborder l'usage avec les élèves. Elle est divisée en plusieurs sections qui abordent les thèmes suivants : définition de l'IA générative (IAG), limites d'utilisation des IAG, risques de l'utilisation quotidienne des IAG, enjeux critiques de l'utilisation des IAG.

EN LIGNE - GRATUIT

via openmoodle.uclouvain.be

MÉTROPÉDIA

PÔLE LOUVAIN



Métropédia est une plateforme d'activités et de ressources pédagogiques à mobiliser pour aborder la thématique de l'intelligence artificielle avec les élèves. Initialement pensée pour le contexte de l'enseignement supérieur, la plateforme est également adaptée à l'enseignement secondaire puisqu'elle aborde les opportunités pédagogiques et les enjeux sociétaux suscités par l'IA.

EN LIGNE - GRATUIT

view.genially.com/68b15ef95d61ac2fc43c037c

INTÉGRER L'IA GÉNÉRATIVE DANS LES STRATÉGIES PÉDAGOGIQUES

LOUVAIN LEARNING LAB (LLL)



Cette *Clé du LLL*, publiée initialement pour les enseignantes et enseignants de l'enseignement supérieur, permet aux équipes pédagogiques du secondaire d'analyser l'impact de l'IA générative (IAG) sur les pratiques pédagogiques. Il encourage une approche réfléchie et critique de cette technologie, en soulignant à la fois les opportunités et les défis qu'elle représente, notamment en matière d'évaluation des apprentissages.

EN LIGNE - GRATUIT

uclouvain.be/cle-lll-iag

IA GÉNÉRATIVES : ACTIVITÉS DÉBRANCHÉES POUR DES INTERACTIONS DE QUALITÉ AVEC L'IA

LOUVAIN LEARNING LAB (LLL)



Ce dossier pédagogique propose des animations à mener entre membres des équipes pédagogiques et de direction ou avec les élèves. Les activités proposées permettent de comprendre les principes de l'IA générative (IAG) et de réfléchir à la manière de communiquer de manière efficace avec l'IAG grâce à des prompts de qualité. Les activités sont débranchées : elles ne nécessitent pas l'usage des IAG en classe et proposent une mise en réflexion des personnes participantes.

EN LIGNE - GRATUIT

via oer.uclouvain.be



LES MÉTHODES

LES CAHIERS DU LLL

LOUVAIN LEARNING LAB (LLL)



Les Cahiers du LLL sont conçus pour explorer différentes facettes de la pédagogie universitaire mais leurs thématiques transversales concernent également l'enseignement secondaire. Pédagogie active, espaces d'apprentissage, pédagogie par le jeu, etc. sont autant de sujets pour les lesquels le LLL propose des pistes de réflexion et d'actions concrètes.

EN LIGNE - GRATUIT

uclouvain.be/fr/lll/les-cahiers-du-lll

LES CLÉS DU LLL

LOUVAIN LEARNING LAB (LLL)



Les Clés du LLL décrivent et analysent des dispositifs pédagogiques et outils émergents en cours de développement pour inspirer les enseignantes et enseignants dans leurs pratiques pédagogiques. Elles donnent des repères « à un intant T » dans un monde évolutif. Le format est plus court que celui des *Cahiers du LLL*.

EN LIGNE - GRATUIT

uclouvain.be/fr/lll/les-cles-du-lll

LES PODCASTS DU LLL

LOUVAIN LEARNING LAB (LLL)



Ces podcasts recensent des témoignages d'enseignantes et enseignants ainsi que des récits d'étudiantes et étudiants pour vous permettre d'explorer des pratiques pédagogiques innovantes et vous en inspirer.

EN LIGNE - GRATUIT

uclouvain.be/fr/lll/podcasts

LES CONTENUS

IMMERSION DANS UN COURS D'UNIVERSITÉ



L'UCLouvain accueille les enseignantes et enseignants du secondaire dans certaines séances de cours magistraux ou travaux pratiques, aux côtés d'étudiantes et étudiants. Ces cours ouverts pour enseignantes et enseignants visent à leur faire vivre l'expérience universitaire actuelle et pouvoir ainsi mieux saisir les enjeux de la transition secondaire-supérieur. Le cours est toujours précédé d'un temps d'accueil et suivi d'un débriefing de l'expérience vécue.

Durée : 3h

Lieu : UCLouvain

GRATUIT

uclouvain.be/tss-prof

Découvrez l'offre détaillée dans la section « S'informer sur les enjeux liés à la transition vers l'enseignement supérieur » (p.45 à 48).

OER UCLOUVAIN - OPEN EDUCATIONAL RESOURCES



La plateforme OER de l'UCLouvain recense une multitude de ressources classées par discipline et pouvant être mobilisées, notamment, dans les cours de l'enseignement secondaire.

EN LIGNE - GRATUIT

oer.uclouvain.be

PAROLE(S) DE CHERCHEUR·EUSE·S

SERVICE D'ADMINISTRATION DE LA RECHERCHE SAINT-LOUIS (SARB)



Ce podcast, en accès libre, met à votre disposition une série de réflexions vulgarisées de chercheuses et chercheurs sur des thématiques sociétales. Les sujets, en lien avec l'actualité, sont abordés avec nuances et peuvent être débattus en classe, avec les élèves. Quelques exemples : Désinformation : comment en parler, comment y remédier ? ; Criminaliser le mensonge en politique : mode d'emploi ; Taxer le carbone, mission à très haut risque ? Entre urgence climatique et risque de fracture sociale ; ...

EN LIGNE - GRATUIT

Spotify

REGARDS ÉCONOMIQUES

SCIENCES ÉCONOMIQUES

INSTITUT DE RECHERCHES ÉCONOMIQUES ET SOCIALES (IRES/LIDAM)



Regards économiques est une revue scientifique de vulgarisation proposant deux regards différents sur des problématiques économiques et sociales. Avec un regard pointu, le numéro offre une analyse économique approfondie sur des sujets socio-économiques importants. Avec un regard vif, le focus offre une analyse économique concise sur un thème d'actualité.

EN LIGNE - GRATUIT

regards-economiques.be

FICHE-OUTIL : L'APPRENTISSAGE DIFFÉRENCIÉ

ANGLAIS

LE CAS D'UN SÉMINAIRE INTÉGRÉ

INSTITUT DES LANGUES VIVANTES (ILV)

Philippe Denis - *Maître de langues principal*



Cette fiche-outil, inspirée d'un dispositif mis en place dans le cadre d'un cours d'anglais du cycle de bachelier, propose une méthodologie d'apprentissage favorisant la différenciation et la personnalisation. Ce faisant, l'élève est autonome et responsable et l'enseignante ou l'enseignant l'accompagne dans son parcours.

À LA DEMANDE - GRATUIT

alice.naglieri@uclouvain.be

INGINIOUS

INFORMATIQUE

ÉCOLE POLYTECHNIQUE DE LOUVAIN (EPL)



INGInious est une plateforme regroupant une centaine d'exercices d'informatique. En tant qu'enseignante ou enseignant, il vous est proposé de découvrir l'outil lors d'une visio-conférence. Contactez-nous pour plus d'informations.

EN LIGNE - GRATUIT

inginous.org

SCIENCES À EMPORTER

GÉOGRAPHIE · INFORMATIQUE · MATHÉMATIQUES · SCIENCES

SCIENCEINFUSE



Sciences à emporter est une plateforme de réservation d'outils pédagogiques en lien avec les cours de sciences (biologie, chimie, physique), mathématiques, géographie, éveil et informatique. Vous y trouverez des kits pour réaliser des laboratoires avec vos élèves, des livres, des jeux, du matériel.

Lieu : UCLouvain - Charleroi, Louvain-la-Neuve ; Partenaires - Bruxelles, Namur

GRATUIT

sciencesaemporter.be

ÉDUCATION À L'ÉNERGIE

MATHÉMATIQUES · SCIENCES

SCIENCEINFUSE



Éducation à l'énergie est un site regroupant une série de ressources dédiées aux actrices et acteurs des établissements scolaires. Ces ressources donnent des clés et pistes de réflexion pour agir en faveur de la préoccupation énergétique au sein de votre établissement. Certains dispositifs sont également organisés en présentiel, à l'UCLouvain.

EN LIGNE - GRATUIT

www.educationenergie.be

CENTRE DE DOCUMENTATION

SCIENCES

SCIENCEINFUSE



Le centre de documentation de Scienceinfuse vous propose des manuels scolaires et des ouvrages de référence en biologie, chimie, physique ainsi que des ouvrages scientifiques, didactiques et pédagogiques.

Lieu : UCLouvain - Louvain-la-Neuve

GRATUIT

uclouvain.be/scinfuse-documentation



CONTINUER À SE FORMER

Les pratiques professionnelles évoluent, les contenus disciplinaires changent... Pour vous accompagner dans ce contexte, l'UCLouvain organise des formations diplômantes, certificatives ou sous forme d'ateliers ponctuels.

ACCOMPAGNER LES ÉLÈVES DANS LE DÉVELOPPEMENT DES COMPÉTENCES PSYCHOSOCIALES PAR LE TRAVAIL COLLABORATIF

FACULTÉ DES SCIENCES DE L'ÉDUCATION (EDUC)

Geneviève Weber - *Conseillère à la formation et enseignante*



Entamer des études supérieures nécessite, pour la ou le jeune étudiant, d'intégrer un nouvel environnement et d'apprendre à en maîtriser les codes. Pour faciliter cette transition, une certaine aisance dans les compétences psychosociales est nécessaire (régulation du stress, communication constructive, prise de décisions, etc.).

Cette formation est l'occasion, pour les professionnelles et professionnels de l'enseignement, de se former à accompagner les élèves, encore en secondaire, au développement de leurs compétences psychosociales par et pour le travail collaboratif à travers une mise en contexte et des exercices pratiques.

Durée : 1 journée

Lieu : UCLouvain - Louvain-la-Neuve

GRATUIT

alice.naglieri@uclouvain.be

Cette formation est intégrée au programme des formations inter-réseaux de l'IFPC.

ATELIERS GESTES ET VOIX

FACULTÉ DES SCIENCES DE L'ÉDUCATION (EDUC)



L'attitude corporelle, la place prise dans l'espace, l'intonation, le volume, etc. sont des outils de renforcement des messages et de la relation avec les élèves. Ces ateliers, également destinés aux étudiantes et étudiants de master en enseignement S4 et S5 de l'UCLouvain, sont l'occasion de s'exercer à quelques pratiques gestuelles et/ou vocales à adopter en classe.

Durée : 1 journée par atelier

Lieu : UCLouvain - Louvain-la-Neuve

GRATUIT

alice.naglieri@uclouvain.be

RÉFÉRENCIEMENT BIBLIOGRAPHIQUE

BIBLIOTHÈQUES ET LEARNING CENTERS (BILC)



Les établissements peuvent, à la demande, bénéficier d'une formation au référencement bibliographique par les bibliothèques de l'UCLouvain. Cette formation peut inclure une présentation de la méthodologie documentaire, l'utilisation du logiciel Zotero ou l'exploration de l'outil Infosphère ... en fonction des besoins.

Lieu : UCLouvain

GRATUIT

alice.naglieri@uclouvain.be

INITIATIONS ET FORMATIONS À CARACTÈRE SCIENTIFIQUE

SCIENCEINFUSE



Tout au long de l'année, Scienceinfuse organise des initiations et formations à caractère scientifique. Ces rencontres ont pour but de créer des échanges entre professionnelles et professionnels, de faire découvrir certains outils mais aussi de vous former à des pratiques particulières.

uclouvain.be/scinfuse-enseignant

FORMATIONS INITIALE ET CONTINUE



En plus de la formation initiale des enseignantes et enseignants, l'UCLouvain organise divers programmes de formation continue en lien avec l'éducation et la pédagogie :

- ▶ Master en enseignement S4 et S5
- ▶ Certificat d'aptitude pédagogique approprié à l'enseignement supérieur (CAPAES)
- ▶ Masters en sciences de l'éducation
- ▶ Autres formations continues



ÉCHANGER AVEC D'AUTRES PROFESSIONNELS ET EXPERTS

En tant que lieu dédié à l'enseignement et à la recherche, l'UCLouvain propose des espaces de rencontres, échanges et réflexions sur le monde de l'enseignement. Que cela soit à travers des rencontres physiques ou virtuelles ou par le biais de publications scientifiques, l'UCLouvain vous permet d'aller à la rencontre de vos pairs et de nourrir vos pratiques quotidiennes.

MEETING DES PRO(F)S

FACULTÉ DES SCIENCES DE L'ÉDUCATION (EDUC)



Le *Meeting des Pro(f)s* est une soirée de rencontres entre directions d'établissements secondaires et étudiantes et étudiants de master en enseignement S4 et S5 de l'UCLouvain. Cette soirée permet de donner de la visibilité aux établissements tout en aidant à la préparation de l'insertion professionnelle des futurs enseignants et enseignantes.

Durée : Soirée

Lieu : UCLouvain - Louvain-la-Neuve

Public : Équipes de direction

GRATUIT

uclouvain.be/meeting-profs

WEBINAIRES THÉMATIQUES SUR LE CONTEXTE SCOLAIRE

ÉCOLE D'AGRÉGATION (AGES)



Ces webinaires sont des temps de réflexion et d'échanges faisant intervenir des expertes et experts scientifiques et des professionnelles et professionnels de terrain.

Durée : 3h (en soirée)

Lieu : En ligne

GRATUIT

uclouvain.be/webinaire-ages

Ces rencontres sont intégrées au programme des formations inter-réseaux de l'IFPC.

CENTRE DE RECHERCHE INTERDISCIPLINAIRE SUR LES PRATIQUES ENSEIGNANTES ET LES DISCIPLINES SCOLAIRES (CRIPEDIS)



Le CRIPEDIS rassemble des didacticiennes, didacticiens et pédagogues de l'UCLouvain et des catégories pédagogiques de la Haute École Louvain en Hainaut, Galilée, Léonard de Vinci et Namur-Liège-Luxembourg. La finalité des recherches menées par le centre est d'accroître la qualité de la formation des enseignantes et enseignants et, à travers elle, la qualité de l'enseignement en général. Le CRIPEDIS organise des journées d'études et des séminaires thématiques et met à votre disposition des publications scientifiques.

uclouvain.be/cripedis

GRUPE INTERDISCIPLINAIRE DE RECHERCHE SUR LA SOCIALISATION, L'ÉDUCATION ET LA FORMATION (GIRSEF)



Le GIRSEF s'intéresse, entre autres, aux changements que vivent les systèmes éducatifs et les actrices et acteurs de terrain ainsi qu'aux dispositifs de formation et pratiques pédagogiques favorisant la motivation et l'engagement des apprenantes et apprenants. Le Groupe édite *Les cahiers de recherche du GIRSEF*, publie des résultats de recherche et organise plusieurs fois par an *Les rencontres du GIRSEF*.

uclouvain.be/girsef

ATELIERS MATHÉMATIQUES

ÉCOLE POLYTECHNIQUE DE LOUVAIN (EPL)



Chaque année, l'École polytechnique de Louvain (EPL) organise des ateliers mathématiques pour les enseignantes et enseignants de mathématiques du secondaire afin d'évaluer le contenu de l'examen d'admission aux études d'ingénieur et ingénieur civil. L'objectif est de faire le point sur le contenu et de veiller à une adéquation entre les compétences à la sortie du secondaire et les compétences attendues à l'entrée à l'université.

Durée : Après-midi

Lieu : UCLouvain - Louvain-la-Neuve

GRATUIT

sophie.vanespen@uclouvain.be

GRUPE D'ENSEIGNEMENT MATHÉMATIQUE (GEM)

PARTENARIAT UCLOUVAIN



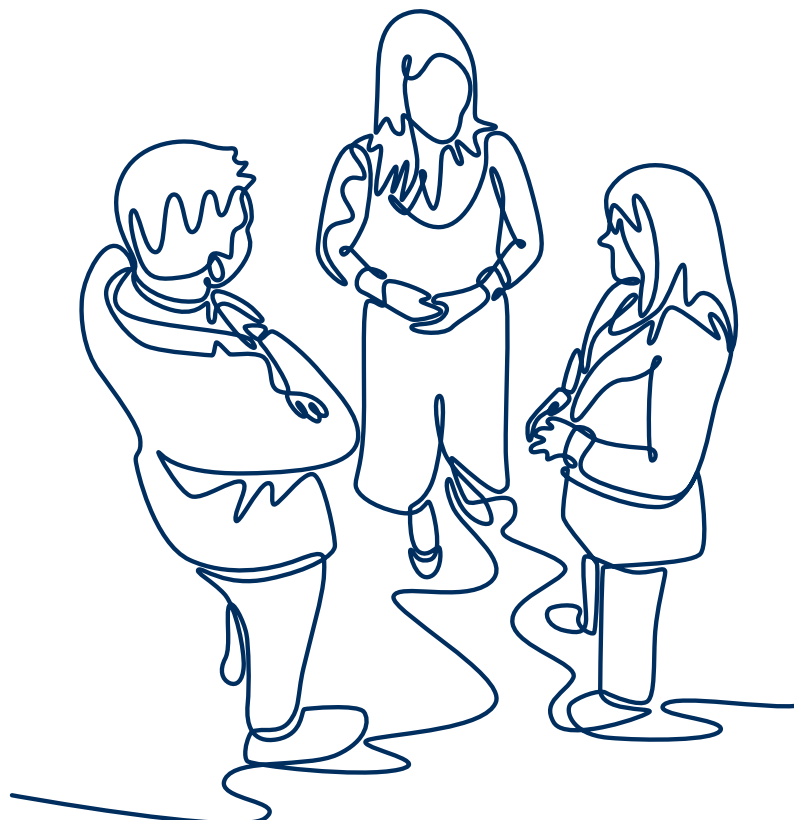
Le GEM regroupe, autour des mathématiques, des enseignantes et enseignants de l'enseignement fondamental à l'enseignement supérieur dans le but de collaborer sur la production d'outils d'aide à l'apprentissage des mathématiques. À travers des rencontres thématiques, les membres organisent des activités ponctuelles et mettent à disposition une multitude de ressources en ligne (séquences de cours, publications, etc.).



wp.gem-math.be



À la recherche d'enseignantes et enseignants pour compléter l'équipe pédagogique de votre établissement en cours d'année ? Publiez votre offre sur le career center de l'UCLouvain : uclouvain.be/eureka-employeurs.





L'UCLouvain, une université multisite

L'UCLouvain est présente dans six grandes villes à travers huit campus en Fédération Wallonie-Bruxelles. Avec ses programmes de bachelier et de master et son centre hospitalier, l'UCLouvain est une université complète qui brasse les trois secteurs de l'enseignement supérieur : Secteur des sciences de la santé, Secteur des sciences et technologies, Secteur des sciences humaines et sociales.

Pour les informations pratiques
d'accès aux campus, rendez-vous sur :
uclouvain.be/acces-campus



LOUVAIN-LA-NEUVE
Place de l'Université, 1
1348 Louvain-la-Neuve



BRUXELLES WOLUWE
Avenue Emmanuel Mounier, 50/73
1200 Woluwe-Saint-Lambert



MONS FUCaM
Chaussée de Binche, 151
7000 Mons



BRUXELLES SAINT-GILLES
Rue Henri Wafelaerts, 47-51
1060 Saint-Gilles



TOURNAI
Rue de Clategnies, 6
7500 Tournai



CHARLEROI
Grand'rue, 1
6000 Charleroi



BRUXELLES SAINT-LOUIS
Boulevard du Jardin Botanique, 43
1000 Bruxelles



CHU UCL NAMUR
Dinant, Godinne, Sainte-Elisabeth

INFOS ET CONTACTS

Alice Naglieri
Administration de l'enseignement
et de la formation (ADEF)
Place de l'Université, 1
1348 Louvain-la-Neuve
alice.naglieri@uclouvain.be
Tél. +32 10 47 84 68

Lydwine Kuras - Pour le Hainaut
Service administratif en support
aux étudiantes et étudiants (SASE)
Chaussée de Binche, 151
7000 Mons
lydwine.kuras@uclouvain.be
Tél. +32 65 32 33 46

uclouvain.be/enseignement-secondaire



@ uclouvain

Éditeur responsable : Jean-François van Drooghenbroeck - Vice-recteur aux affaires étudiantes (UCLouvain)
Septembre 2026 - (26-0146).

© Photo : Agence photographique - Aurore Delsoir - Benjamin Zwarts - Eric Herchaft Reporters - Jacky Delorme
UCLouvain - Openize.