

Séance d'informations

Décembre 2025



DVP

Dossier de valorisation pédagogique

Florence Stinglhamber, vice-rectrice à la politique du personnel
Martin Buysse, prorecteur à l'enseignement et à la formation

Pascale Wouters, coordination DVP,
Nathalie Kruyts,
Louvain Learning Lab (LLL)

Nos objectifs



Informier largement sur la politique d'évaluation et de valorisation de l'engagement pédagogique via le DVP



Répondre à vos questions sur la constitution du DVP et son insertion dans les dossiers de confirmation et de promotion

Vos questions

- Politique
- Structure du DVP
- Rédaction du DVP
- Accompagnement du DVP
- Evaluation du DVP
- Ressources
- Autre(s)



ACTe : former et se former

ACTe 1 FORMER ACTe 2 SE FORMER

L'UCLouvain invite chaque membre du **personnel enseignant** à :

Activer une offre permettant de s'y former tout au long de la vie et...

Créer des parcours et des pratiques pédagogiques innovantes répondant à une diversité de besoins, de méthodes et de rythmes d'apprentissage pour y...

Tracer des trajectoires de réussite

L'UCLouvain invite chaque **personne étudiante** qu'elle accueille à :

Apprendre, de manière intègre, autonome et responsable pour...

Construire un socle de compétences scientifiques, professionnelles et sociales lui donnant la motivation et la capacité d'agir afin de...

Transformer le futur



ACTe : former et se former

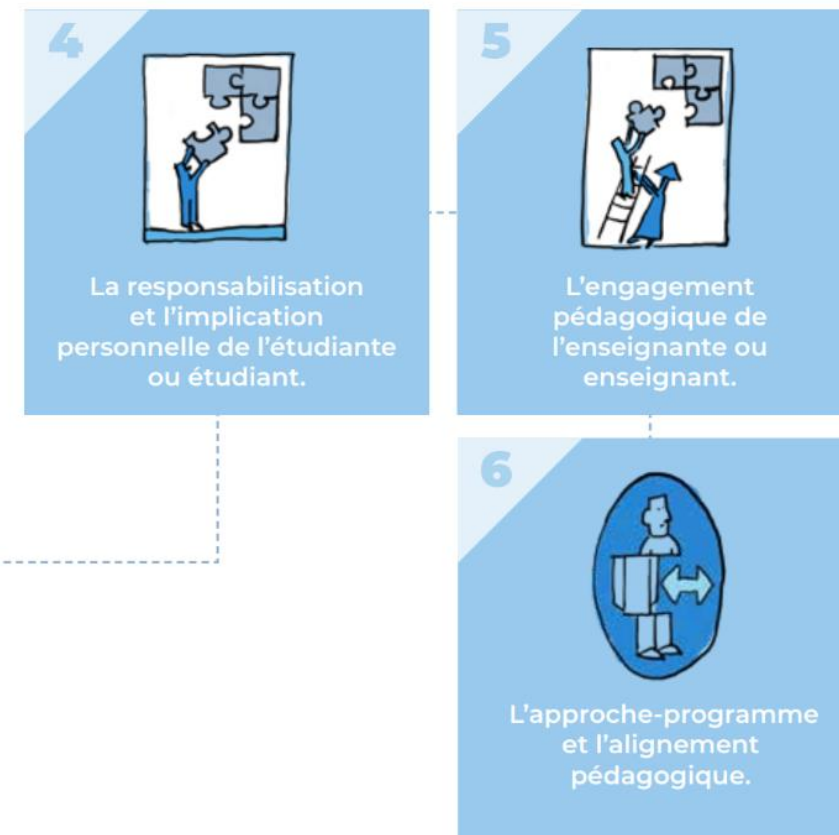
10 principes déterminant la qualité de la formation

Ce cap définit ainsi les deux axes stratégiques de la feuille de route, qui reposent par ailleurs sur 10 principes déterminant la qualité des formations, des services et des ressources mis à disposition des communautés enseignante et étudiante à l'UCLouvain.

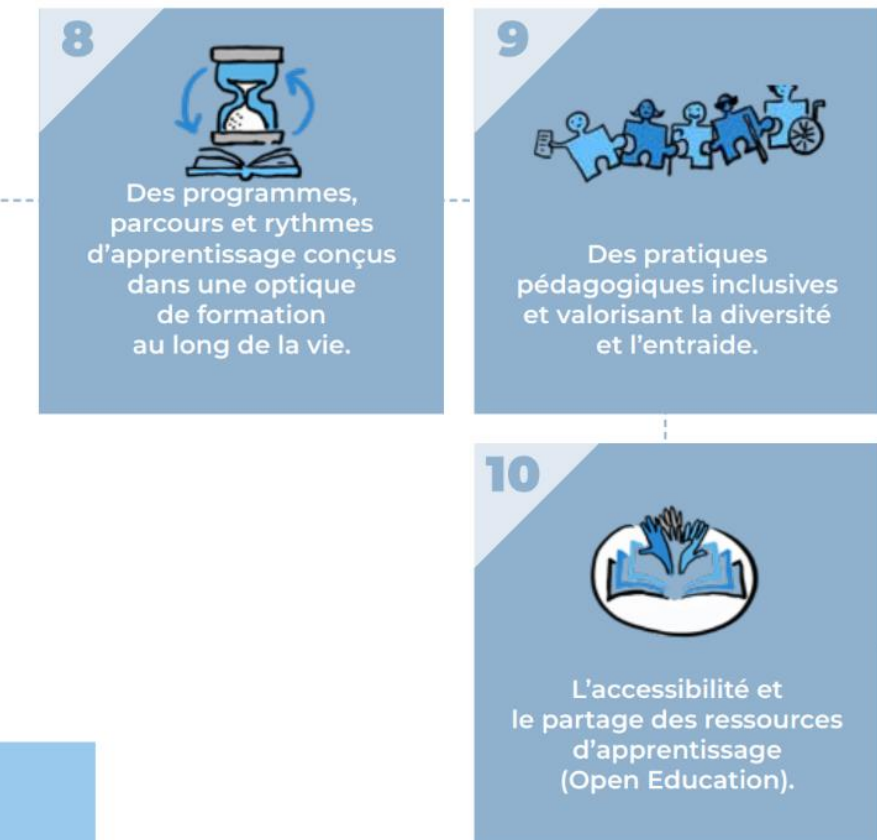
EN MATIÈRE DE PERTINENCE ET DE RESPONSABILITÉ SOCIÉTALE



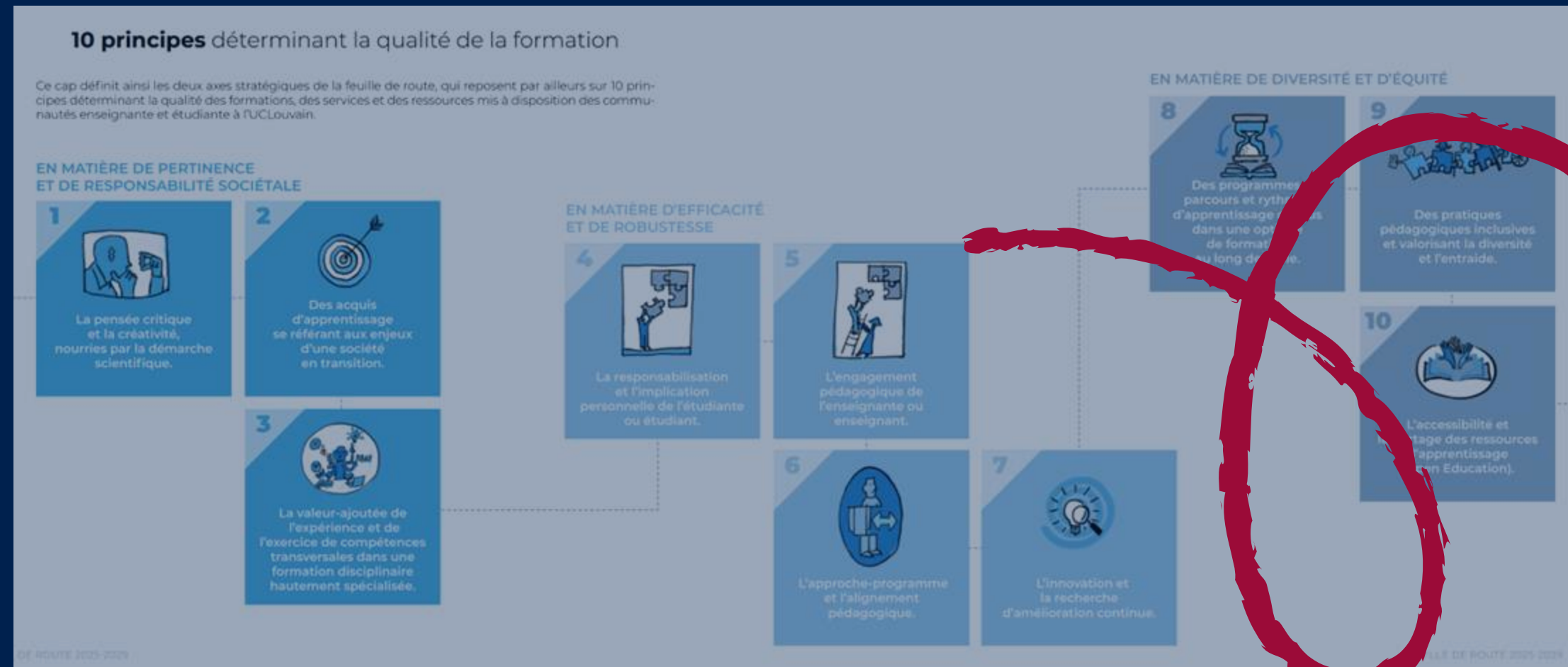
EN MATIÈRE D'EFFICACITÉ ET DE ROBUSTESSE



EN MATIÈRE DE DIVERSITÉ ET D'ÉQUITÉ



ACTe : former et se former

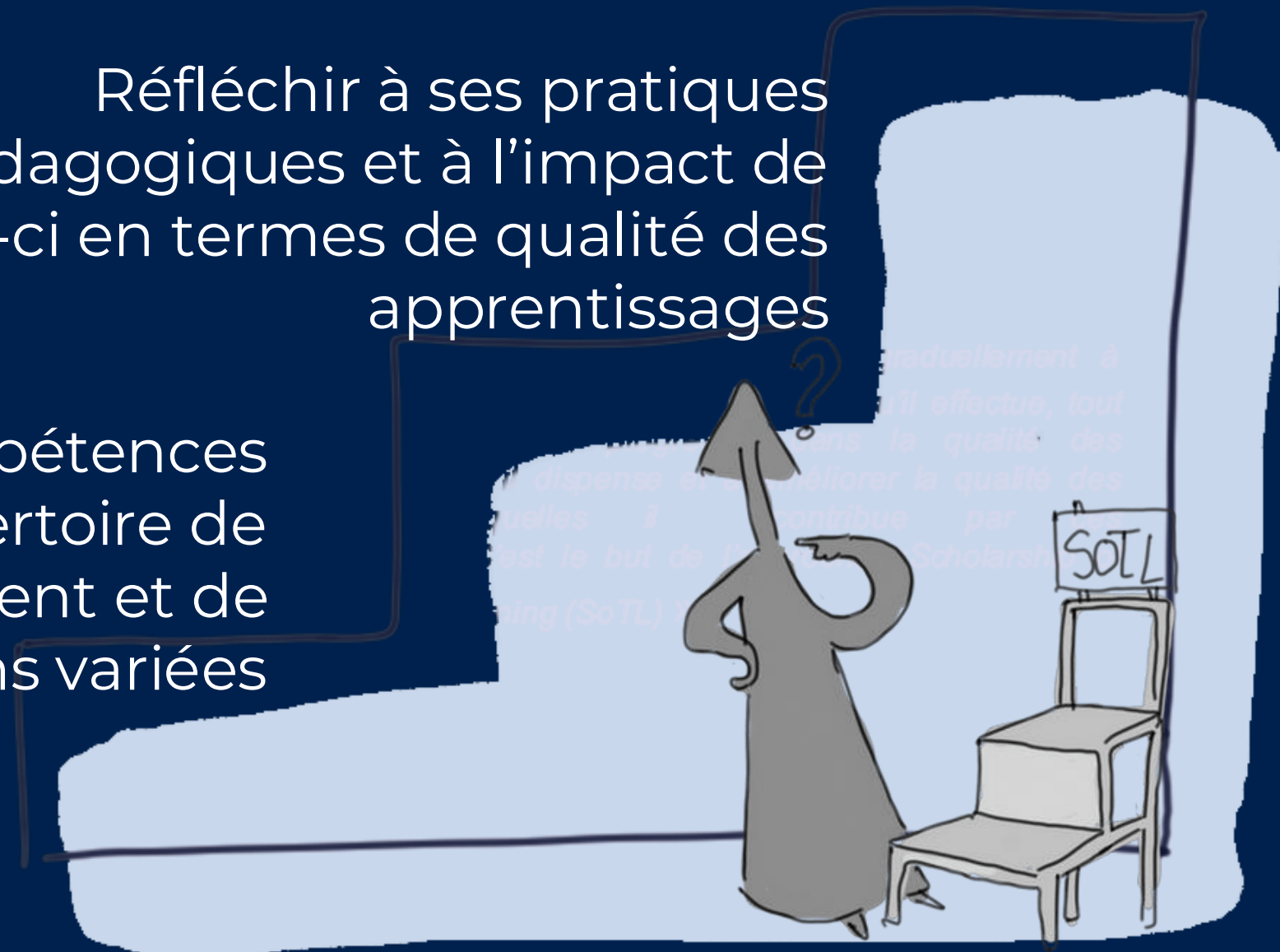


Cadre de référence : SoTL

Diffuser et partager des expériences,
des innovations pédagogiques en
interne comme en externe

Réfléchir à ses pratiques
pédagogiques et à l'impact de
celles-ci en termes de qualité des
apprentissages

Développer des compétences
pédagogiques et un répertoire de
stratégies d'enseignement et de
formations variées





Référentiel de compétences de l'enseignant universitaire

	Compétences
C1	Planifier des activités d'apprentissage et d'évaluation
C2	Communiquer en situation d'enseignement-apprentissage
C3	Accompagner les étudiants dans leur démarche d'apprentissage
C4	Adopter une représentation de l'acte d'enseigner et d'apprendre
C5	Développer une pensée réflexive à l'égard de sa pratique pédagogique
C6	Travailler en équipe à la réalisation de projets ou de programmes
C7	Résoudre des problèmes éthiques en contexte d'enseignement

DVP : un outil ... 2 fonctions



Promotion académique

- **Renforcer** l'importance accordée à la mission de formation des étudiants
- **Documenter la qualité** des pratiques pédagogiques
- **Inform**er la commission d'évaluation (promotion ou facultaire)

Développement de compétences pédagogiques

- Mener une **réflexion** liée à la qualité de l'enseignement
- **Analyser** ses pratiques pédagogiques
- **Progresser** dans son métier d'enseignant
- Conserver les traces du **développement de ses compétences**

Trois missions

PAIC (1)

Dossier de confirmation et de promotion

Recherche

Enseignement

Service

◦ Bilan

◦ Bilan

DVP

◦ Bilan

◦ Perspectives de
développement

◦ Perspectives de
développement

◦ Perspectives de
développement

PAIC (2)

Dossier de confirmation et de promotion

Recherche

Enseignement

Service

Canevas proposé

DVP

- Lister les types de charges d'enseignement
- Documenter la qualité de l'enseignement
- Réaliser un bilan des autres facettes
- Définir des perspectives

Canevas

+ PAIC
(confirmation)
+ CV

Canevas

Un DVP à construire...

1. Types de charges d'enseignement

2. Documenter la qualité de l'enseignement

- Projet pédagogique demandé lors de la sélection
- Description et analyse pour un cours de référence
Plan de cours, public-cible, acquis d'apprentissage (AA), dispositif d'évaluation des acquis, méthodes pédagogiques mises en œuvre pour atteindre les AA, supports, ressources etc.).
Alignement pédagogique
- Analyse et exploitation des évaluations de l'enseignement pour le cours choisi
(outil disponible : fiche d'exploitation d'une Évaluation des Enseignements par les étudiants - EEE)
- Évaluations des autres cours en bac et/ou master



Pour rappel : les EEE sont pilotées en faculté sous la responsabilité des doyens et vice-doyens

Un DVP à construire...

3. Réaliser un bilan des autres facettes de votre investissement pédagogique



1. Direction de mémoires
2. Accompagnement et direction de stages
3. Implication dans une initiative ou innovation pédagogique (FDP, ...)
4. Responsabilités d'équipe pédagogique (programmes, comité d'année, ...)
5. Enseignement dans une autre langue
6. Activités liées au développement de compétences pédagogiques
7. Diffusion de pratiques pédagogiques
8. Participation à des recherches liées à des questions pédagogiques
9. Profit d'un séjour sabbatique lié à un perfectionnement pédagogique
10. Autres (GT pédagogiques, jury FDP, comité de pilotage de projet FDP, ...)
CircleU, ...)

Un DVP à construire...

4. Définir des perspectives de développement

- Compétences acquises VS compétences à développer
- Projets pédagogiques envisagés à moyen terme pour améliorer la qualité de la formation des étudiants
- ...



Evaluation de la mission de formation

◦ *Sur la base de la*

- Pertinence des éléments choisis
- Diversité des documents présentés
- Multiplicité des sources d'information

◦ *Appréciation*

- Fiche analytique des enseignements (Bac/Master/HD, volume 1 et 2, ...)
- Importance accordée par l'enseignant·e à sa mission de formation des étudiant·es
- Souci de développer des activités pédagogiques
- Souci d'améliorer ses pratiques pédagogiques
- Regard critique, réflexif, argumenté et prospectif



Enseignement

	1	2	3	4	5
	Conception des activités de formation: (objectifs en compétences ou LO, alignement) <i>l'enseignant</i>	Implication de l'enseignant dans ses activités de formation (y compris prise en compte des perceptions des étudiants) <i>l'enseignant</i>	Innovation pédagogique <i>l'enseignant</i>	Charge de l'enseignant dans sa mission de formation des étudiants (charge, surface de contact, prise de responsabilités, ...) <i>l'enseignant</i>	Développement professionnel en matière de pédagogie, y compris formations suivies <i>l'enseignant</i>
C: bon	a produit des descriptions de ses enseignements), sans nécessairement apporter de preuves d'une réflexion en profondeur	remplit sa charge et aucun problème majeur n'est identifié (par exemple dans les enquêtes auprès des étudiants) ;	utilise de façon appropriée les méthodes pédagogiques et les outils de base, y compris ceux mis à disposition par l'UCLouvain (Moodle,...)	a une charge complète ; assure une coordination entre le cours, TP, TD, etc.	a participé activement à au moins une formation de base en matière de pédagogie (au LLL ou ailleurs)
B: très bon	pour le cours de référence choisi, a produit une description approfondie et documentée, en particulier pour la formulation des objectifs, véritablement centrés sur les apprenants (LO)	a travers le cours de référence choisi, il démontre un souci de révision périodique de ses enseignements; tient effectivement compte des résultats des enquêtes auprès des étudiants	développe ou participe au développement d'approches pédagogiques spécifiques pour répondre à des besoins particuliers ; Acteur partenaire d'un MOOC	a une charge variée incluant de grands auditoires (enseignement en bac), encadrement de TFE et troisième cycle; révisé périodiquement ses enseignements	a montré, au cours des années, une volonté de développer ses compétences personnelles en matière d'enseignement (p. ex. : il a suivi plusieurs formations)
A: excellent	dans le cours de référence choisi de documenter, apporte des preuves de l'alignement entre les objectifs, les évaluations des apprentissages et les activités de formation mises en œuvre	pour le cours de référence choisi, porte un regard critique réflexif et prospectif sur son enseignement ; adapte son enseignement au public-cible (pré-acquis/prérequis, groupe nombreux, ...) ; a développé et mis en œuvre un plan pour en améliorer la qualité	planifie des innovations et cherche à en mesurer les effets, p. ex. dans le cadre d'un projet soutenu par le FDP dont il est le promoteur ; Coordinateur d'un MOOC	varie et adopte différents rôles (tuteur, conseiller aux études, président de comité d'année, responsable de commission de programme, ...) fonctionne effectivement en équipe avec d'autres enseignants ; met en œuvre des approches adaptées aux différents types de publics (p. ex. : grands nombres, publics hétérogènes, ...) ;	a développé et décrit un projet personnel de développement pédagogique, avec des objectifs précis et un planning
A+: exceptionnel	joue un rôle actif en vue d'aider d'autres enseignants à obtenir un alignement entre les objectifs, les évaluations et les activités de formation	intervient pour partager ses réflexions et son expérience avec d'autres enseignants en vue de les aider dans leur propre réflexion	diffuse une analyse argumentée de ses innovations (colloques, revues)	joue un rôle actif en vue d'aider d'autres enseignants à réfléchir à l'exécution des activités de formation dont ils ont la charge	participe, comme formateur, à des activités de formation d'autres enseignants en matière de pédagogie

	Globalement
	dans le cours de référence que l'enseignant a choisi de documenter
	dans un cours au choix, éventuellement différent du cours de référence qu'il a choisi de documenter

Grille élaborée par le **Secteur des sciences et technologies**, mais également utilisée dans les autres secteurs.

Calendrier

- Nov/Déc. 2025 : informations aux académiques par mail / par courrier
- 16 janvier 2026 (17h) : date limite pour le dépôt des dossiers de confirmation et de promotion
- Les confirmations sont connues après le CA du 27 mai 2026
- Les promotions sont connues après le CA du 1^{er} juillet 2026

Quel accompagnement ?



Cibler les compétences développées, les contenus du DVP, mener une réflexion d'ensemble sur les pratiques pédagogiques, accompagner de manière réflexive l'analyse d'une EEE, dégager des pistes d'amélioration et des perspectives d'action,...

Prenez un rendez-vous

dvp-contact@uclouvain.be





Ressources utiles



Le site officiel des [confirmations](#) et des [promotions](#) de l'UCLouvain, accessible après identification



[QOPA](#) : évaluation des enseignements



[LLL](#) : accompagnement et relecture des DVP





Ressources utiles

RÉALISER UNE PRISE DE FEEDBACK POUR UNE RÉGULATION EN COURS DE QUADRIMESTRE

Pourquoi ?

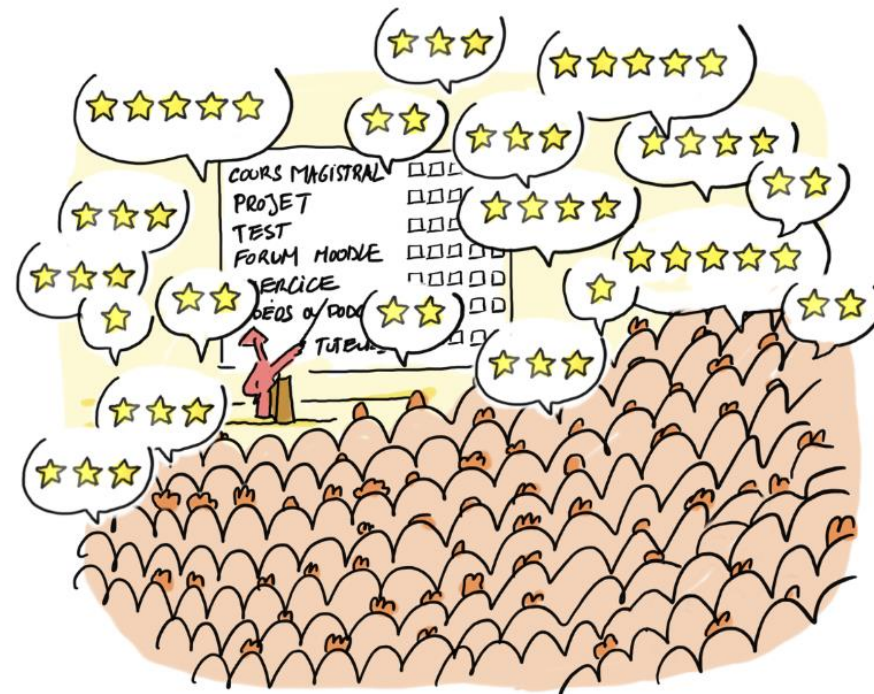
Les principes

Les étapes

Des
exemples de
questions

Les outils

prises de
feedback en
cours de
quadrimestre
via Moodle



Outils les plus populaires



QUESTIONNAIRE

à partir de modèles de questionnaires sur Moodle



POST-IT



DISCUSSION

Sommaire



Julien Lebleu et Léticia Warnier





Ressources utiles



Décrire et analyser vos pratiques

- « Voyages en pédagogie universitaire » ;
Extrait du carnet de l'enseignant (Ch. VII :
le DVP, p. 183-200)



- [Fiche](#) et Guide d'exploitation d'une
évaluation des enseignements par les
étudiants (EEE)



Communication engageante

- Pour augmenter le taux de réponse des
étudiants aux EEE

