



Séjours d'échange

SÉANCE D'INFORMATIONS – 21/11/2025

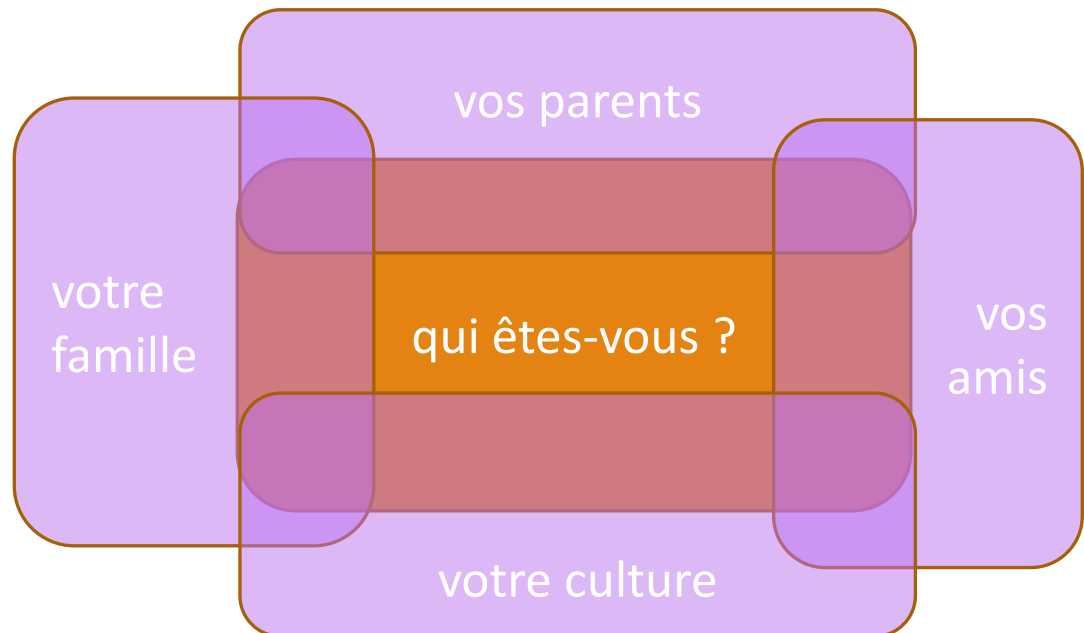
*FACULTÉ DE PSYCHOLOGIE, LOGOPÉDIE, SEXOLOGIE ET DES SCIENCES
DE LA FAMILLE*

Points du jour:

- * 10 bonnes raisons de partir en échange
- * Qu'est -ce qu'un séjour d'échange ?
- * Qu'est -ce qu'une université partenaire ? Quelles sont-elles ?
- * Comment s'informer ?
- * Comment postuler ?
- * Quelles sont les conditions pour participer au programme ?
- * Quels sont les critères de sélection ?
- * En quoi consiste la session d'acclimatation culturelle ?
- * Qu'en est-il de la bourse liée au séjour d'échange ?
- * Qu'est -ce que la convention d'étude ?
- * Synthèse des principales échéances

Erasmus : 10 bonnes raisons

1. Vivre une expérience humaine unique
2. M'immerger dans une autre culture
3. Saisir une opportunité de développement personnel incomparable



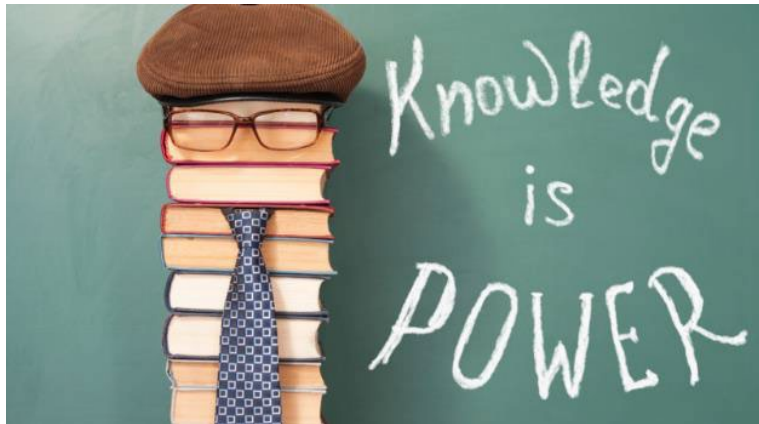
Erasmus : 10 bonnes raisons

- 4. Elargir son réseau d'amis
- 5. Perfectionner une autre langue



Erasmus : 10 bonnes raisons

6. Découvrir d'autres manières d'aborder les sciences psychologiques, les sciences de la famille et de la sexualité
7. Avoir accès à des enseignements non proposés à l'UCLouvain



Erasmus : 10 bonnes raisons

- 8. Etablir des collaborations avec des enseignants et des chercheurs étrangers
- 9. Accéder à des universités réputées sur le plan international



Erasmus : 10 bonnes raisons

10. Découvrir les richesses et le patrimoine d'un autre pays, d'une autre région



Le séjour d'échange

Séjour d'étude d'un quadrimestre

- En Bac 3 ou Master 2
- **Q1** pour étudiant.es en psychologie
- **Q2** pour étudiant.es en logopédie, Master 2 (uniquement)
- **Q2** pour étudiant.es en sciences de la famille et sexualité, Master 2 (uniquement)

Effectué dans une université partenaire, à l'étranger ou en Belgique

Constitué d'un programme de

- **30 crédits** de cours pour les **Bac 3**
- **24 crédits** de cours **MINIMUM** pour les Master psycho
- **24 crédits** de cours **MAXIMUM** pour les Ma2 logopédie **ET** en sciences de la famille et sexualité

Pour obtenir la bourse il faut prendre minimum 24 crédits (ECTS) de cours !

Université partenaire ?

Partenariat formalisé par un accord de mobilité

- Définit le nombre de places disponibles
- Est établi pour une durée déterminée
- **L'étudiant·e reste inscrit·e à l'UCLouvain et paie uniquement un minerval à l'UCLouvain**

(N'oubliez pas de vous inscrire à l'UCLouvain comme d'habitude!)

Renouvellement des partenariats cette année:

Il est donc indispensable de **vérifier en janvier** sur le site de la faculté (<https://uclouvain.be/fr/facultes/psp/partenaires.html>) si les partenariats avec les universités que vous avez choisies sont toujours valides et de rendre votre formulaire de candidature uniquement après avoir effectué cette vérification.

Universités Partenaires (2026-2027)

1. Logopédie (les destinations sont à confirmer –
Merci de prendre contact auprès de Madame N. Roland)

UNIVERSITES:

Katholieke Universiteit Leuven

Université Laval

Université de Genève

Université de Neuchâtel

Universitat Ramon Llull

Université de Bordeaux

Universités Partenaires (2026-2027)

2. Psychologie

Partenaire	Pays	Ville	Places dispo.
Humboldt University Berlin (Circle U)	Allemagne	Berlin	1 MA
Universität Regensburg	Allemagne	Regensburg	3 BA/MA
Christian-Albrechts-Universität zu Kiel	Allemagne	Kiel	2 BA/MA
Ruprecht-Karls-Universität Heidelberg	Allemagne	Heidelberg	1 BA/MA
Universität Wien	Autriche	Wien	2 BA/MA
Katholieke Universiteit Leuven	Belgique	Leuven	2 BA/MA
Université Saint-Paul	Canada	Ottawa	2 MA
Université du Québec à Montréal	Canada	Montréal	2 BA/MA
University of Cyprus	Chypre	Nicosia	2 BA
Universidad del País Vasco	Espagne	Bilbao	2 BA/MA
Universidad de Granada	Espagne	Granada	2 BA
Universidad de La Laguna	Espagne	Sta. Cruz de Tenerife	2 BA/MA
Universidad Complutense de Madrid	Espagne	Madrid	2 BA/MA
Universidad Pontificia Comillas	Espagne	Madrid	2 BA/MA
Universitat Ramón Llull	Espagne	Barcelona	2 BA/MA

Universités Partenaires (2026-2027)

2. Psychologie

Université Toulouse Jean Jaurès	France	Toulouse	2 BA/MA
Université de Bordeaux	France	Bordeaux	2 BA/MA
Université de Lille	France	Lille	3 BA/MA
Université Paris Cité	France	Paris	5 BA/MA
Université Catholique de l'Ouest (Angers)	France	Angers	2 BA/MA
Università della Valle d'Aosta	Italie	Aoste	2 BA
Università degli studi di Torino	Italie	Torino	3 BA/MA
Università degli studi di Padova	Italie	Padova	4 BA/MA
Università Cattolica del Sacro Cuore	Italie	Milano	2 BA/MA
Klaipeda University	Lituanie	Klaipeda	1 BA/MA
Université du Luxembourg	Luxembourg	Luxembourg	2 BA/MA
University of Oslo (Circle U)	Norvège	Oslo	1 MA
Maastricht University	Pays-Bas	Maastricht	2 BA/MA
University of Groningen	Pays-Bas	Groningen	2 MA
Pontificia Universidad Católica del Perú	Pérou	Lima	2 BA/MA
SWPS University	Pologne	Varsovie	2 BA/MA
Uniwersytet Warszawski	Pologne	Warszawa	3 BA/MA
Uniwersytet Jagiellonski	Pologne	Kraków	3 BA/MA
Universidade de Coimbra	Portugal	Coimbra	1 BA/MA
Universidade do Porto	Portugal	Porto	2 BA/MA
Universitatea Transilvania din Brasov	Roumanie	Brasov	3 BA/MA
University Alexandru Ioan Cuza Iasi	Roumanie	Iasi	2 BA/MA
King's College London (Circle U)	Royaume-Uni	London	1 BA toute l'année
Université de Fribourg	Suisse	Fribourg	2 BA/MA
Université de Lausanne	Suisse	Lausanne	2 BA/MA
Université de Genève	Suisse	Genève	3 BA/MA
Middle East Technical University	Turquie	Ankara	2 BA/MA

Universités Partenaires (2026-2027)

3. Sciences de la famille et de la sexualité

Pays	Université	# places
Canada	Université du Québec à Montréal (UQAM)	6

Pour information,

https://www.uclouvain.be/fr/myucl/administrations/adri/partenariats.html#/?type=MOBILITY&ordering=country_en,city&map=1/20/22

<https://uclouvain.be/fr/facultes/psp/etudiants-out.html>

<https://www.uclouvain.be/fr/myuclouvain/adri/restrictions-destination-etudiant>

Note : certains liens présents dans cette présentation sont accessibles après identification sur MyUCL

Comment s'informer ?

- Visiter le site de la [faculté](#) : [Etudiants OUT | UCLouvain](#)
 - Partenariats
 - Critères de sélection
 - Evaluations des anciens
 - FAQ

Comment s'informer ?

Visiter le site [ADRI](#) ([Bourses de mobilité longue durée 2025-2026 | Université catholique de Louvain](#))

Mail: erasmus@uclouvain.be

- Partenariats
- Bourses
- Mobi

Comment s'informer ?

- Visiter le site de l'université partenaire
 - Offre de cours (**prendre des cours selon son option**)
 - Niveau de langue requis (attention bien vérifier le niveau!)
 - Logement

Comment postuler ?

- Déposer son **formulaire de candidature**
 - **A l'accueil de la faculté en version papier:**
 - Accompagné des documents suivants :
 - ✓ **Formulaire de motivation**
 - ✓ **CV**
 - ✓ **Relevé de notes** depuis le début du cursus universitaire
 - ✓ Eventuellement **résultats d'un test de langue**
- Dossier complet à déposer à *l'accueil (version papier)* chez Mme Mathieu **au plus tard le 02/02/2026, adressé à Mira de Monge**
- Indiquer **4 destinations** par ordre de préférence en mentionnant le nom de l'université

Conditions de participation

➤ Etre inscrit.e au cycle et **avoir validé**:

- *L'ensemble des crédits du bloc 1 et du bloc 2* pour les étudiant.es de Bachelier
- *L'entièreté des crédits du programme de Bachelier et M1* pour les étudiant.es de Master (**Vous devez avoir fait votre stage pour pouvoir partir en Erasmus**)
- Avoir validé l'ensemble des crédits requis au **plus tard à la session de juin** (exceptions possibles au cas par cas si seconde session mais uniquement si le départ se fait en septembre - **pour les départs en août, la session doit être réussie en juin**).
- Les cours obligatoires du Q1 doivent être réussis! Car vous ne pouvez plus les passer si vous êtes en Erasmus.

➤ Etre sélectionné.e:

- Sur base de critères définis par la faculté

Critères de sélection

Les places sont limitées par l'université partenaire.

L'étudiant.e sélectionne 4 universités par ordre de préférence

Les critères suivants sont utilisés pour départager les candidat.es:

- Priorité aux étudiant.es de **Master** (si pas de séjour Erasmus en Bac)
- **Résultats académiques**
- Connaissance des **langues** étrangères (destinations non francophones)
- Formulaire de **motivation**

En cas d'impossibilité de respecter les préférences de l'étudiant.e, une alternative est proposée suivant les places encore disponibles

- L'étudiant.e peut accepter ou refuser cette alternative

Présélection

Les étudiant.es seront informé.es des résultats par mail (à la fin février-début mars)

Après la présélection :

- Test de langue obligatoire en ligne (test avant le départ et au retour)
- Proposition de cours en ligne via [Mobi](#)
- Séance d'acclimatation culturelle
- Langues

Acclimatation culturelle

Séminaire d'acclimatation culturelle organisée pour les étudiant.es pré-sélectionné.es (elle se déroulera au Q2)

- Phases d'adaptation à l'étranger
- Ajustements à la culture du pays d'accueil
- Préparation du séjour
- Témoignages d'étudiant.es

Langues

- ILV : <https://uclouvain.be/fr/etudier/ilv/etudiant-ucl.html>
- FLASH : plateforme gratuite d'apprentissage des langues proposant des cours dans 22 langues de l'Union européenne. Certains cours introductifs (A1, A2) et d'autres plus complets (allemand, anglais, français, italien, néerlandais, portugais, espagnol). <https://altissia.org/fr/flash/> (accès avec identifiants UCLouvain).
- Erasmus+ OLS : <https://www.uclouvain.be/fr/myuclouvain/adri/ols>

Bourse liée au séjour d'échange (ADRI) erasmus@uclouvain.be

- Chaque étudiant.e sélectionné.e reçoit une bourse
[Bourses de mobilité longue durée 2025-2026 | Université catholique de Louvain](#)
- Couvre partiellement les frais de mobilité (voyage, préparation linguistique, surcoût des frais de séjour)
- Financement complémentaire pour les étudiant·es avec un profil spécifique (maladie, situation d'handicap, etc.)
- Montant fixé en fonction du pays d'accueil et du statut de l'étudiant.e

Programme de cours

▶ Bac psychologie (PSP1BA)

- **30 crédits ECTS**, inclus éventuellement un cours de langue (max 3 ECTS)

▶ Master sciences psychologiques (PSY2M)

- Au minimum **24 crédits ECTS**

▶ Master logopédie (LOGO2M)

- Au maximum **24 crédits ECTS**

▶ Master sciences de la famille et sexualité (SEX2M)

- Au maximum **24 crédits, 4 cours** du programme de baccalauréat ou de maîtrise en sexologie

Pour tous

- Le programme des cours est choisi par l'étudiant·e
- Cours de même niveau d'étude, non suivis précédemment à l'UCLouvain et conformes à l'orientation choisie
- Les cours obligatoires Q1 UCLouvain ne sont pas récupérés par l'étudiant·e

Convention d'études / Learning agreement

Formalise le *programme des cours* suivi à l'étranger (PAE)

Document complété et *signé avant le départ* de l'étudiant.e dans OSIS Mobi (à faire avant les congés d'été)

! L'avenant à la convention d'études en cas de *modification de cours* à *faire lors des 10 premiers jours de cours. Merci de n'en faire qu'UN!*

On ne peut plus en faire après la mi-octobre! (on ne change plus rien)

Cours à encoder dans [OSIS Mobi](#)

Validation du programme

L'étudiant.e s'inscrit aux examens correspondant aux cours suivis dans l'université d'accueil

- Un examen non réussi doit être représenté (si possible dans l'université d'accueil, sinon à distance). A vous de prendre vos dispositions!

Le relevé de notes, envoyé par l'université d'accueil, valide les cours suivis.

Les notes obtenues dans l'université d'accueil sont converties sur base d'une grille de conversion pour donner la note UCLouvain en fonction de l'échelle de notation reçue de l'université partenaire.

Principales échéances

Novembre 2025

- Réunion d'information

Janvier - Février 2026

- Vérification de la liste définitive des partenaires sur le site de la faculté (étudiant)
- Soumission du dossier complet pour le **02/02/2026** (étudiant)
- Présélection des étudiant.es : février/mars (faculté)

Mars – Juin 2026

- Nomination des étudiant.es aux universités (faculté)
- Soumission de la convention d'études via OSIS Mobi (étudiant)
- Validation des conventions d'études (faculté)
- Inscription dans l'université d'accueil (étudiant)
- Envoi de la convention dans l'université d'accueil (étudiant)
- Séance d'acclimatation culturelle pour les étudiants présélectionnés (faculté)

Juillet et Septembre 2026

- Confirmation de la sélection (faculté)

Des questions : psy-international@uclouvain.be

